

HEDEF PORTFÖY FON BÜLTENİ



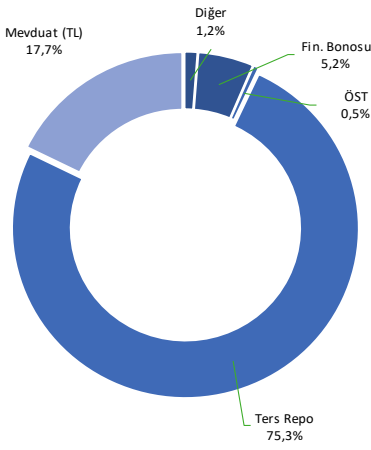
3 Haziran 2024

Fiyat (TL)	2,416770
Büyükük (TL)	6.759.535.324
Yatırımcı Sayısı	10.965

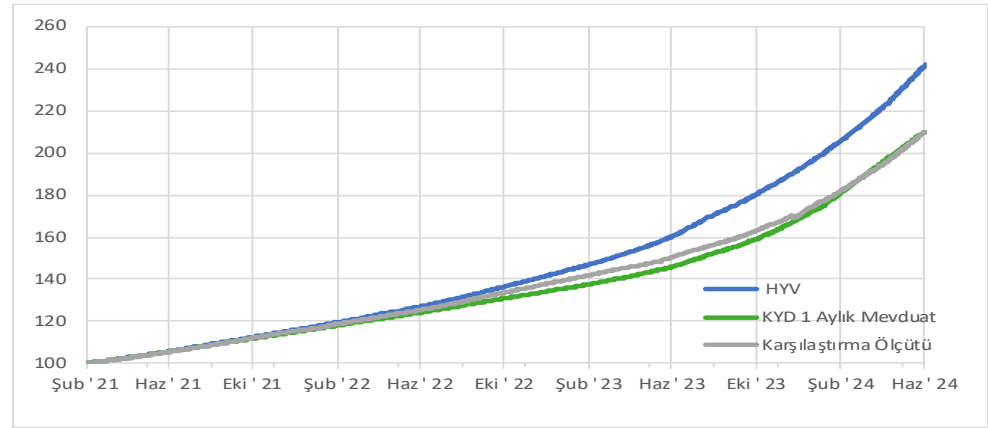
Getiri Tablosu

	Günlük	Aylık	3 Aylık	6 Aylık	YBB	12 Aylık
Dönemsel	0,42%	4,49%	13,16%	25,68%	21,64%	50,28%
Yıllıklandırılmış	51,40%	54,60%	53,37%	52,08%	51,63%	50,28%
Mevduat Eşleniği	51,40%	54,60%	53,37%	52,08%	51,63%	48,96%

Varlık Dağılımı



Getiri Grafiği



Fon Bilgileri

BU FONA NEDEN YATIRIM YAPILIR?

- ✓ Mevduat üstü getiri hedefi ile yönetilir.
- ✓ Aynı günde alımı/satımı yapılabilen Fon, günlük olarak likit kalması istenen bakiyelerin, en verimli şekilde nemalanmasını sağlar.
- ✓ Fon portföyündeki ürünler, kolay nakde dönebilen, düşük riskli ürünlerdir.

YATIRIMCILARI KİMLERDİR?

- ✓ Genelde, O/N repo ve kısa vadeli mevduat gibi araçları tercih eden,
- ✓ Mevduatın üstünde ve istikrarlı getiri hedefleyen,
- ✓ Likit kalmak isteyen yatırımcılar.

FONUN YATIRIM AMACI VE STRATEJİSİ: Kısa vadeli para ve sermaye piyasası araçlarına yatırım yaparak, mevduat üstü istikrarlı getiri hedefler.

VARLIK DAĞILIMI: Fon portföyüne ağırlıklı olarak ters repo işlemleri, mevduat ürünleri, kamu ve/veya özel sektör borçlanma araçları dahil eder.

TEFAS'TA İŞLEM DURUMU: İşlem görüyor.

İŞLEM SAATİ: TEFAS'ta son talimat saati 13:30'dür. 13:30'a kadar verilen alım ve satım talimatı aynı gün fiyatı ile, aynı gün içinde gerçekleşir. (TEFAS dışı işlem saatleri: 09:00-18:00)

ALIM-SATIM YERLERİ: Tüm banka ve aracı kuruluşlar

KARŞILAŞTIRMA ÖLÇÜTÜ: %20 BIST-KYD DİBS 91 Gün Endeksi + %50 BIST KYD ÖSBA Sabit Endeksi + %10 BIST-KYD 1 Aylık Mevduat TL Endeksi + %20 BIST-KYD Repo (Brüt) Endeksi

- **YÖNETİM ÜCRETİ:** %1,25 yıllık
- **PERFORMANS ÜCRETİ:** Yoktur.
- **STOPAJ ORANI:** %7,5*
- **ÖNERİLEN VADE:** Kısa vade
- **RİSK DEĞERİ:** 1



* 23.12.2020 tarihli Resmi Gazete'de yayımlanan 3321 sayılı Cumhurbaşkanlığı Kararı ile; Fon'dan elde edilen gelir ve kazançlara uygulanan tevkifat (kesinti) oranı %0'dır. Karar doğrultusunda, stopaj istisnası Karar tarihi olan 23.12.2020'den itibaren 30.06.2023 tarihine kadar yapılacak alış işlemlerini kapsamaktadır. Fonun hesaba geçtiği gün alım tarihi olarak esas alınmaktadır.
** Risk değeri, fonun oynaklığına (volatilité) göre, 1(en düşük risk) ile 7(en yüksek risk) arasında değişen değerler almaktadır. Fonun risk değeri 2'dir.

Fon'a ait TEFAS sayfasına [buradan](#), KAP sayfasına [buradan](#) ulaşabilirsiniz.

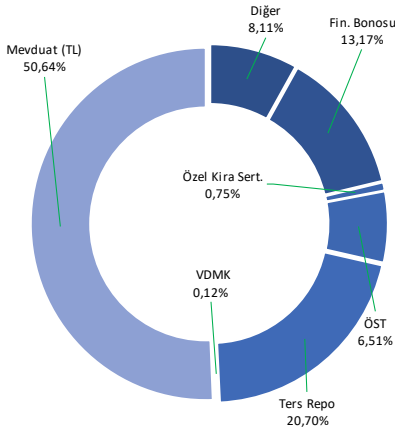
Likit pozisyonunu korurken mevduat üstünde getiri hedefle

Fiyat (TL)	1,510670
Büyükük (TL)	1.381.565.274
Yatırımcı Sayısı	254

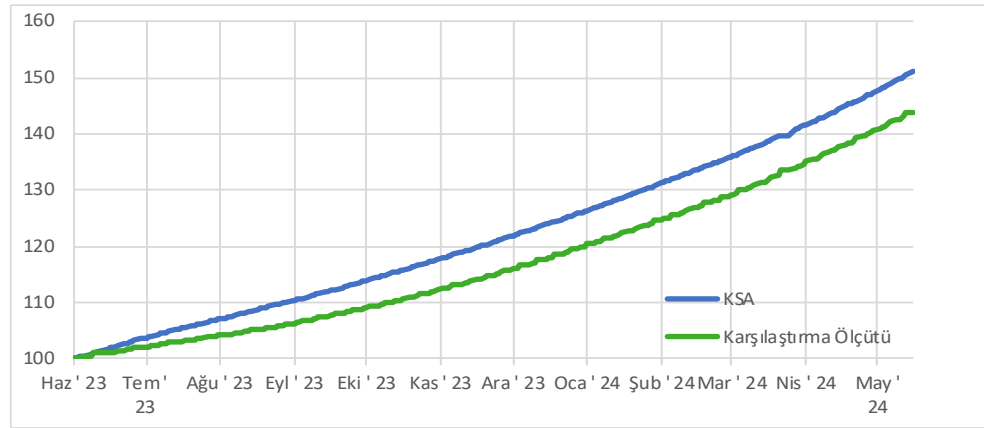
Getiri Tablosu

	Günlük	Aylık	3 Aylık	6 Aylık	YBB	Kuruluştan Bugüne*
Dönemsel	0,43%	4,57%	13,17%	26,10%	21,92%	51,07%
Yıllıklandırılmış	52,67%	55,55%	53,41%	52,93%	52,30%	53,26%

Varlık Dağılımı



Getiri Grafiği



Fon Bilgileri

BU FONUN NEDEN YATIRIM YAPILIR?

- ✓ Piyasa faizleri üzerinde getiri sağlamak amacıyla yönetilir.
- ✓ Aynı gün valörlü alım satım imkanı ile vade beklemeden nakdin verimli şekilde değerlendirilmesini sağlar.

YATIRIMCILARI KİMLERDİR?

- ✓ Likit kalmayı tercih eden,
- ✓ Sabit getirili enstrümanlarla yatırım yapmak isteyen,
- ✓ Faiz üzeri getiri hedefinde olan nitelikli yatırımcılar.

FONUN YATIRIM AMACI VE STRATEJİSİ: Fon makroekonomik veriler, istatistiksel ve diğer analizlerle oluşacak piyasa beklentileri doğrultusunda sadece TL cinsi finansal varlıklara yatırım yaparak portföy değerini artırıp, Türk Lirası bazında mutlak getiri yaratmayı hedeflemektedir.

VARLIK DAĞILIMI: Fon portföyünün aylık ağırlıklı ortalama vadesi en az 25, en fazla 90 gündür. Fon portföyüne vadeye kalan gün sayısı hesaplanamayan varlıklar dahil edilemez. Varlık dağılımı piyasa koşullarına göre esnek bir şekilde değiştirilebilir.

TEFAS'TA İŞLEM DURUMU: İşlem görüyor

İŞLEM SAATİ: TEFAS'ta son talimat saati 13:30'dür. 13:30'a kadar verilen alım ve satım talimatı aynı gün fiyatı ile, aynı gün içinde gerçekleşir. (TEFAS dışı işlem saatleri: 09:00-18:00)

EŞİK DEĞERİ: %80 BIST-KYD 1 Aylık Mevduat TL Endeksi + %20 BISTKYD Repo (Brüt) Endeksi'dir.

ALIM-SATIM YERLERİ: Tüm banka ve aracı kuruluşlar.

YÖNETİM ÜCRETİ: %2,25 yıllık

PERFORMANS ÜCRETİ: Yoktur.

STOPAJ ORANI: %10

ÖNERİLEN VADE: Kısa vade

RİSK DEĞERİ: 1



** Risk değeri, fonun oynaklığına (volatilité) göre, 1 (en düşük risk) ile 7 (en yüksek risk) arasında değişen değerler almaktadır. Fonun risk değeri 2'dir.

Fon'a ait TEFAS sayfasına [buradan](#), KAP sayfasına [buradan](#) ulaşabilirsiniz.



3 Haziran 2024

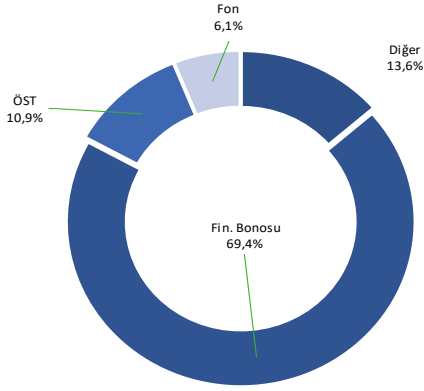
Tahvil ve Bonoların potansiyel getirilerine kolayca ortak ol.

Fiyat (TL)	2,144583
Büyükük (TL)	175.713.883
Yatırımcı Sayısı	674

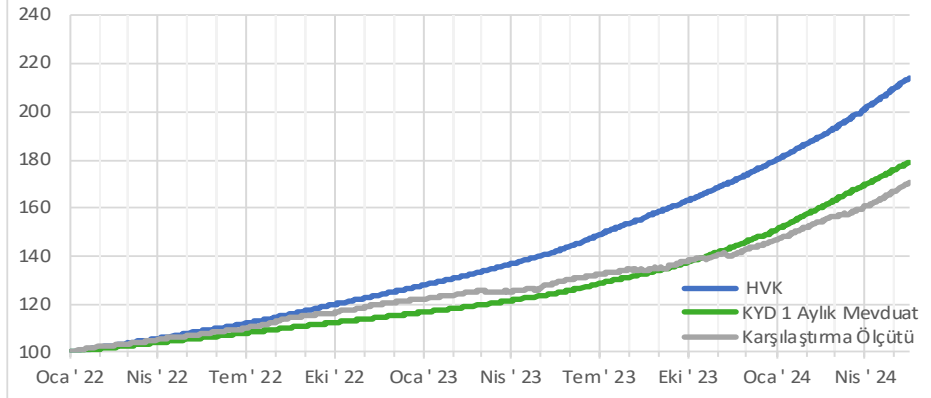
Getiri Tablosu

	Günlük	Aylık	3 Aylık	6 Aylık	YBB	12 Aylık
Dönemsel	0,39%	4,30%	12,74%	25,15%	21,16%	50,69%
Yıllıklandırılmış	47,54%	52,33%	51,67%	51,00%	50,47%	50,69%
Mevduat Eşleniği	47,54%	52,33%	51,67%	51,00%	50,47%	49,36%

Varlık Dağılımı



Getiri Grafiği



Kuruluş (İhraç Tarihi): 10.01.2022

Fon Bilgileri

BU FONUN NEDEN YATIRIM YAPILIR?

- ✓ Hedefi, yatırımcılarına mevduat üstü getiri sunmaktır.
- ✓ Portföyüne ağırlıklı olarak finansman bonolarını alarak, yatırımcısını yüksek getiri potansiyeli ile buluşturur.
- ✓ Sadece bir günlük valör sayesinde, para piyasaları fonları gibi likidite avantajını sağlar.

YATIRIMCILARI KİMLERDİR?

- ✓ Finansman bonolarının yüksek getiri potansiyeli ile faiz enstrümanlarından kazanç sağlamak isteyen,
- ✓ Düşük düzeyde risk tercihi olan, yatırımcılar.

FONUN YATIRIM AMACI VE STRATEJİSİ: Fon, yatırımcısına özel sektör ve kamu tahvil/bonoların potansiyel getirilerinden maksimum faydalanması sağlamak amacı ile yönetilir. Bu yönde, Fon portföy dağılımı dinamik olarak belirlenir ve uygun görülen vadelere yatırım yapılır.

VARLIK DAĞILIMI: Fon, portföyünün en az %80'i devamlı olarak yerli/yabancı özel ve kamu sektör borçlanma araçlarından (tahvil, bono, vb) oluşur.

TEFAS'TA İŞLEM DURUMU: İşlem görüyor.

İŞLEM SAATİ: Son talimat saati 13:30'dür. 13:30'a kadar verilen alım ve satım talimatı T+1 günü (ertesi gün) fiyatı ile, T+1 gününde (ertesi gün) gerçekleşir.

KARŞILAŞTIRMA ÖLÇÜTÜ: %40 BİST-KYD DİBS 182 Gün Endeksi + %20 BİST- KYD ÖSBA Sabit Endeksi + %20 BİST-KYD ÖSBA Değişken Endeksi + %20 BİST-KYD 1 Aylık TL Mevduat Endeksi

ALIM-SATIM YERLERİ: Tüm banka ve aracı kuruluşlar

YÖNETİM ÜCRETİ: %2,25 yıllık

PERFORMANS ÜCRETİ: Yoktur

STOPAJ ORANI: %7,5 *

ÖNERİLEN VADE: 1 ay ve daha uzun

RİSK DEĞERİ: 1



* 23.12.2020 tarihli Resmi Gazete'de yayımlanan 3321 sayılı Cumhurbaşkanlığı Kararı ile; Fon'dan elde edilen gelir ve kazançlara uygulanan tevkifat (kesinti) oranı %0'dır. Karar doğrultusunda, stopaj istisnası Karar tarihi olan 23.12.2020'den itibaren 30.06.2023 tarihine kadar yapılacak alış işlemlerini kapsamaktadır. Fonun hesaba geçtiği gün alım tarihi olarak esas alınmaktadır.

** Risk değeri, fonun oynaklığına (volatilité) göre, 1 (en düşük risk) ile 7 (en yüksek risk) arasında değişen değerler almaktadır. Fonun risk değeri 2'dir.

Fon'a ait TEFAS sayfasına [buradan](#), KAP sayfasına [buradan](#) ulaşabilirsiniz.

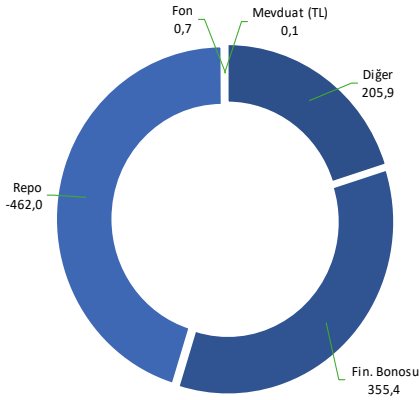
Özel Sektör Tahvillerinden oluşan konsantre portföyün yatırımcısı ol.

Fiyat (TL)	2,360126
Büyükük (TL)	81.645.622
Yatırımcı Sayısı	22

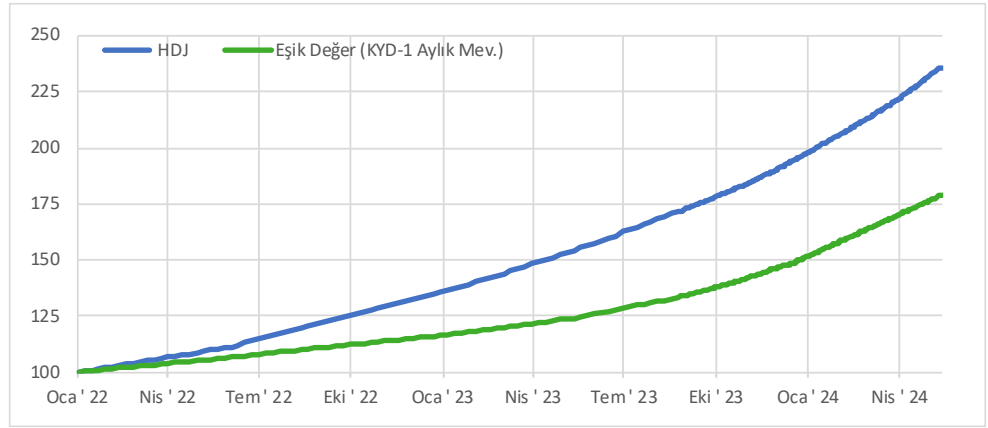
Getiri Tablosu

	Günlük	Aylık	3 Aylık	6 Aylık	YBB	12 Aylık
Dönemsel	0,28%	4,52%	13,08%	26,49%	22,13%	52,95%
Yıllıklandırılmış	34,05%	54,98%	53,04%	53,72%	52,80%	52,95%
Mevduat Eşleniği	33,13%	53,50%	51,61%	52,27%	51,37%	50,17%

Varlık Dağılımı (%)



Getiri Grafiği



Kuruluş (İhraç Tarihi): 24.01.2022

Fon Bilgileri

BU FONA NEDEN YATIRIM YAPILIR?

- ✓ Risk/Getiri dengesi ile seçilmiş özel sektör tahvil/bonolarına yatırım yaparak, yüksek sabit getiri sunma hedefi bulunur.
- ✓ Özel sektör tahvil/bonolarına yatırım yapmayı kolay hale getirir.

YATIRIMCILARI KİMLERDİR?

- ✓ Finansman bonolarının yüksek getiri potansiyeli ile faiz enstrümanlarından kazanç sağlamak isteyen,
- ✓ Düşük düzeyde risk tercihi olan, nitelikli yatırımcılar.

FONUN YATIRIM AMACI VE STRATEJİSİ: Ağırlıklı olarak kısa vadeli Özel Sektör Borçlanma araçlarını portföyünde barınan Fon, yatırımcısına mevduat üstü getiri hedefi ile mevcut piyasa şartlarına uygun yönetilir.

VARLIK DAĞILIMI: Fon, ağırlıklı olarak risk getiri dengesine göre en uygun Özel Sektör Finansman Bonolarına/Tahvillerine yatırım yapar. Bununla beraber, yatırım hedefi doğrultusunda, Fon'un sabit bir varlık dağılımı hedefi yoktur.

TEFAS'TA İŞLEM DURUMU: İşlem görmüyor.

İŞLEM SAATİ: Son talimat saati 13:30'dür. **Alım:** 13:30'a kadar verilen alım talimatı T+1 (ertesi gün) gün fiyatı ile T+1 (ertesi gün) gününde gerçekleşir. **Satım:** 13:30'a kadar verilen satış emirler T+1 (ertesi gün) günü fiyat ile T+2 gününde gerçekleşir.

EŞİK DEĞER: BIST-KYD 1 Aylık Mevduat TL Endeksi

YÖNETİM ÜCRETİ: %2,5 yıllık

PERFORMANS ÜCRETİ: Yoktur

STOPAJ ORANI: %10

ÖNERİLEN VADE: 1 ay ve daha uzun

RİSK DEĞERİ: 1



* Risk değeri, fonun oynaklığına (volatilité) göre, 1 (en düşük risk) ile 7 (en yüksek risk) arasında değişen değerler almaktadır. Fonun risk değeri 3'dür.

Fon'a ait TEFAS sayfasına [buradan](#), KAP sayfasına [buradan](#) ulaşabilirsiniz.

Fon, ilgili tebliğin nitelikli yatırımcılara satışına ilişkin hükümleri çerçevesinde nitelikli yatırımcılara satılacak serbest fon statüsündedir

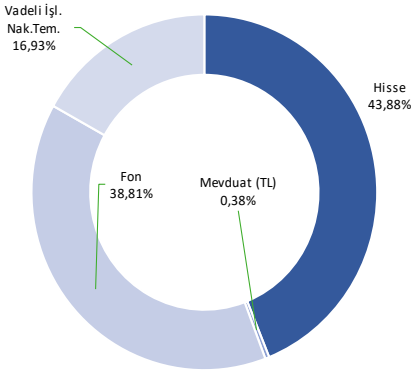
Piyasa Davranışlarını Analiz Eden Fon

Fiyat (TL)	2,557731
Büyükük (TL)	22.403.469
Yatırımcı Sayısı	70

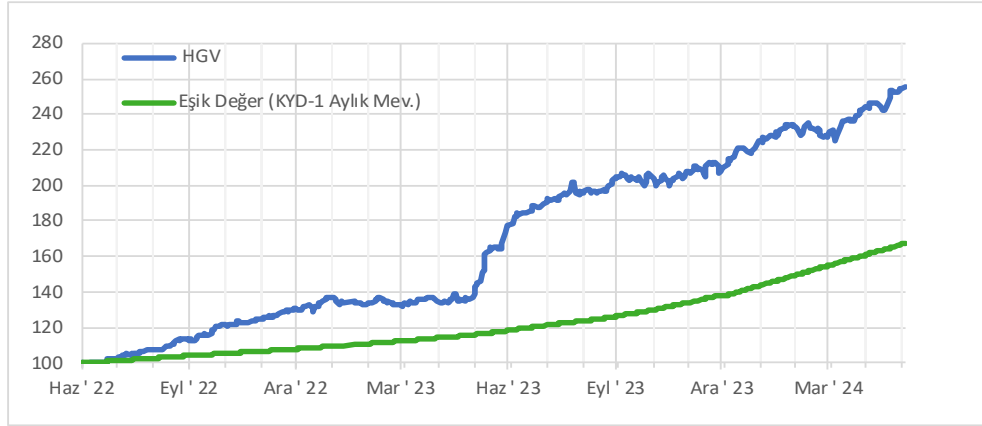
Getiri Tablosu

	Günlük	Aylık	3 Aylık	6 Aylık	YBB	12 Aylık
Dönemsel	0,45%	3,79%	10,99%	22,18%	20,84%	74,64%
Yıllıklandırılmış	55,04%	46,16%	44,58%	44,98%	49,72%	74,64%
Mevduat Eşleniği	53,55%	44,91%	43,37%	43,76%	48,38%	70,71%

Varlık Dağılımı



Getiri Grafiği



*Kuruluş (İhraç Tarihi): 28.06.2022

Fon Bilgileri

BU FONUN NEDEN YATIRIM YAPILIR?

- ✓ Düşük volatilité ile mevduat üstü getiri hedefler,
- ✓ Algoritma desteği ile aktif olarak yönetilir,
- ✓ Fon'un yönetiminde kullanılan Sentiment Algo® algoritmasının amacı, piyasanın ana trendini ortaya çıkararak getiri yaratmaktır,
- ✓ Algoritma desteği ile birlikte piyasa şartlarına göre en etkin ve uygun portföye ulaşmak için varlık çeşitlendirmesi yapar.

YATIRIMCILARI KİMLERDİR?

- ✓ Orta düzeyde risk algısı olan ve mevduat üzeri getiri hedefleyen,
- ✓ Algoritma ile akıllıca yönlendirilmiş aktif portföy yönetimden yararlanmak isteyen,
- ✓ Bir yatırım fonu ile çeşitli varlıklara yatırım yapmak isteyen nitelikli yatırımcılar.

FONUN YATIRIM AMACI VE STRATEJİSİ: Fon mevduat üstü getiri hedefi ile yönetilir. Fon içerisinde yatırım yapılacak varlıkların seçimi ve ağırlıklarının belirlenmesi sürecinde, davranışsal analiz algoritması olan Sentiment Algo® algoritması kullanılır. Sentiment Algo®, Pay Piyasası Veri Analitiklerini kullanarak, piyasanın kitlesel davranışlarını/ruh halini ölçmeyi sağlayan göstergeler oluşturur. Fiyat odaklı yaklaşımlardan farklı olarak, piyasanın anlık yönelimini ortaya koyan bu göstergeler, Fon'un optimum portföye ulaşmasını sağlar.

VARLIK DAĞILIMI: Fonun sabit bir varlık dağılımı hedefi yoktur.

TEFAS'TA İŞLEM DURUMU: İşlem görüyor.

KARŞILAŞTIRMA ÖLÇÜTÜ: BIST-KYD 1 Aylık Mevduat TL Endeksi

İŞLEM SAATİ: Son talimat saati 13:30'dür. **Alım:** 13:30'a kadar verilen alım talimatı T+1 (ertesi gün) gün fiyatı ile T+1 (ertesi gün) gününde gerçekleşir. **Satım:** 13:30'a kadar verilen satış emirler T+1 (ertesi gün) günü fiyat ile T+2 gününde gerçekleşir.

YÖNETİM ÜCRETİ: %2 yıllık

PERFORMANS ÜCRETİ: Yoktur.

STOPAJ ORANI: %10

ÖNERİLEN VADE: Orta ve uzun vade

RİSK DEĞERİ: 6



Fon'a ait TEFAS sayfasına [buradan](#), KAP sayfasına [buradan](#) ulaşabilirsiniz.

Fon, ilgili tebliğin nitelikli yatırımcılara satışına ilişkin hükümleri çerçevesinde nitelikli yatırımcılara satılacak serbest fon statüsündedir.

*Risk değeri, fonun oynaklığına (volatilité) göre, 1 (en düşük risk) ile 7 (en yüksek risk) arasında değişen değerler almaktadır. Fonun risk değeri 6'dır



3 Haziran 2024

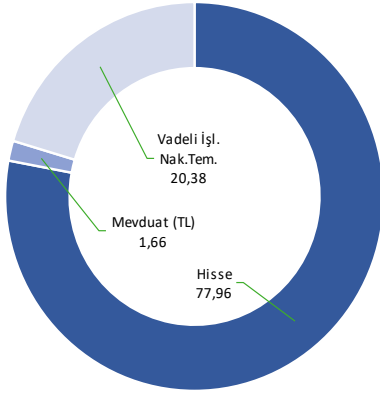
Fiyat uyumsuzlukları olan varlıklarda, arbitraj sağlar.

Fiyat (TL)	3,190675
Büyükölük (TL)	1.796.028
Yatırımcı Sayısı	14

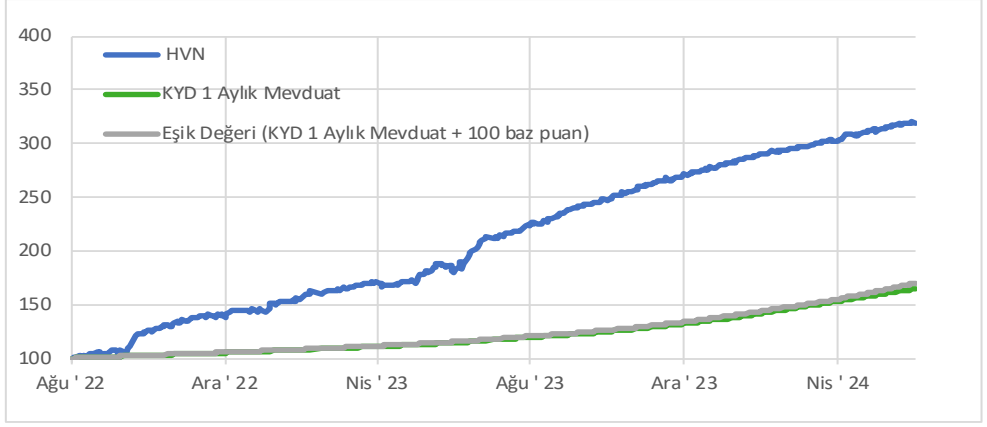
Getiri Tablosu

	Günlük	Aylık	3 Aylık	6 Aylık	YBB	12 Aylık
Dönemsel	-0,438%	2,11%	7,17%	17,87%	14,09%	72,98%
Yıllıklandırılmış		25,69%	29,08%	36,23%	33,61%	72,98%
Mevduat Eşleniği		27,77%	31,43%	39,16%	36,34%	76,82%

Varlık Dağılımı



Getiri Grafiği



Fon Bilgileri

BU FONUNA NEDEN YATIRIM YAPILIR?

- ✓ Piyasa nötr olan Fon, düşük volatilité ile mevduat üzeri mutlak getiri hedefi ile yönetilir,
- ✓ Arbitraj olanaklarını değerlendirirken fiyat uyumsuzlukları olan varlıklarda eşanlı uzun ve kısa pozisyonlar olarak, piyasa riski taşımaksızın, yüksek getiri hedefler,
- ✓ Hisse senedi yoğun fon olması nedeni ile bireylere %0 stopaj avantajı, sağlar.

YATIRIMCILARI KİMLERDİR?

- ✓ Piyasa kaynaklı riskleri taşımadan, düşük oynaklıkla sabit getiri üzerinde gelir hedefleyen,
- ✓ Fonun sunduğu vergi avantajlarından yararlanmak isteyen nitelikli yatırımcılar.

FONUN YATIRIM AMACI VE STRATEJİSİ: Kaldıraç kullanabilen Fon, istatistiksel ve temel analizlere dayalı olarak makul değerinin üzerinde olduğu tespit edilen finansal enstrümanlarda kısa pozisyon, makul değerinin altında olduğu tespit edilen finansal enstrümanlarda ise uzun pozisyon taşıyarak, piyasa hareketlerinden bağımsız, mutlak getiri sağlamayı hedeflemektedir.

VARLIK DAĞILIMI: Fon portföyünde yalnızca Türk Lirası cinsinden varlıklar ve işlemler yer alır. Fon toplam değerinin en az %80'i ortaklık payları ve BYF'lerden oluşur.

TEFAS'TA İŞLEM DURUMU: İşlem görmüyor

İŞLEM SAATİ: Son talimat saati 13:30'dür. **Alım:** 13:30'a kadar verilen alım talimatı T+1 (ertesi gün) gün fiyatı ile T+1 (ertesi gün) gününde gerçekleşir. **Satım:** 13:30'a kadar

verilen satış talimatı T+1 (ertesi gün) günü fiyat ile T+2 gününde gerçekleşir.

EŞİK DEĞERİ: BIST-KYD 1 Aylık TL Mevduat Endeksi +100 baz puan

YÖNETİM ÜCRETİ: %2 yıllık

PERFORMANS ÜCRETİ: %50 (aylık)

STOPAJ ORANI: %0*

ÖNERİLEN VADE: Orta vade

RISK DEĞERİ: 3



Fon'a ait TEFAS sayfasına [buradan](#), KAP sayfasına [buradan](#) ulaşabilirsiniz.

*Unvanında "Hisse Senedi Yoğun Fon (HSYF)" ifadesi geçen tüm fonlardan elde edilen gelirler için stopaj oranı %0 (sıfır)'dır. ** Risk değeri, fonun oynaklığına (volatilité) göre, 1 (en düşük risk) ile 7 (en yüksek risk) arasında değişen değerler almaktadır. Fonun risk değeri 4'dür. Fon, ilgili tebliğin nitelikli yatırımcılara satışına ilişkin hükümleri çerçevesinde nitelikli yatırımcılara satılacak serbest fon statüsündedir.



Fiyat uyumsuzlukları olan varlıklarda, arbitraj sağlar.

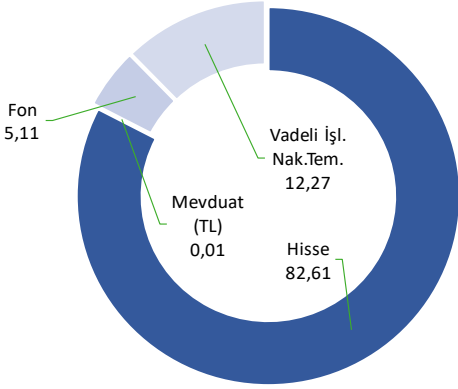
3 Haziran 2024

Fiyat (TL)	1,314838
Büyükük (TL)	244.537.745
Yatırımcı Sayısı	562

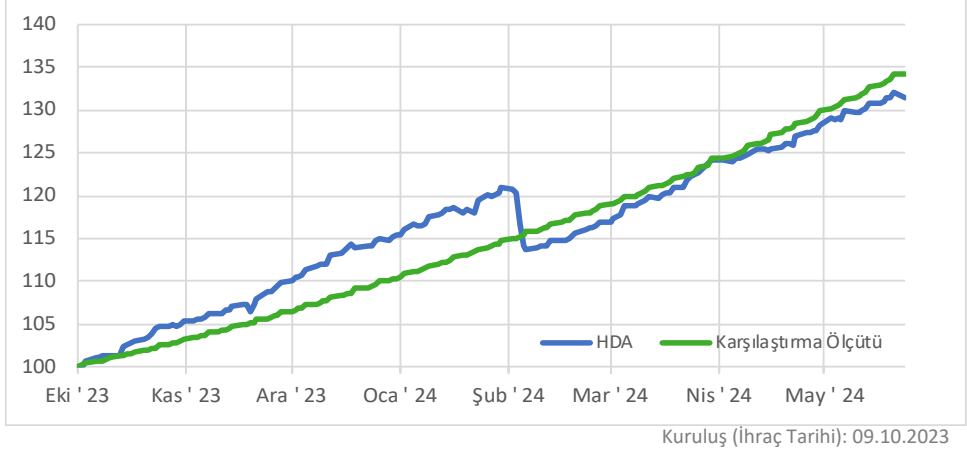
Getiri Tablosu

	Günlük	Aylık	3 Aylık	6 Aylık	YBB	Kuruluştan Bugüne*
Dönemsel	-0,40%	3,50%	13,25%	20,91%	15,27%	31,48%
Yıllıklandırılmış		42,54%	53,74%	42,40%	36,44%	24,93%
Mevduat Eşleniği		45,99%	58,09%	45,84%	39,39%	26,95%

Varlık Dağılımı



Getiri Grafiği



Fon Bilgileri

BU FONUN NEDEN YATIRIM YAPILIR?

- ✓ Orta-uzun vadede TL bazında yüksek getiri sunma amacıyla yönetilir.
- ✓ Hisse senedi yoğun fon olması nedeni ile bireylere %0 stopaj avantajı, sağlar.
- ✓ Fiyat uyumsuzluğunu ve arbitraj fırsatlarını algoritma ile destekler.

YATIRIMCILARI KİMLERDİR?

- ✓ Fonun sunduğu vergi avantajlarından yararlanmak isteyen nitelikli yatırımcılar.
- ✓ Piyasa kaynaklı riskleri taşımadan orta ve uzun vadeli yatırım hedefi olan yatırımcılar.

FONUN YATIRIM AMACI VE STRATEJİSİ: Fon algoritma destekli sistemler ile değerlendirerek sermaye kazancı sağlamak ve portföy değerini artırmaktır.

Fon kaldıraç kullanarak piyasa koşullarına göre pozisyon alabilir.

VARLIK DAĞILIMI: Fon toplam değerinin en az %80'i devamlı olarak BIST'te işlem gören ortaklık paylarına ve bu paylardan oluşan endeksleri takip etmek üzere kurulan borsa yatırım fonları katılma paylarına yatırılır.

TEFAS'TA İŞLEM DURUMU: İşlem görüyor.

İŞLEM SAATİ: Son talimat saati 13:30'dur. **Alım:** 13:30'a kadar verilen alım talimatı T+1 (ertesi gün) gün fiyatı ile T+1 (ertesi gün) gününde gerçekleşir. **Satım:** 13:30'a kadar verilen satım talimatı, T+1 (ertesi gün) günü fiyatı ile T+2 gününde gerçekleşir.

EŞİK DEĞERİ: BIST-KYD 1 Aylık TL Mevduat Endeksi +150 baz puan

YÖNETİM ÜCRETİ: %3,50 (yıllık)

PERFORMANS ÜCRETİ: Yoktur.

STOPAJ ORANI: %0*

ÖNERİLEN VADE: Orta ve uzun vade

RİSK DEĞERİ: 2



*Unvanında "Hisse Senedi Yoğun Fon (HSYF)" ifadesi geçen tüm fonlardan elde edilen gelirler için stopaj oranı % 0 (sıfır)'dir.

** Risk değeri, fonun oynaklığına (volatilite) göre, 1 (en düşük risk) ile 7 (en yüksek risk) arasında değişen değerler almaktadır. Fonun risk değeri 2'dir

Fon'a ait TEFAS sayfasına [buradan](#), KAP sayfasına [buradan](#) ulaşabilirsiniz.

*Fon, ilgili tebliğin nitelikli yatırımcılara satışına ilişkin hükümleri çerçevesinde nitelikli yatırımcılara satılacak serbest fon statüsündedir.

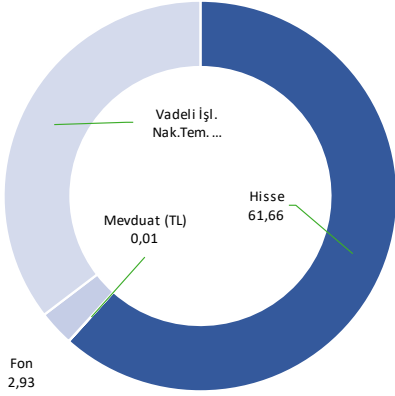
3 Haziran 2024

Fiyat (TL)	1,469304
Büyükük (TL)	61.816.179
Yatırımcı Sayısı	179

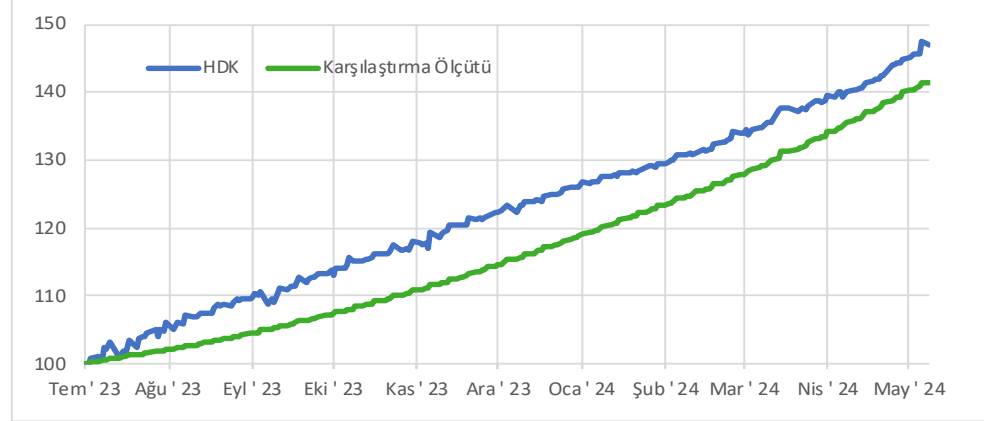
Getiri Tablosu

Günlük	Aylık	3 Aylık	6 Aylık	YBB	Kuruluştan Bugüne*	
Dönemsel	-0,36%	4,94%	12,40%	23,92%	20,06%	46,93%
Yıllıklandırılmış		60,13%	50,30%	48,50%	47,85%	37,16%
Mevduat Eşleniği		65,00%	54,38%	52,44%	51,73%	40,17%

Varlık Dağılımı



Getiri Grafiği



Kuruluş (İhraç Tarihi): 27.05.2021 | İlk İşlem: 26.07.2023

Fon Bilgileri

BU FONUN NEDEN YATIRIM YAPILIR?

- ✓ - Orta-uzun vadede TL bazında yüksek getiri sunma hedefi ile yönetilir.
- ✓ - Hisse senedi yoğun fon olması nedeni ile bireylere %0 stopaj avantajı, sağlar.
- ✓ Fiyat uyumsuzluğunu ve arbitraj fırsatlarını algoritma ile destekler.

YATIRIMCILARI KİMLERDİR?

- ✓ Fonun sunduğu vergi avantajlarından yararlanmak isteyen nitelikli yatırımcılar.

FONUN YATIRIM AMACI VE STRATEJİSİ: Fon'un yatırım stratejisi, BIST'te işlem gören; ortaklık paylarında, ortaklık paylarına ait rüçhanlarda, varantlarda, vadeli işlem sözleşmeleri, opsiyon sözleşmeleri ve diğer türev araçlarda gün içinde gerçekleşebilecek fiyat uyumsuzluklarını ve istatistiksel arbitraj fırsatlarını algoritma destekli sistemler ile değerlendirerek sermaye kazancı sağlamak ve portföy değerini artırmaktır. Fon, söz konusu yatırım stratejisi sonucu oluşan pozisyon risklerini uygun görülen yüksek korelasyonlu finansal ürünler yardımıyla hedge etmeyi amaçlamaktadır.

VARLIK DAĞILIMI: Fon toplam değerinin en az %80'i devamlı olarak BIST'te işlem gören ortaklık paylarına ve bu paylardan oluşan endeksleri takip etmek üzere kurulan borsa yatırım fonları katılma paylarına yatırılır.

TEFAS'TA İŞLEM DURUMU: İşlem görüyor.

İŞLEM SAATİ: Son talimat saati 13:30'dür. **Alım:** 13:30'a kadar verilen alım talimatı T+1 (ertesi gün) gün fiyatı ile T+1 (ertesi gün) gününde gerçekleşir. **Satım:** 13:30'a kadar verilen satış emirler T+1 (ertesi gün) günü fiyat ile T+2 gününde gerçekleşir.

EŞİK DEĞERİ: %100 BİST-KYD 1 Aylık TL Mevduat Endeksi + 100 Baz puan

ALIM-SATIM YERLERİ: Tüm banka ve aracı kuruluşlar

YÖNETİM ÜCRETİ: %5 yıllık

PERFORMANS ÜCRETİ: Yoktur.

STOPAJ ORANI: %0

ÖNERİLEN VADE: Orta ve uzun vade

RİSK DEĞERİ: 2



* Risk değeri, fonun oynaklığına (volatilité) göre 1 (en düşük risk) ile 7 (en yüksek risk) arasında değişen değerler almaktadır. Fonun risk değeri 2'dir.

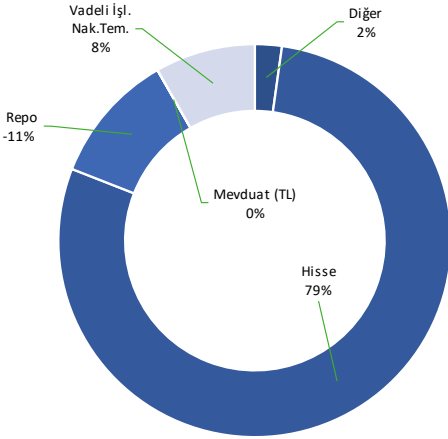
Fiyat uyumsuzlukları olan varlıklarda, arbitraj sağlar.

Fiyat (TL)	2,036397
Büyükük (TL)	73.759.756
Yatırımcı Sayısı	14

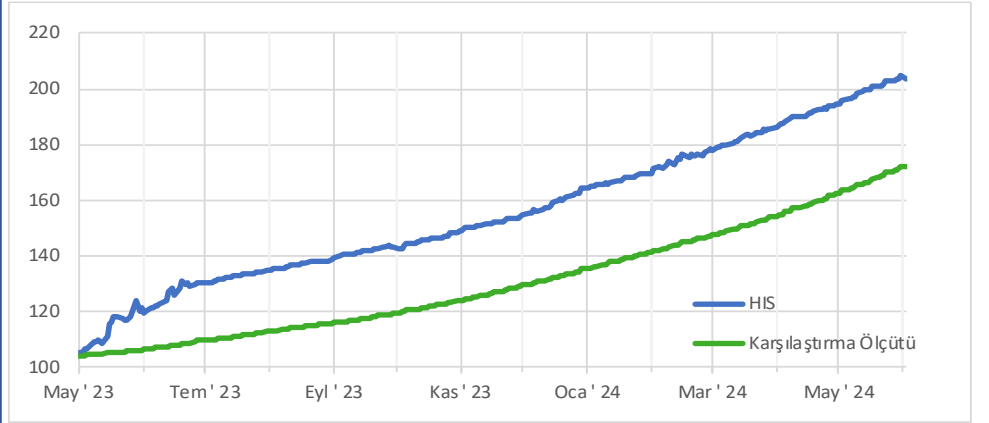
Getiri Tablosu

	Günlük	Aylık	3 Aylık	6 Aylık	YBB	Kuruluştan Bugüne*
Dönemsel	-0,47%	3,90%	13,77%	30,98%	24,07%	103,64%
Yıllıklandırılmış		47,45%	55,83%	62,83%	57,42%	82,06%
Mevduat Eşleniği		51,30%	60,36%	67,92%	62,08%	88,71%

Varlık Dağılımı



Getiri Grafiği



Fon Bilgileri

BU FONA NEDEN YATIRIM YAPILIR?

- ✓ İstatistiksel arbitraj olanaklarını algoritma destekli sistemler ile değerlendirerek getiri sağlamak ve portföy değerini arttırmayı amaçlamaktadır.
- ✓ Arbitraj olanaklarını değerlendirirken fiyat uyumsuzlukları olan varlıklarda, piyasa riski taşımaksızın, yüksek getiri hedefler.
- ✓ Hisse senedi yoğun fon olduğu için bireylere %0 stopaj avantajı sağlar.
- ✓ Fon, piyasa faizinin istikrarlı olarak üstünde getiri sağlamak ve portföy değerini arttırmayı amaçlamaktadır.

YATIRIMCILARI KİMLERDİR?

- ✓ Piyasa kaynaklı riskleri taşımadan, yönetilen yüksek piyasa riski ile ve orta-uzun vadeli yatırım hedefi bulunan,
- ✓ Fonun sunduğu vergi avantajlarından faydalanmak isteyen nitelikli yatırımcılar.

FONUN YATIRIM AMACI VE STRATEJİSİ: Makro ekonomik analiz ve piyasadaki diğer işlem gören menkullerin karşılaştırılması ile olması gereken piyasa faiz oranı tespiti ve bu oranın üstünde olan stratejilerde faiz kazanımı, altında olan stratejilerde ise faiz ödemesi yönünde pozisyon alarak bu iki temel stratejinin normal değerlere dönmesini hedefler.

Hisse ve türev araçlarda gün içinde gerçekleşebilecek fiyat uyumsuzluklarını ve istatistiksel arbitraj fırsatlarını algoritma destekli sistemler ile değerlendirerek getiriyi artırmayı ve portföy değerini yükseltmeyi amaçlar.

Fon söz konusu yatırım stratejisi sonucu oluşan pozisyon risklerini uygun görülen yüksek korelasyonlu yurt içi finansal ürünler yardımıyla minimum düzeye indirmeyi amaçlar.

TEFAS'TA İŞLEM DURUMU: İşlem görmüyor.

İŞLEM SAATI: Son talimat saati 13:30'dur. **Alım:** 13:30'a kadar verilen alım talimatı T+1 (ertesi gün) gün fiyatı ile T+1 (ertesi gün) gününde gerçekleşir. **Satım:** 13:30'a kadar verilen satım talimatı, T+1 (ertesi gün) günün fiyatı ile T+2 gününde gerçekleşir.

EŞİK DEĞERİ: %100 BIST-KYD 1 Aylık Mevduat TL Endeksi*1,35

YÖNETİM ÜCRETİ: %0,75 (yıllık)

PERFORMANS ÜCRETİ: Eşik değeri aşan kısmı üzerinden %30 (aylık)

STOPAJ ORANI: %0*

ÖNERİLEN VADE: Orta ve uzun vade

RİSK DEĞERİ: 2



*Unvanında "Hisse Senedi Yoğun Fon (HSYF)" ifadesi geçen tüm fonlardan elde edilen gelirler için stopaj oranı %0 (sıfır)'dir.

** Risk değeri, fonun oynaklığına (volatilité) göre, 1 (en düşük risk) ile 7 (en yüksek risk) arasında değişen değerler almaktadır. Fonun risk değeri 2'dir

Fon'a ait TEFAS sayfasına [buradan](#), KAP sayfasına [buradan](#) ulaşabilirsiniz.

*Fon, ilgili tebliğin nitelikli yatırımcılara satışına ilişkin hükümleri çerçevesinde nitelikli yatırımcılara satılacak serbest fon statüsündedir.



30 Mayıs 2024

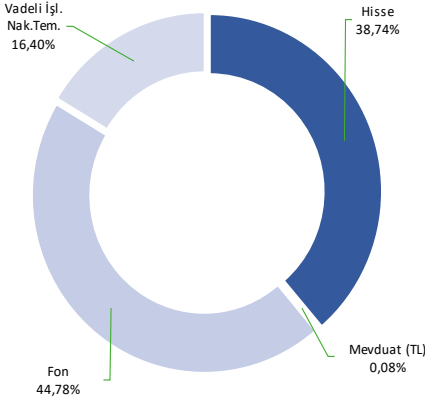
Risk yönetimi odaklı mutlak getiri

Fiyat (TL)	5,928197
Büyüklik (TL)	117.576.726
Yatırımcı Sayısı	29

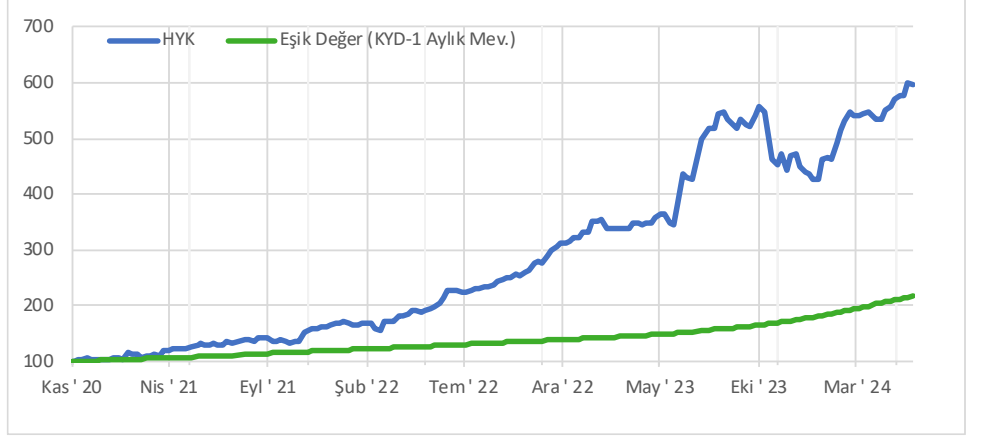
Getiri Tablosu

	Haftalık	Aylık	3 Aylık	6 Aylık	YBB	12 Aylık
Dönemsel	-0,80%	4,55%	10,33%	25,87%	84,32%	72,47%
Yıllıklandırılmış		55,40%	41,89%	52,46%	201,15%	72,47%
Mevduat Eşleniği		53,90%	40,76%	51,04%	195,72%	68,66%

Varlık Dağılımı



Getiri Grafiği



Kuruluş (İhraç Tarihi): 02.11.2020

Fon Bilgileri

BU FONA NEDEN YATIRIM YAPILIR?

- ✓ İstikrarlı mutlak getiri elde etme hedefi ile yönetilir,
- ✓ Uzun vadeye yayılacak getiri potansiyeli barındırır,
- ✓ Piyasa koşullarına göre portföy varlığını çeşitlendirir,
- ✓ Risk yönetimini ön planda tutar.

YATIRIMCILARI KİMLERDİR?

- ✓ Düşük volatilité ile istikrarlı getiri hedefi bulunan,
- ✓ Uzun vadeli yatırım görüşünde olan, nitelikli yatırımcılar.

FONUN YATIRIM AMACI VE STRATEJİSİ: Fonun amacı, düşük salınımlı ve istikrarlı mutlak getiri sağlamaktır. Bu amaca ulaşmak için, farklı piyasalarda, farklı yatırım araçları kullanarak çeşitlilik ve azaltılmış risk yaklaşımı strateji ile portföyünü oluşturur. Strateji, döngüsel ölçümler, yoğun matematiksel hesaplamalar ve öngörüler ile desteklenir. Uzun ve veya Kısa yönde pozisyonlar açarak her piyasa koşulundan yarar sağlar

VARLIK DAĞILIMI: Yatırım hedefi doğrultusunda, Fon'un sabit bir varlık dağılımı hedefi yoktur.

TEFAS'TA İŞLEM DURUMU: İşlem görmüyor.

İŞLEM SAATİ: Fon haftalık bir fondur. Değerleme günü, Çarşamba günüdür. Son talimat saati 17:00'dir. **Alım:** Salı günü 17:00'ye kadar verilen alım talimatı, Perşembe günü gerçekleşir.

Satım: Pazartesi günü 17:00'ye kadar verilen satım talimatı, Perşembe günü gerçekleşir.

EŞİK DEĞERİ: BIST-KYD 1 Aylık Gösterge TL Mevduat Endeksi

YÖNETİM ÜCRETİ: %2,0 yıllık

PERFORMANS ÜCRETİ: %25 (3 aylık dönemlerde)

STOPAJ ORANI: %10

ÖNERİLEN VADE: Uzun Vade

RISK DEĞERİ: 7



* Risk değeri, fonun oynaklığına (volatilité) göre, 1 (en düşük risk) ile 7 (en yüksek risk) arasında değişen değerler almaktadır. Fonun risk değeri 5'dir.

Fon'a ait TEFAS sayfasına [buradan](#), KAP sayfasına [buradan](#) ulaşabilirsiniz.

Fon, ilgili tebliğin nitelikli yatırımcılara satışına ilişkin hükümleri çerçevesinde nitelikli yatırımcılara satılacak serbest fon statüsündedir.

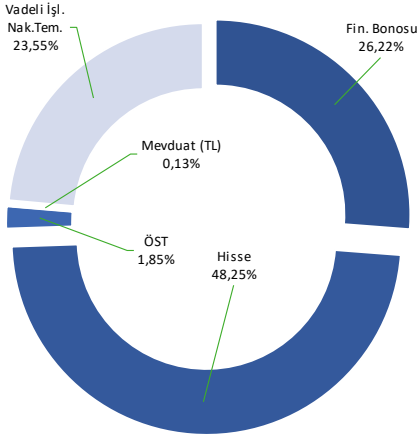
Düşük volatilitite ile uzun vadede mutlak getiri hedefi

Fiyat (TL)	5,587442
Büyükük (TL)	54.298.541
Yatırımcı Sayısı	256

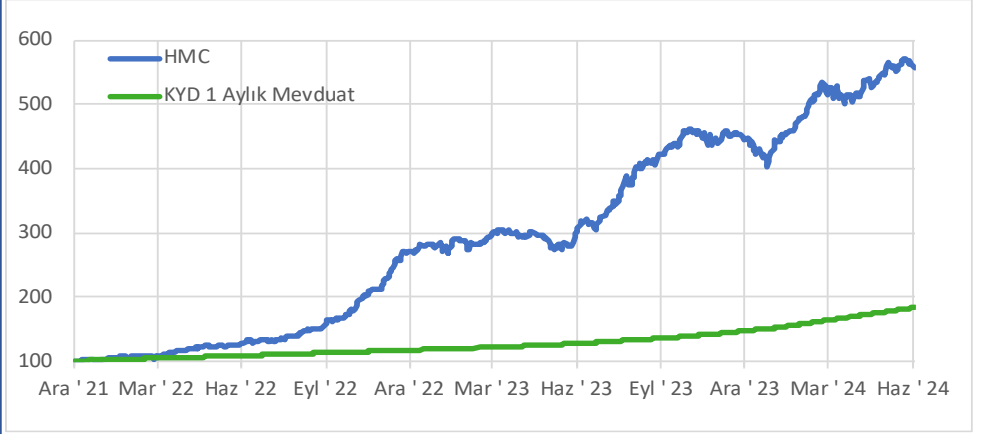
Getiri Tablosu

	Günlük	Aylık	3 Aylık	6 Aylık	YBB	12 Aylık
Dönemsel	-0,97%	-0,42%	6,08%	25,45%	29,31%	79,22%
Yıllıklandırılmış			24,65%	51,61%	69,92%	79,22%
Mevduat Eşleniği			23,99%	50,22%	68,03%	75,06%

Varlık Dağılımı



Getiri Grafiği



Fon Bilgileri

BU FONUN NEDEN YATIRIM YAPILIR?

- ✓ Fon Düşük volatilitite ile uzun vadede mutlak getiri hedefi ile yönetilir.
- ✓ Getiri potansiyelini artırmak için, portföyünde yer alan hisse senetlerinde, sektör ve şirket odaklı konsantrasyon yatırım stratejini takip eder.

YATIRIMCILARI KİMLERDİR?

- ✓ Risk algısı orta seviyede olan,
- ✓ Orta ve uzun vadeli yatırım görüşü bulunan nitelikli yatırımcılar.

FONUN YATIRIM AMACI VE STRATEJİSİ: Fonun amacı, uzun vadeli olarak mutlak getiri sağlamaktır. Bu amaca ulaşmak için, Türkiye ve global piyasalar analiz edilerek alınmaktadır. Mutlak getiri hedefini desteklemek adına yatırım yapılan varlıklarda uzun veya kısa pozisyon alınabilen fon, kaldıraç kullanabilmektedir.

VARLIK DAĞILIMI: Yatırım hedefi doğrultusunda, Fon'un sabit bir varlık dağılımı hedefi yoktur. Fon'un likidite veya vade açısından bir yönetim kısıtlaması yoktur.

TEFAS'TA İŞLEM DURUMU: İşlem görüyor.

İŞLEM SAATİ: Son talimat saati 13:30'dür. Alım: 13:30'a kadar verilen alım talimatı T+1 (ertesi gün) gün fiyatı ile T+1 (ertesi gün)

gün) gününde gerçekleşir. Satım: 13:30'a kadar verilen satış emirler T+1 (ertesi gün) günü fiyat ile T+2 gününde gerçekleşir.

EŞİK DEĞERİ: BIST-KYD 1 Aylık TL Mevduat Endeksi

YÖNETİM ÜCRETİ: %3 yıllık

PERFORMANS ÜCRETİ: Yoktur.

STOPAJ ORANI: %10

ÖNERİLEN VADE: Orta ve uzun vade

RİSK DEĞERİ: 5



Fon'a ait TEFAS sayfasına [buradan](#), KAP sayfasına [buradan](#) ulaşabilirsiniz.

* Risk değeri, fonun oynaklığına (volatilitite) göre, 1 (en düşük risk) ile 7 (en yüksek risk) arasında değişen değerler almaktadır. Fonun risk değeri 6'dır. Fon, ilgili tebliğin nitelikli yatırımcılara satışına ilişkin hükümleri çerçevesinde nitelikli yatırımcılara satılacak serbest fon statüsündedir.

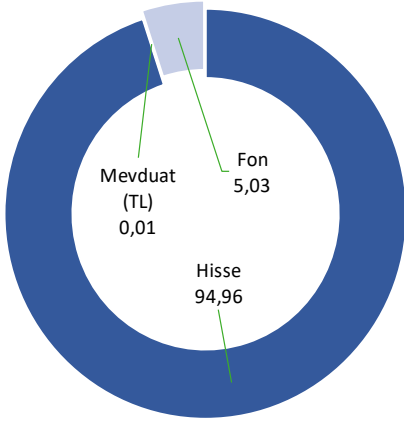
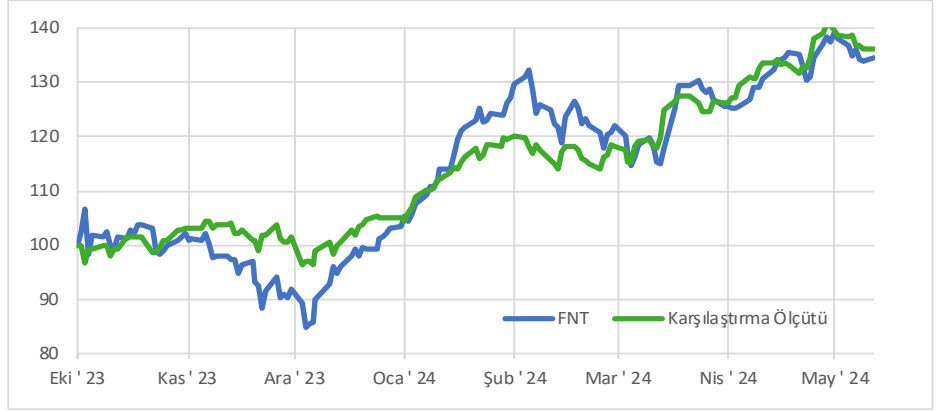


3 Haziran 2024

Fiyat (TL)	1,344876
Büyüklik (TL)	642.562.443
Yatırımcı Sayısı	4.662

Getiri Tablosu

	Günlük	Aylık	3 Aylık	6 Aylık	YBB	Kuruluştan Bugüne*
Dönemsel	0,37%	2,79%	7,60%	37,35%	44,68%	34,49%
Yıllıklandırılmış	45,25%	33,92%	30,80%	75,74%	106,60%	29,41%
BIST 100	0,58%	1,79%	14,99%	30,34%	39,23%	104,52%
Mevduat Eşleniği	48,92%	36,67%	33,30%	81,88%	115,24%	31,80%

Varlık Dağılımı**Getiri Grafiği****Fon Bilgileri****BU FONUN NEDEN YATIRIM YAPILIR?**

- ✓ - Orta-uzun vadede TL bazında yüksek getiri sunma hedefi ile yönetilir.
- ✓ - Hisse senedi yoğun fon olması nedeni ile bireylere %0 stopaj avantajı sağlar.
- ✓ - Bilanço ve veri odaklı bir yatırım felsefesiyle yönetilir.

YATIRIMCILARI KİMLERDİR?

- ✓ Fonun sunduğu vergi avantajlarından yararlanmak isteyen nitelikli yatırımcılar.

FONUN YATIRIM AMACI VE STRATEJİSİ: Yatırım yapılacak hisse senetlerinin seçiminde Fintables uygulaması kullanılacaktır. Fintables algoritması tarafından seçilen ve bu kriterleri karşılayan hisse senetlerine yatırım yapılır.

VARLIK DAĞILIMI: Fon toplam değerinin en az %80'i devamlı olarak BIST'te işlem gören ortaklık paylarına ve bu paylardan oluşan endeksleri takip etmek üzere kurulan borsa yatırım fonları katılma paylarına yatırılır.

TEFAS'TA İŞLEM DURUMU: İşlem görüyor.

İŞLEM SAATİ: Son talimat saati 13:30'dür. **Alım:** 13:30'a kadar verilen alım talimatı T+1 (ertesi gün) gün fiyatı ile T+1 (ertesi

İşlem Saati: Son talimat saati 13:30'dur. **Alım:** 13:30'a kadar verilen alım talimatı T+1 (ertesi gün) gün fiyatı ile T+1 (ertesi gün) gününde gerçekleşir. **Satım:** 13:30'a kadar verilen satım talimatı, T+1 (ertesi gün) günü fiyatı ile T+2 gününde gerçekleşir.

Eşik Değeri: %80 BIST 100 Getiri Endeksi + %20 BIST KYD 1 Aylık Mevduat TL Endeksi'dir.

Yönetim Ücreti: %3,00 (yıllık)

Performans Ücreti: Yoktur.

Stopaj Oranı: %0*

Önerilen Vade: Orta ve uzun vade

Risk Değeri: 6



*Unvanında "Hisse Senedi Yoğun Fon (HSYF)" ifadesi geçen tüm fonlardan elde edilen gelirler için stopaj oranı % 0 (sıfır)'dır.
** Risk değeri, fonun oynaklığına (volatilité) göre, 1 (en düşük risk) ile 7 (en yüksek risk) arasında değişen değerler almaktadır. Fonun risk değeri 2'dir

Fon'a ait TEFAS sayfasına [buradan](#), KAP sayfasına [buradan](#) ulaşabilirsiniz.

*Fon, ilgili tebliğin nitelikli yatırımcılara satışına ilişkin hükümleri çerçevesinde nitelikli yatırımcılara satılacak serbest fon statüsündedir.



Potansiyeli yüksek hisse senetlerine yatırım artık çok kolay...

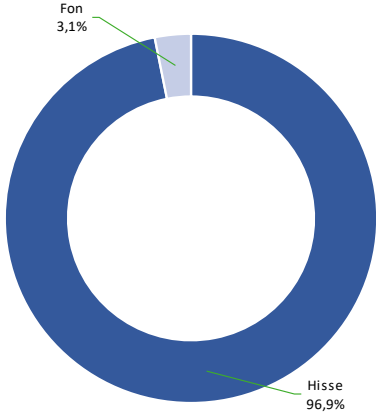
3 Haziran 2024

Fiyat (TL)	16,327038
Büyükük (TL)	5.330.051.903
Yatırımcı Sayısı	44.603

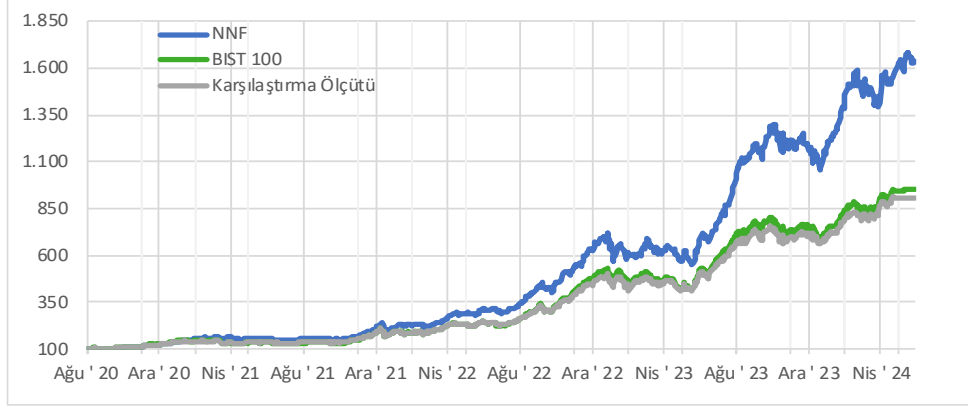
Getiri Tablosu

	Günlük	Aylık	3 Aylık	6 Aylık	YBB	12 Aylık
NNF	0,23%	2,01%	7,31%	37,06%	44,86%	149,68%
Karşılaş. Ölçütü	0,0%	0,00%	13,82%	25,73%	31,97%	85,23%
BIST 100	0,58%	1,79%	14,99%	30,34%	39,23%	104,52%

Varlık Dağılımı



Getiri Grafiği



Kuruluş (İhraç Tarihi): 06.08.2020

Fon Bilgileri

BU FONUN NEDEN YATIRIM YAPILIR?

- ✓ Piyasa üstü getiri hedefi ile yönetilir.
- ✓ Yüksek getiri potansiyeli ile yatırımcıyı buluşturur.
- ✓ Bilgi birikimi ve uzmanlıkla aktif olarak yönetilir.
- ✓ Hisse senedi yoğun fon olduğu için bireylere %0 stopaj avantajı sağlar.

YATIRIMCILARI KİMLERDİR?

- ✓ Yüksek risk algısına sahip,
- ✓ Hisse senedi piyasasındaki fırsatlardan yararlanmak isteyen,
- ✓ Uzun vadeli yatırım perspektifine sahip yatırımcılar.

FONUN YATIRIM AMACI VE STRATEJİSİ: Fon, ağırlıklı olarak Borsa İstanbul'da işlem gören yerli hisse senetlerine yatırım yapar. Değişen piyasa koşullarına göre aktif olarak yönetilen fon, piyasa üstü getiri hedefi ile yönetilir.

VARLIK DAĞILIMI: Fon hisse senedi yoğun fondur. Fon toplam değerinin en az %80'i devamlı olarak hisse senetlerine ve borsa yatırım fonu katılma paylarına yatırılır.

TEFAS'TA İŞLEM DURUMU: İşlem görüyor.

İŞLEM SAATİ: Son talimat saati 13:30'dür. **Alım:** 13:30'a kadar verilen alım talimatı T+1 (ertesi gün) gün fiyatı ile T+1 (ertesi gün) gününde gerçekleşir. **Satım:** 13:30'a kadar verilen satış emirler T+1 (ertesi gün)günü fiyat ile T+2 gününde gerçekleşir.

KARŞILAŞTIRMA ÖLÇÜTÜ: %90 BIST 100 Getiri Endeksi + %10 BIST-KYD Repo (Brüt) Endeksi

ALIM-SATIM YERLERİ: Tüm banka ve aracı kuruluşlar

YÖNETİM ÜCRETİ: %2,7 yıllık

PERFORMANS ÜCRETİ: Yoktur

STOPAJ ORANI: %0*

ÖNERİLEN VADE: Orta ve uzun vade

RİSK DEĞERİ: 6



*Unvanında "Hisse Senedi Yoğun Fon (HSYF)" ifadesi geçen tüm fonlardan elde edilen gelirler için stopaj oranı % 0 (sıfır)'dir.

** Risk değeri, fonun oynaklığına (volatilité) göre, 1 (en düşük risk) ile 7 (en yüksek risk) arasında değişen değerler almaktadır. Fonun risk değeri 7'dir.

Fon'a ait TEFAS sayfasına [buradan](#), KAP sayfasına [buradan](#) ulaşabilirsiniz.

HMK | Ege Hisse Senedi Serbest (TL) Fon (Hisse Yoğun)



Belirli sayıda hisse senedine yoğunlaşan Fon'un yatırımcısı ol, yüksek getiri potansiyeli yakala.

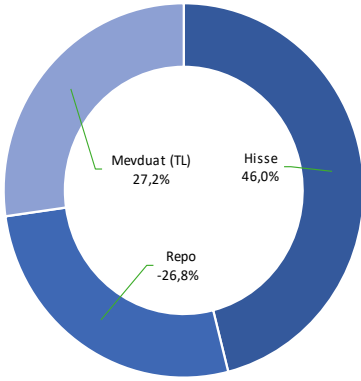
3 Haziran 2024

Fiyat (TL)	213,279972
Büyükük (TL)	453.555.218
Yatırımcı Sayısı	218

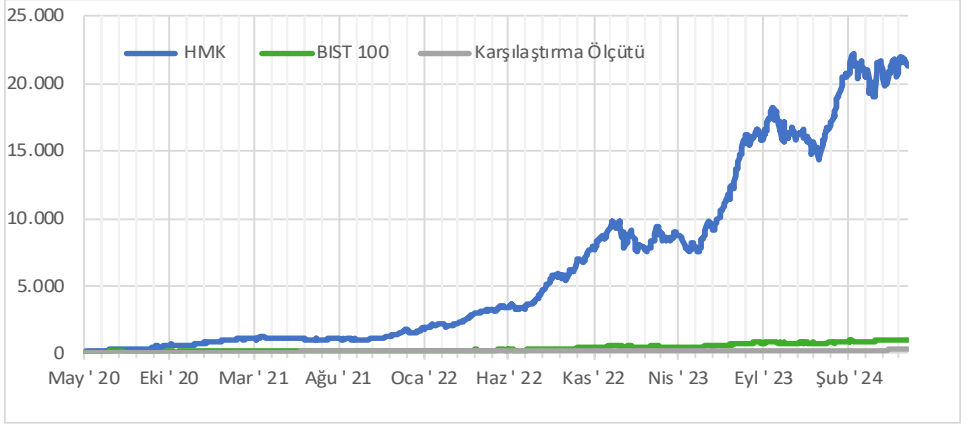
Getiri Tablosu

	Günlük	Aylık	3 Aylık	6 Aylık	YBB	12 Aylık
HMK	-1,17%	0,25%	-0,31%	32,80%	38,70%	142,51%
BIST 100	0,58%	1,79%	14,99%	30,34%	39,23%	104,52%

Varlık Dağılımı



Getiri Grafiği



Kuruluş (İhraç Tarihi): 18.05.2020

Fon Bilgileri

BU FONA NEDEN YATIRIM YAPILIR?

- ✓ Belirli sayıda hisselerle yoğunlaşan Fon, bu konsantrasyonu ile yüksek getiri potansiyeline sahiptir.
- ✓ Hisse senedi yoğun fon olduğu için bireylere %0 stopaj avantajı sağlar.

YATIRIMCILARI KİMLERDİR?

- ✓ Yüksek risk ve uzun vadeli yatırım algısı bulunan,
- ✓ Nitelikli yatırımcılar.

FONUN YATIRIM AMACI VE STRATEJİSİ: Fon, yüksek verim taşıdığına inandığı az sayıda hisseden oluşan çekirdek bir portföy taşıyıp zaman zaman kaldıraç kullanarak, yüksek getiri sunmayı hedeflemektedir.

VARLIK DAĞILIMI: Fon hisse senedi yoğun fondur. Fon toplam değerinin en az %80'i devamlı olarak hisse senetlerine yatırılır.

TEFAS'TA İŞLEM DURUMU: İşlem görmüyor.

İŞLEM SAATİ: Son talimat saati 15:00'dir. **Alım:** 15:00'e kadar verilen alım talimatı T+1 (ertesi gün) gün fiyatı ile T+1 (ertesi gün) gününde gerçekleşir. **Satım:** 15:00'e kadar verilen satış emirler T+1 (ertesi gün) günü fiyat ile T+2 gününde gerçekleşir.

EŞİK DEĞERİ: %80 BIST100 Getiri Endeksi + %20 BIST KYD 1 Aylık Mevduat TL Endeksi

YÖNETİM ÜCRETİ: %3,0 yıllık

PERFORMANS ÜCRETİ: %20 (6 aylık dönemlerde)

STOPAJ ORANI: %0*

ÖNERİLEN VADE: Uzun vade

RİSK DEĞERİ: 7



*Unvanında "Hisse Senedi Yoğun Fon (HSYF)" ifadesi geçen tüm fonlardan elde edilen gelirler için stopaj oranı % 0 (sıfır)'dir.

** Risk değeri, fonun oynaklığına (volatilite) göre, 1 (en düşük risk) ile 7 (en yüksek risk) arasında değişen değerler almaktadır. Fonun risk değeri 7'dir.

Fon'a ait TEFAS sayfasına [buradan](#), KAP sayfasına [buradan](#) ulaşabilirsiniz.

Fon, ilgili tebliğin nitelikli yatırımcılara satışına ilişkin hükümleri çerçevesinde nitelikli yatırımcılara satılacak serbest fon statüsündedir



3 Haziran 2024

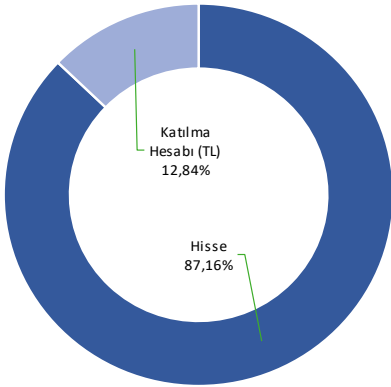
Faizsiz Yatırım İlkelerine uygun hisse senedi getirisi

Fiyat (TL)	6,101897
Büyükük (TL)	2.723.701.286
Yatırımcı Sayısı	38.530

Getiri Tablosu

	Günlük	Aylık	3 Aylık	6 Aylık	YBB	12 Aylık
HKH	-0,98%	-4,50%	4,00%	32,79%	35,90%	127,82%
Karşılaş. Ölçütü	-0,83%	-3,54%	5,39%	18,55%	27,57%	87,42%
XKTUM	0,60%	-3,98%	2,03%	16,13%	29,30%	97,60%

Varlık Dağılımı



Getiri Grafiği



Kuruluş (İhraç Tarihi): 19.07.2022

Fon Bilgileri

BU FONUN NEDEN YATIRIM YAPILIR?

- ✓ BIST Katılım Tüm Endeksinin getiri potansiyelini sunar, hisse senetlerindeki bilgi birikimi ile aktif olarak yönetilir,
- ✓ Hisse senedi yoğun fon olduğu için bireylere %0 stopaj avantajı sağlar.

YATIRIMCILARI KİMLERDİR?

- ✓ Yüksek düzeyde risk algısı olan,
- ✓ Faiz hassasiyeti bulunan ve katılım finans ilkelerine uygun yatırım yapan,
- ✓ Hisse senedi getiri fırsatlarından yararlanmak isteyen,
- ✓ Uzun vadeli yatırım yapmak isteyen yatırımcılar.

FONUN YATIRIM AMACI VE STRATEJİSİ: Hisse senedi yoğun fon olan HKH, portföyünün minimum %80'i ile faizsiz finans ilkelerine uygun bulunan hisse senetlerine yatırım yapar. Yatırımcıların getiri potansiyeli yüksek hisse senedi piyasasından faydalanmasını sağlarken, yatırım yapılan varlıkları risk/getiri değerlendirmeleri sonucunda belirler ve nakde dönüşümü kolay olanlar tercih eder.

VARLIK DAĞILIMI: Fon portföyünde yalnızca Türk Lirası cinsinden varlıklar ve işlemler yer alır. Fon toplam değerinin en az %80'i BIST Katılım 100 Endeksinde yer alan şirket paylarından oluşur.

TEFAS'TA İŞLEM DURUMU: İşlem görüyor

İŞLEM SAATİ: Son talimat saati 13:30'dür. **Alım:** 13:30'a kadar verilen alım talimatı T+1 (ertesi gün) gün fiyatı ile T+1 (ertesi

gün) gününde gerçekleşir. **Satım:** 13:30'a kadar verilen satış emirler T+1 (ertesi gün) günü fiyat ile T+2 gününde gerçekleşir.

KARŞILAŞTIRMA ÖLÇÜTÜ: %90 BIST Katılım Tüm Getiri Endeksi + %10 BIST-KYD 1 Aylık Kar Payı TL Endeksi

ALIM-SATIM YERLERİ: Tüm banka ve aracı kuruluşlar

YÖNETİM ÜCRETİ: %2,7 yıllık

PERFORMANS ÜCRETİ: Yoktur.

STOPAJ ORANI: %0*

ÖNERİLEN VADE: Uzun vade

RİSK DEĞERİ: 6



Fon'a ait TEFAS sayfasına [buradan](#), KAP sayfasına [buradan](#) ulaşabilirsiniz.

*Unvanında "Hisse Senedi Yoğun Fon (HSYF)" ifadesi geçen tüm fonlardan elde edilen gelirler için stopaj oranı %0 (sıfır)'dir. ** Risk değeri, fonun oynaklığına (volatilitte) göre, 1 (en düşük risk) ile 7 (en yüksek risk) arasında değişen değerler almaktadır. Fonun risk değeri 6'dır.

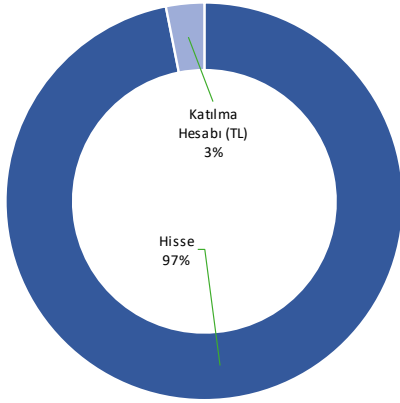
Katılım endeksinde konsantre yönetim, yüksek getiri potansiyeli

Fiyat (TL)	3,163009
Büyükük (TL)	567.039.226
Yatırımcı Sayısı	276

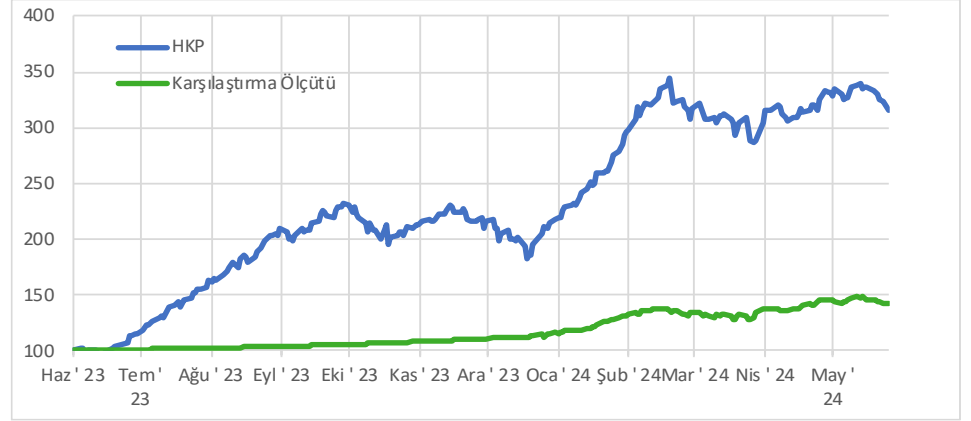
Getiri Tablosu

	Günlük	Aylık	3 Aylık	6 Aylık	YBB	12 Aylık
HKP	-2,46%	-2,97%	-2,94%	46,58%	54,11%	
Karşılaş. Ölçütü	-0,90%	-2,53%	6,59%	28,72%	23,32%	
XKTUM	0,60%	-3,98%	2,03%	16,13%	29,30%	97,60%

Varlık Dağılımı



Getiri Grafiği



Fon Bilgileri

BU FONA NEDEN YATIRIM YAPILIR?

- ✓ Faiz hassasiyeti olan yatırımcılara yönelik BIST Katılım Tüm Endeksinin getiri potansiyelini, belirli sayıda hisselerle yoğunlaşarak sunar.
- ✓ Hisse senedi yoğun fon olduğu için bireylere %0 stopaj avantajı sağlar.

YATIRIMCILARI KİMLERDİR?

- ✓ Faizsiz yatırım araçlarına yönelik tercihi olan,
- ✓ Hisse senetlerinin yüksek getiri avantajlarından yararlanmak isteyen,
- ✓ Yüksek risk algısı olan,
- ✓ Uzun vadeli yatırım perspektifine sahip nitelikli yatırımcılar.

FONUN YATIRIM AMACI VE STRATEJİSİ: Fon yatırımlarını faizsiz finans ilkelerine uygun varlıklara yapar. Fon, yüksek verim taşıdığına inandığı az sayıda hisseden oluşan çekirdek bir portföy taşıyarak yüksek getiri sunmayı hedefler.

VARLIK DAĞILIMI: Fon toplam değerinin en az %80'i BIST Katılım Tüm Endeksinde yer alan ve faizsiz/katılım finans ilkelerine uygunluğu onaylanmış şirketlerin paylarına yatırım yapmakta ve portföy yönetiminde katılım prensiplerine uygunluk esas alınmaktadır.

TEFAS'TA İŞLEM DURUMU: İşlem görmüyor.

İŞLEM SAATİ: Son talimat saati 15:00'dir. **Alım:** 15:00'e kadar verilen alım talimatı T+1 (ertesi gün) gün fiyatı ile T+1 (ertesi gün) gününde gerçekleşir. **Satım:** 15:00'e kadar verilen satış emirler T+1 (ertesi gün) günü fiyat ile T+2 gününde gerçekleşir.

YÖNETİM ÜCRETİ: %3 (Yıllık)

PERFORMANS ÜCRETİ: %20 (6 aylık dönemlerde)

EŞİK DEĞERİ: %80 BIST Katılım 100 Getiri Endeksi + %20 BIST-KYD 1 Aylık Kar Payı TL Endeksi

STOPAJ ORANI: %0*

ÖNERİLEN VADE: Orta ve Uzun vade

RİSK DEĞERİ: 6



*Unvanında "Hisse Senedi Yoğun Fon (HSYF)" ifadesi geçen tüm fonlardan elde edilen gelirler için stopaj oranı %0 (sıfır)'dir.

** Risk değeri, fonun oynaklığına (volatilité) göre, 1 (en düşük risk) ile 7 (en yüksek risk) arasında değişen değerler almaktadır. Fonun risk değeri 7'dir.

Fon'a ait TEFAS sayfasına [buradan](#), KAP sayfasına [buradan](#) ulaşabilirsiniz.

Fon, ilgili tebliğin nitelikli yatırımcılara satışına ilişkin hükümleri çerçevesinde nitelikli yatırımcılara satılacak serbest fon statüsündedir

Dolar birikiminle, Eurobond getirisine ortak ol...

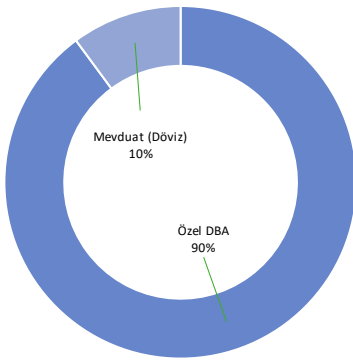
3 Haziran 2024

Fiyat (\$)	1,111363
Büyükük (\$)	3.819.322
Yatırımcı Sayısı	17

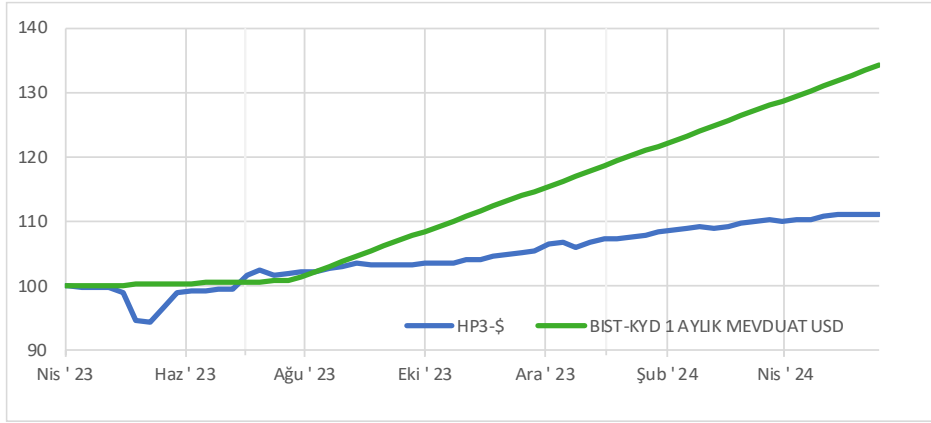
Getiri Tablosu - \$

	Haftalık	Aylık	3 Aylık	6 Aylık	YBB	12 Aylık
Dönemsel	-0,03%	0,22%	2,06%	0,00%	0,00%	0,00%
Yıllıklandırılmış	-1,67%	2,65%	8,34%	0,00%	0,00%	0,00%

Varlık Dağılımı



Getiri Grafiği - \$



Kuruluş (İhraç Tarihi): 12.04.2023

Fon Bilgileri

BU FONUN NEDEN YATIRIM YAPILIR?

- ✓ Eurobondların sadece USD getirisinden stopaj ödeyerek, TL değer kaybının yaratacağı vergi yükünden etkilenmeksizin, USD bazlı getir sunar.
- ✓ En uygun vade, oran ve dağılım ile Eurobondlara yatırım yapan Fon, aktif olarak yönetilir.
- ✓ Alım limiti olmadan, vade sonu beklemeden, kolay pay alım-satım süreci ile Eurobond yatırımlarını ulaşılabilir hale getirir.

YATIRIMCILARI KİMLERDİR?

- ✓ Eurobondların yüksek getirisine yatırım yapmak isteyen,
- ✓ Dolar mevduat faiz oranlarından memnun olmayan, faiz üzeri getiri için alternatif yatırım aracı arayan,
- ✓ Orta-uzun vadeli bakış açısına sahip olan,
- ✓ Risk algısı yüksek nitelikli yatırımcılar.

FONUN YATIRIM AMACI VE STRATEJİSİ: Fon stratejisi, ağırlıklı olarak döviz cinsinden para ve sermaye piyasası araçlarına yatırım yaparak, döviz cinsinden getiri yaratmak üzerine kuruludur. Bu doğrultuda Fon, toplam değerinin en az %80'i devamlı olarak Hazine ve Maliye Bakanlığı tarafından döviz cinsinden ihraç edilen borçlanma araçları ve kira sertifikaları ile yerli ihraççıların döviz cinsinden ihraç edilen para ve sermaye piyasası araçlarına yatırım yapmaktadır. Fon işlemleri için hem Türk Lirası hem de Amerikan Doları para birimi ile talimat verilebilmektedir.

TEFAS'TA İŞLEM DURUMU: İşlem görmüyor.

İŞLEM SAATİ: Fon haftalık bir fondur. Değerleme günü, Cuma günüdür. Son talimat saati 13:30'dur. **Alım:** Cuma günü 13:30'a kadar verilen alım talimatı, Pazartesi günü fiyatı ile Pazartesi günü gerçekleşir. **Satım:** Salı günü 13:00'e kadar verilen satım talimatı, Pazartesi günü fiyatı ile Pazartesi günü gerçekleşir

YÖNETİM ÜCRETİ: %0,75

PERFORMANS ÜCRETİ: Yoktur.

EŞİK DEĞERİ: %100 BIST-KYD 1 Aylık Mevduat USD Endeksi

STOPAJ ORANI: %10

ÖNERİLEN VADE: Orta ve uzun vade

Fon'a ait TEFAS sayfasına [buradan](#), KAP sayfasına [buradan](#) ulaşabilirsiniz.

*Fon, ilgili tebliğin nitelikli yatırımcılara satışına ilişkin hükümleri çerçevesinde nitelikli yatırımcılara satılacak serbest fon statüsündedir.



Hedef Portföy Yönetimi A.Ş

Adres: Saray Mh. Dr. Adnan Büyükdeniz Cd.
No:4/2 Cessas Plaza, Kat:7, Daire:15 34768
Ümraniye- İstanbul

Tel: 0212 970 85 70

E-posta: pazarlama@hedefportfoy.com.tr
www.hedefportfoy.com.tr



YASAL UYARI: Yatırım fonlarının geçmiş dönemlere ilişkin getirileri, gelecek dönem getirileri için gösterge değildir.

Bu rapor, Hedef Portföy Yönetimi A.Ş.'nin yöneticisi olduğu yatırım fonları hakkında bilgilendirmek amacı ile hazırlanmıştır. Belli bir getirinin sağlanmasına yönelik olarak verilmemekte olup, belirli bir sermaye piyasası aracına yatırım yapılması niteliği taşımamaktadır, ayrıca alım/satıma ilişkin bir tavsiye olarak yorumlanmamalıdır. Hiçbir şekilde yönlendirici nitelikte olmayan bu içeriğin, müşterilerin ve diğer yatırımcıların alım/satım kararlarını destekleyebilecek yeterli bilgileri kapsamayabileceği dikkate alınmalıdır.

Bu raporda yer alan her türlü bilgi, veri, istatistiki şekil, grafik ve bilgiler, mevcut piyasa koşulları çerçevesinde Hedef Portföy Yönetimi A.Ş. tarafından objektif ve güvenilir olduğuna inanılan ve kamunun erişimine açık bilgi kaynaklarından ve/veya veri dağıtım şirketlerinden elde edilerek derlenmiştir. Bu doğrultuda, söz konusu verilerdeki hata, güncellemeler, gecikmeler veya eksikliklerden dolayı Hedef Portföy Yönetimi A.Ş.'nin ve çalışanlarının ve ortaklarının hiçbir sorumluluğu bulunmamaktadır. Burada yer alan fiyatlar, veriler ve bilgilerin tam ve doğru olduğu garanti edilemez; içerik, haber verilmeksizin değiştirilebilir.

Paylaşılan bilgiler mali durumunuz ile risk ve getiri tercihlerinize uygun olmayabilir. Sadece burada yer alan bilgilere dayanarak yatırım kararı verilmesi beklentilerinize uygun sonuçlar doğurmayabilir. Bu nedenle bu raporda yer alan bilgilerdeki hatalardan, eksikliklerden ya da bu bilgilere dayanılarak yapılan işlemlerden, yorum ve bilgilerin kullanılmasından doğacak her türlü maddi/manevi zararlardan ve her ne şekilde olursa olsun üçüncü kişilerin uğrayabileceği her türlü doğrudan ve/veya dolaylı zararlardan dolayı Hedef Portföy Yönetimi A.Ş. ile bağlı kuruluşları, çalışanları, yöneticileri ve ortakları sorumlu tutulamaz. Burada yer alan yatırım bilgi, yorum ve tavsiyeleri yatırım danışmanlığı kapsamında değildir.

NOT: Açıklanan dönemsel ve mevduat eşleniği getiriler, bireysel yatırımcılar için gösterge amaçlı olup, fon getirilerinin mevduat ürününün faiz ile karşılaştırılması için yapılan bir hesaplama değildir. Mevduat karşılığı yıllıklandırılmış getiriler $[(\text{Fonun dönem getirisi} \times 365 / (\text{dönem gün sayısı}) \times ((100 - \text{fon stopaj oranı}) / (100 - \text{TL aylık mevduat stopaj oranı}^*))]$ formülü ile hesaplanmaktadır. Fonların ihraç tarihlerine izahnamelerinde yer verilmektedir. (*Mevduat stopaj oranı tüm dönemler için %5 olarak alınmıştır.)