

Hedef Portföy Strateji Sunumu



Aralık 2024

Genel Bakış - Strateji Özeti

- **Yurt dışı Hisse**

Yurt dışı piyasalarda yumuşak iniş senaryosu, ABD'nin yeni yönetimi ile beraber bulutlandı. Yönetimin vergi indirim vaatleri borsalardaki yükselişi desteklemeye devam ediyor. Fakat ABD hisse senetlerindeki bazı değerlendirme ölçütleri 2001 dot.com balonu seviyelerinde. Risk getiri dengesi asimetrikleştirdi. Bu nedenle yabancı hisse yatırımlarında seçici olmayı öneriyoruz. **SOS** ve **HTJ** fonlarımız bu konjonktürde ön plana çıkan fonlarımız arasında bulunuyor.

- **Yurt içi Hisse**

Yükselen finansman maliyetleri şirket karlılıklarını 3Ç24'te baskılamaya devam etti. Fakat TCMB'nin faiz indirim döngüsünün yaklaşması hisse senetlerinde olumlu bir pencereyi aralayabilir. **NNF**, **HKH** ve **HJB** fonlarımız faiz indirimlerinden olumlu etkilenecek hisse seçimleri ile ön plana çıkabilir.

- **Emtia**

2790 \$ seviyelerine kadar yükselen ons altın, ABD seçimi sonrası yapılan açıklamalarla bir miktar oynaklık yaşasa da, faiz indirim döngüsünün başlaması ve jeopolitik risklerin devamı **HAM** fonu yatırımlarını destekliyor.

- **Döviz**

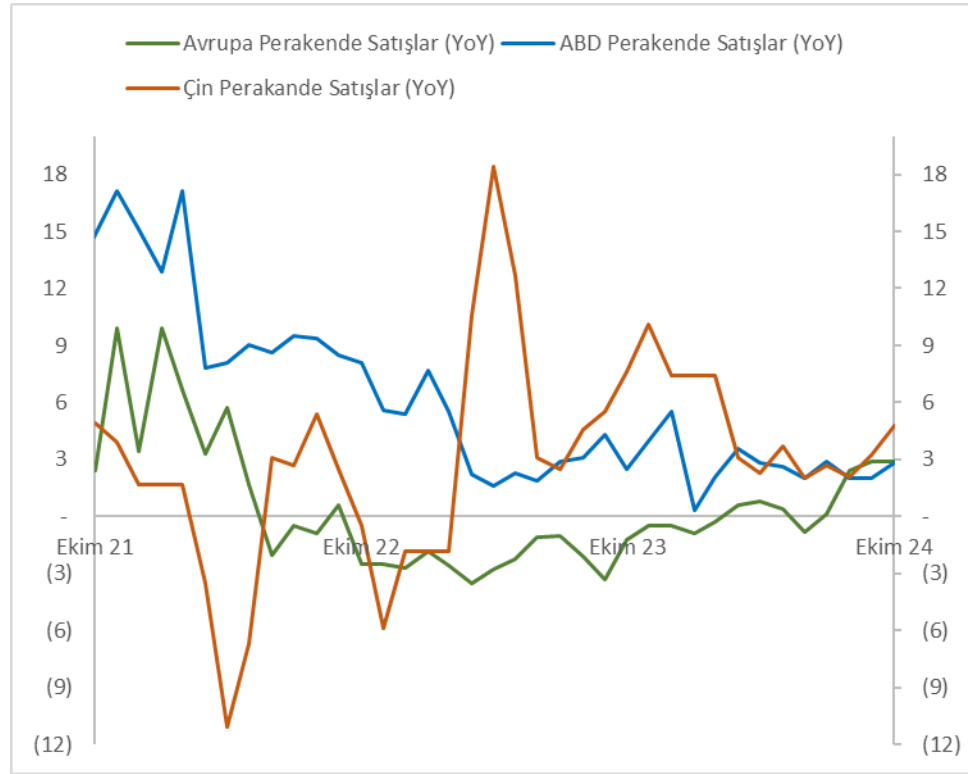
Dolar mevduat getirilerinin bir süre daha düşük kalması, stopaj avantajlı döviz serbest fonlarını ön plana çıkarıyor. **HP3** Lidya Döviz Serbest fonumuz stabil ve mevduat üstü getiri hedefiyle döviz yatırımlarında tercih edilebilir.

- **Türk Lirası**

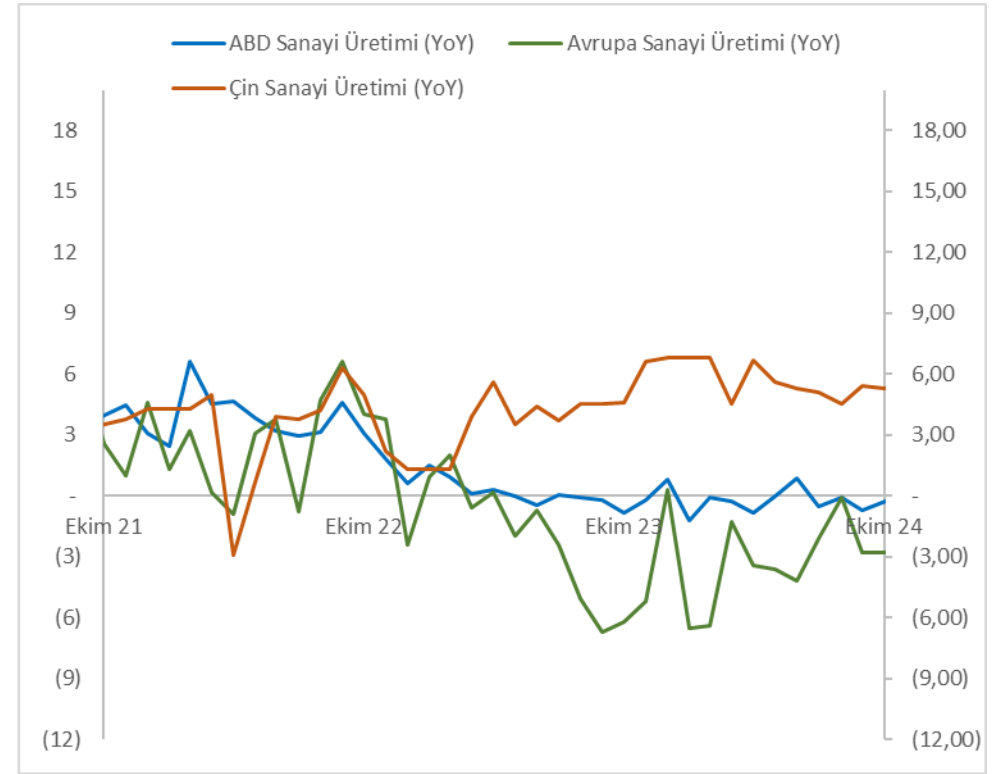
Enflasyondaki düşüş ve volatilitesi düşük döviz nedeniyle TCMB faiz indirimlerine başlasa bile hala Türk Lirası cinsinden varlıklar getiri cazibesini koruyor. **HYV**, **KSA** ve faiz hassasiyeti bulunan yatırımcılar için **HPH** fonlarımız rekabetçi getirileriyle ön planda kalmaya devam ediyor.

Küresel Piyasalar

Çin'deki teşvikler iç talebi desteklemeye başlıyor

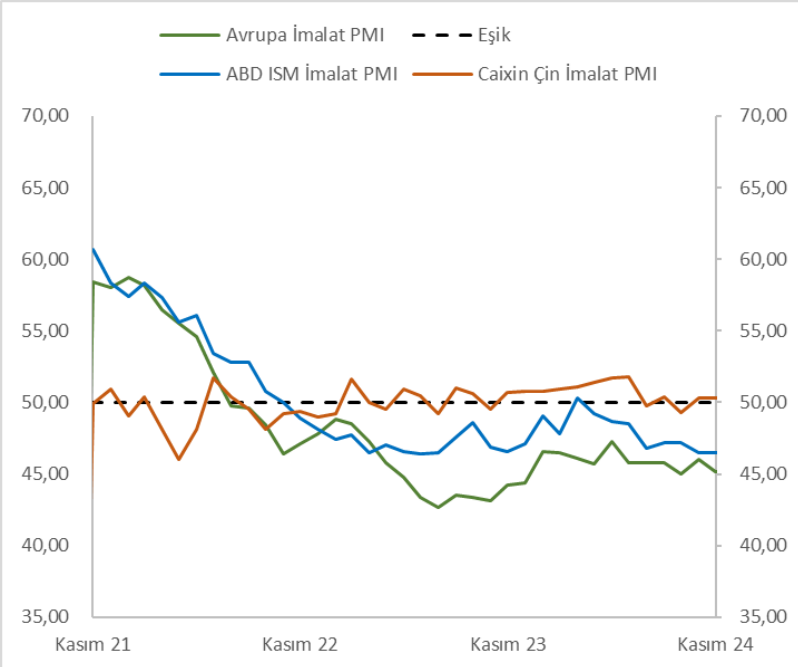


Kaynak: Bloomberg

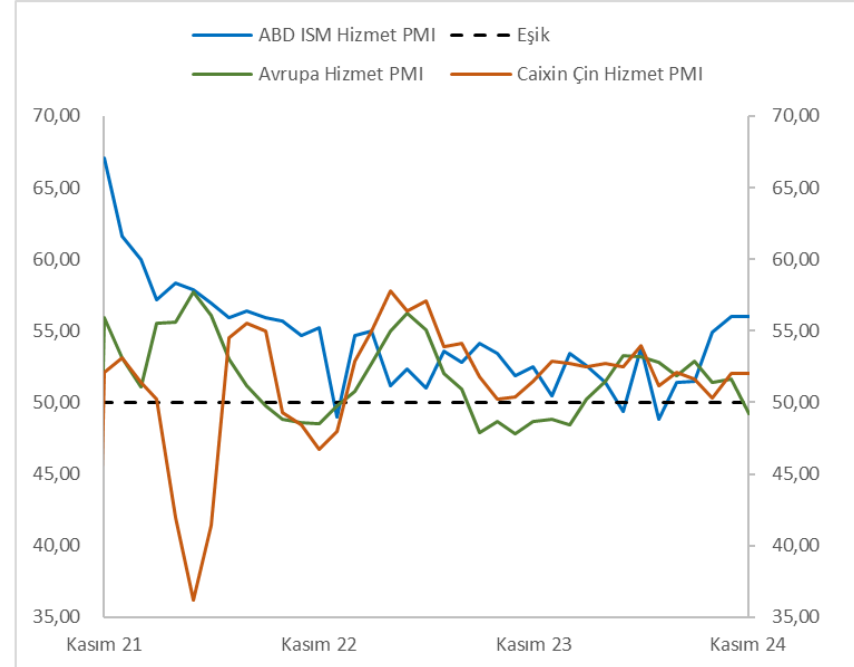


Kaynak: Bloomberg

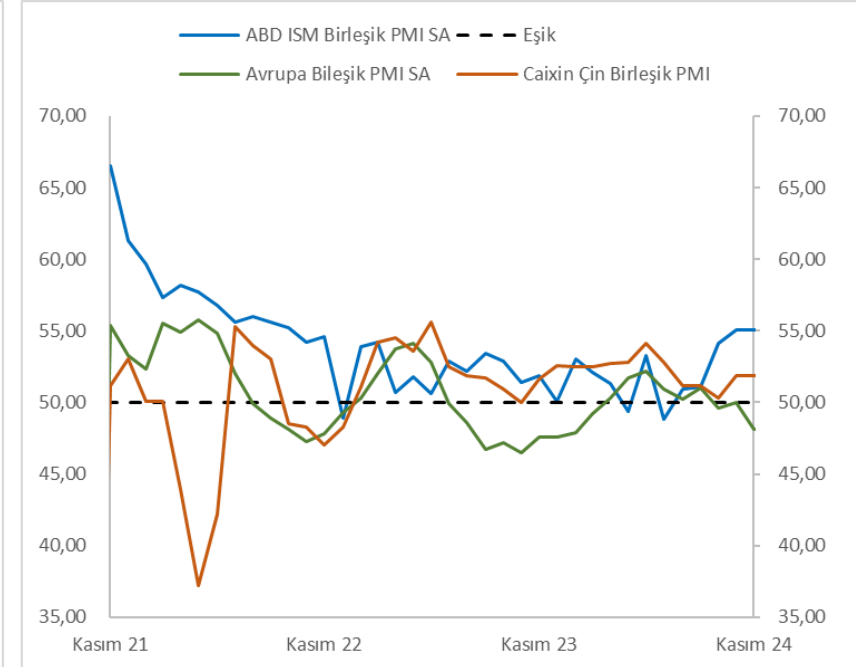
Avrupa'da iç talepteki soğumanın derinleşmesi bekleniyor



Kaynak: Bloomberg



Kaynak: Bloomberg



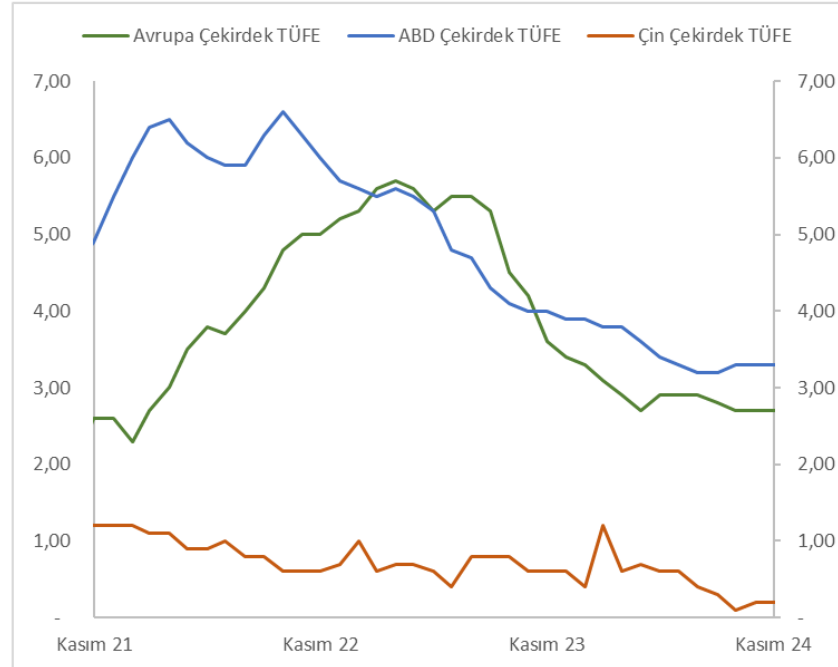
Kaynak: Bloomberg

PMI: Satın Alma Müdürleri Endeksi

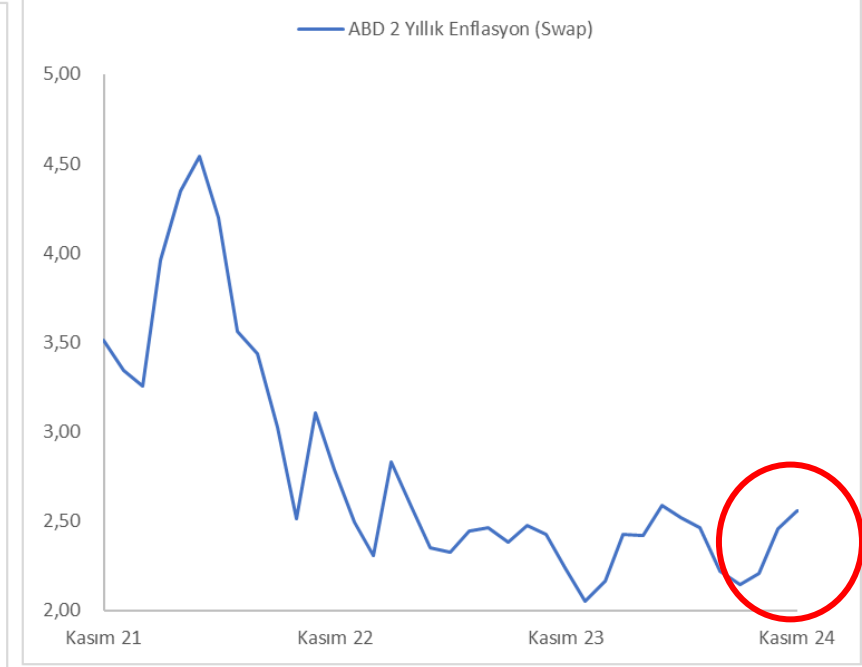
Olası tarife savaşı enflasyon beklentilerini bozmaya başladı



Kaynak: Bloomberg

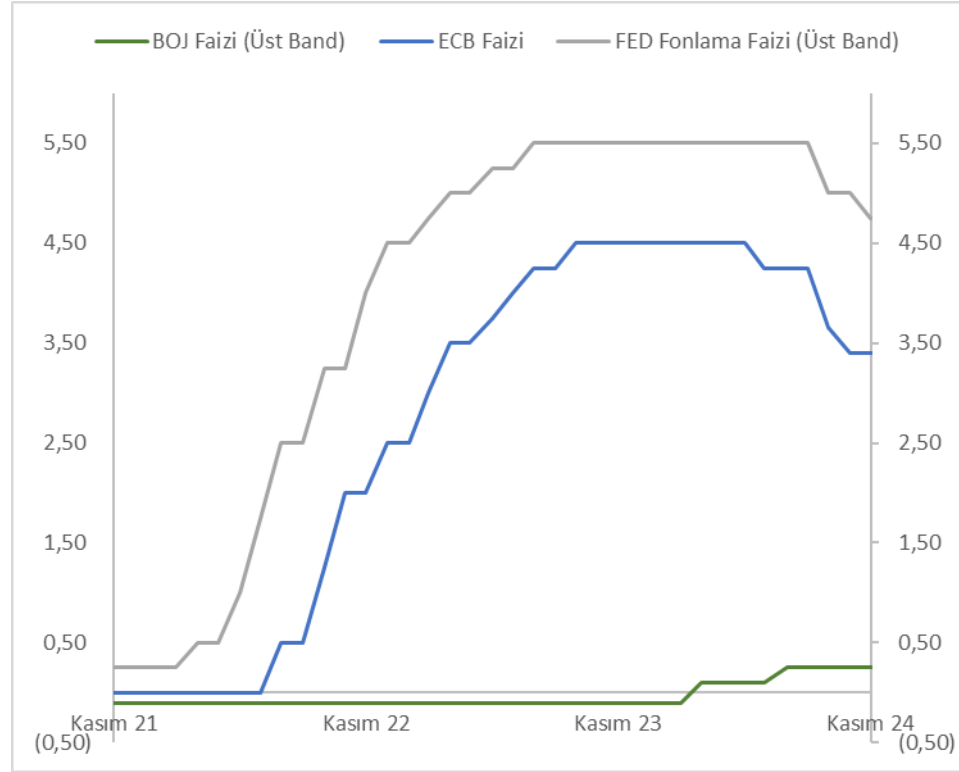


Kaynak: Bloomberg



Kaynak: Bloomberg

Kasım ayında FED faiz indirimine devam etti



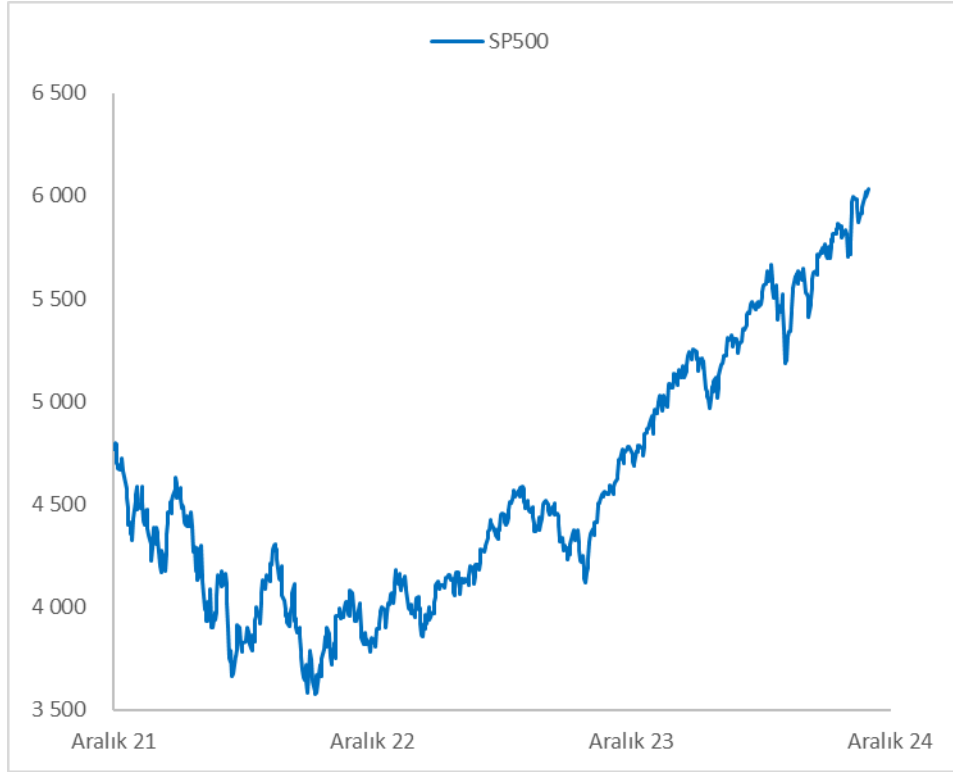
Kaynak: Bloomberg

Trump'ın zaferi hisse senetlerini olumlu etkiledi

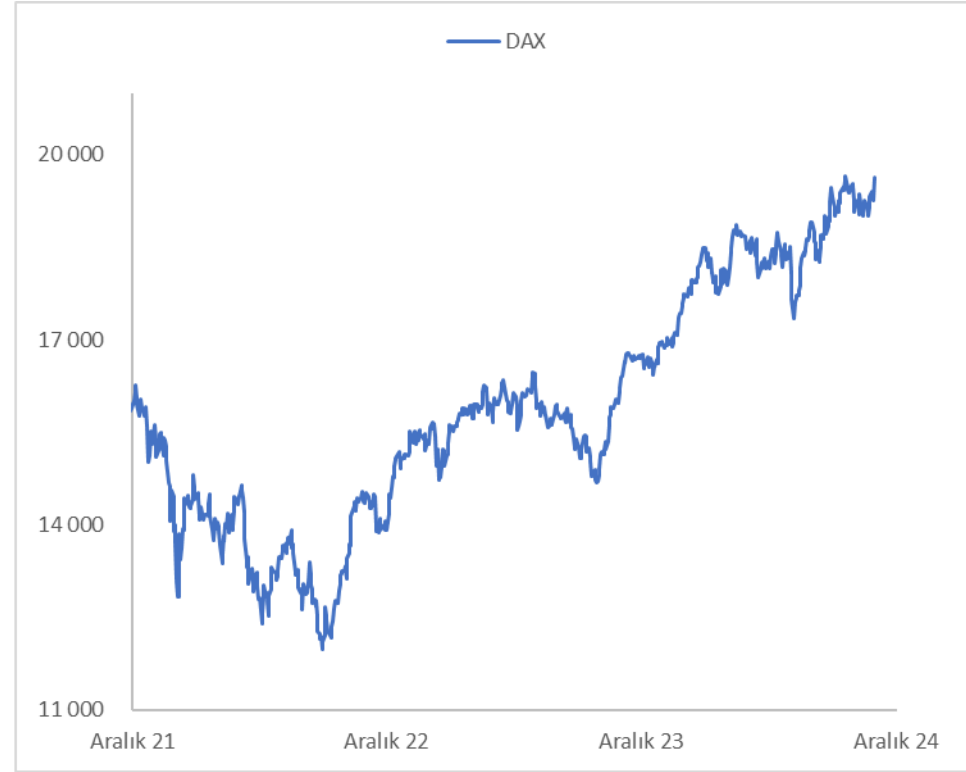
Hisse Senetleri	2022-12-30	2023-11-30	2023-12-29	2024-11-29	2023	YoY	YTD	Eylül	Ekim	Kasım
SP500	3 840	4 568	4 770	6 032	24%	32%	26%	3,0%	-1,0%	5,7%
NASDAQ COMP	10 466	14 226	15 011	19 218	43%	35%	28%	3,8%	-0,5%	6,2%
DAX	13 924	16 215	16 752	19 626	20%	21%	17%	2,2%	-1,3%	2,9%
EUROSTOXX 50	3 794	4 382	4 521	4 804	19%	10%	6%	0,7%	-3,5%	-0,5%
MSCI EM	38	40	40	43	6%	9%	8%	6,0%	-3,1%	-2,7%
MSCI CHINA	48	43	41	47	-14%	11%	16%	22,6%	-3,3%	-3,9%
BIST100-USD	294	275	253	278	-14%	1%	10%	-2,1%	-8,5%	7,5%
BIST30-USD	318	296	272	306	-15%	3%	13%	-0,9%	-9,7%	7,4%
Nikkei	26 095	33 487	33 464	38 208	28%	14%	14%	-1,2%	3,1%	-2,2%
SP500 - Enerji	672	641	640	724	-5%	13%	13%	-2,5%	0,7%	6,3%
SP500 - Sağlık	1 586	1 527	1 590	1 714	0%	12%	8%	-1,1%	-4,7%	0,1%
SP500 - Teknoloji	2 172	3 273	3 397	4 559	56%	39%	34%	3,5%	-1,0%	4,6%
SP500 - Gıda ve İçecek	862	787	798	851	-8%	8%	7%	0,4%	-3,0%	-0,3%
SP500 - İletişim	159	235	246	330	54%	41%	34%	5,4%	1,8%	3,1%
SP500 - Ulaştırma	906	940	998	1 092	10%	16%	9%	2,6%	-1,1%	5,9%
SP500 - Medya	606	954	1 003	1 348	66%	41%	34%	5,1%	2,0%	2,8%
Emtia	2022-12-30	2023-11-30	2023-12-29	2024-11-29	2023	YoY	YTD	Eylül	Ekim	Kasım
WTI Petrol	80	76	72	68	-11%	-10%	-5%	-10,2%	1,6%	-1,8%
Brent Petrol	86	83	77	73	-10%	-12%	-5%	-10,2%	1,9%	-0,3%
Altın	1 824	2 036	2 063	2 643	13%	30%	28%	4,5%	4,2%	-3,7%
Gümüş	24	25	24	31	-1%	21%	29%	5,9%	4,8%	-6,2%
BBG Emtia Endeksi	113	102	99	98	-13%	-4%	-1%	3,4%	-2,2%	0,0%
BBG Tarımsal Ürün Endeksi	69	66	62	57	-9%	-14%	-9%	7,2%	-4,5%	1,5%
BBG Endüstriyel Metal Endeksi	165	138	143	145	-14%	5%	2%	6,1%	-4,1%	-1,5%
Tahvil Getirileri	2022-12-30	2023-11-30	2023-12-29	2024-11-29	2023	YoY	YTD	Eylül	Ekim	Kasım
SOFR Getiri Endeksi	106	111	111	117	5,2%	5,4%	5,0%	0,5%	0,4%	0,4%
ABD 7-10Y Tahvil	96	93	96	95	0,6%	1,9%	-1,2%	0,7%	-3,7%	0,7%
ABD IG Tahvil	105	106	111	111	5,0%	4,0%	-0,1%	1,3%	-3,5%	1,4%
ABD HY Tahvil	90	93	95	97	5,3%	5,0%	2,8%	1,0%	-1,5%	1,1%
GOÜ Dış Borçlanma	85	86	89	92	5,3%	7,3%	3,5%	1,7%	-2,8%	1,4%
GOÜ İç Borçlanma	24	25	25	24	4,6%	-4,0%	-5,7%	2,3%	-4,9%	-1,0%
Faizler	2022-12-30	2023-11-30	2023-12-29	2024-11-29	2023	YoY	YTD	Eylül	Ekim	Kasım
ABD 10Y Tahvil	3,87	4,33	3,88	4,17	0,00	-0,16	0,29	-0,08	0,50	-0,12
ABD 5Y Tahvil	4,00	4,27	3,85	4,05	-0,16	-0,22	0,20	-0,11	0,60	-0,11
ABD 2Y Tahvil	4,43	4,68	4,25	4,15	-0,18	-0,53	-0,10	-0,25	0,53	-0,02
ABD 10Y Tahvil BE	2,30	2,25	2,17	2,27	-0,12	0,02	0,09	0,03	0,14	-0,06
ABD 5Y Tahvil BE	2,38	2,17	2,15	2,35	-0,23	0,17	0,19	0,03	0,29	-0,03
ABD 2Y Tahvil BE	2,31	2,10	2,02	2,50	-0,29	0,40	0,48	0,10	0,67	0,06
Almanya 10Y Tahvil	2,57	2,45	2,02	2,09	-0,55	-0,36	0,06	-0,15	0,27	-0,30
Almanya 2Y Tahvil	2,76	2,82	2,40	1,95	-0,36	-0,87	-0,45	-0,29	0,21	-0,33
Japonya 10Y Tahvil	0,42	0,67	0,61	1,05	0,19	0,38	0,43	-0,04	0,09	0,10
Japonya 2Y Tahvil	0,04	0,03	0,05	0,59	0,01	0,56	0,54	0,02	0,05	0,14

Kaynak: Bloomberg

Vergi indirim beklentileriyle S&P500'de yeni zirve

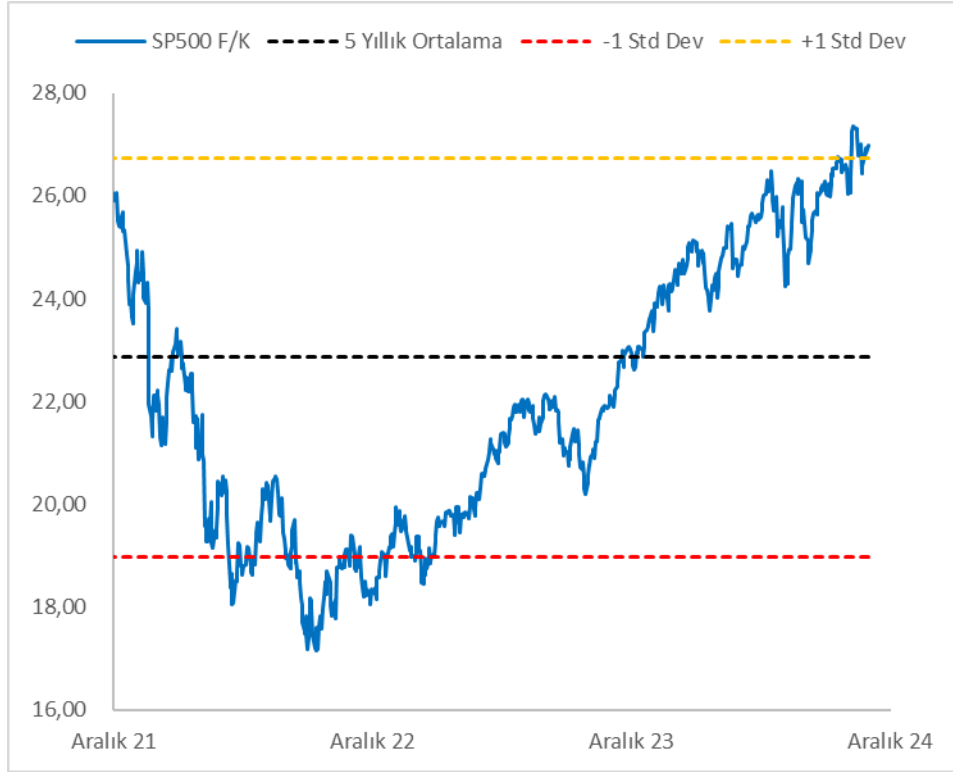


Kaynak: Bloomberg



Kaynak: Bloomberg

Değerlemeler tarihi seviyelerde devam ediyor



Kaynak: Bloomberg



Kaynak: Bloomberg

Trump ve jeopolitik gelişmeler altında oynaklık yarattı



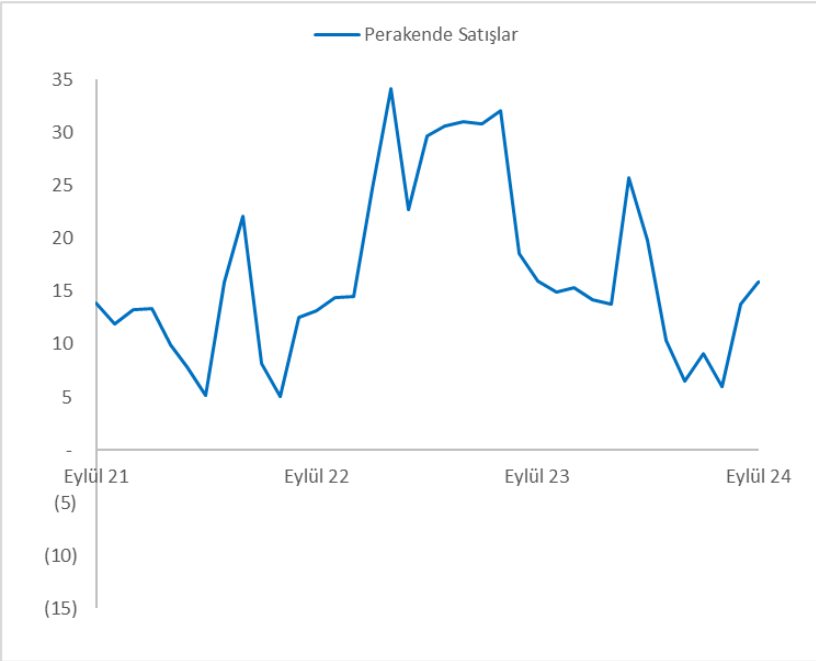
Kaynak: Bloomberg, Araştırma Ekibi Hesaplamaları



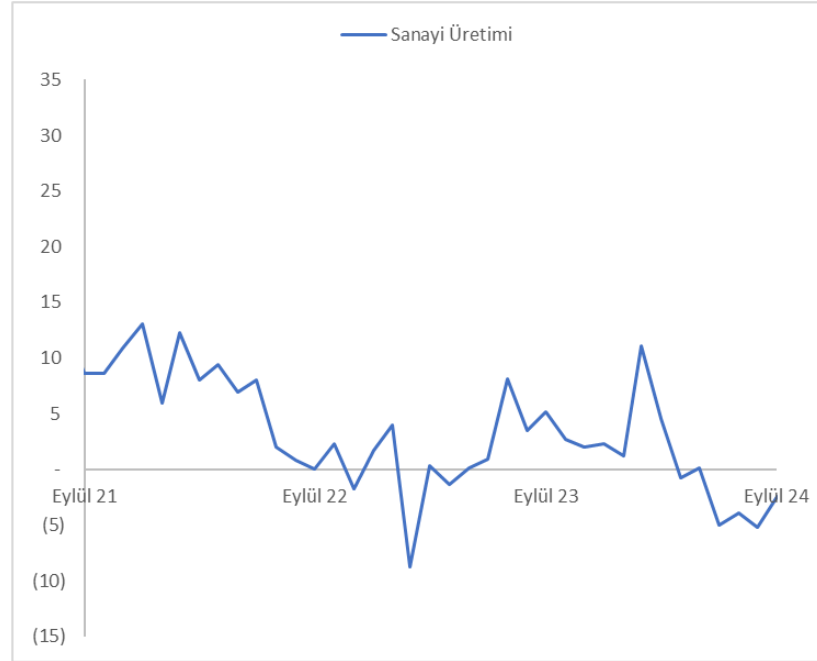
Kaynak: Bloomberg, Araştırma Ekibi Hesaplamaları

Yurt İçi Piyasalar

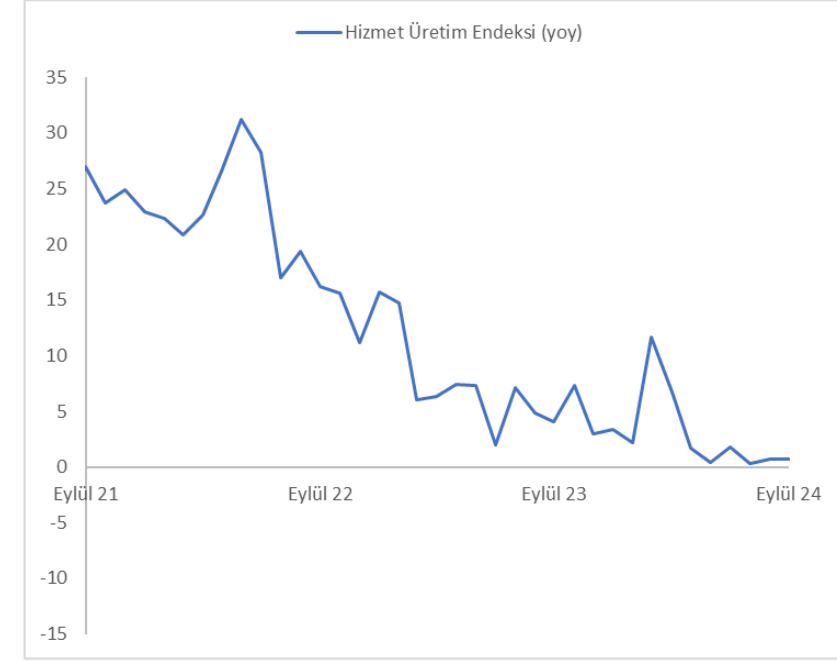
Ekim ayında üretim zayıf, tüketim güçlü kaldı



Kaynak: TUIK

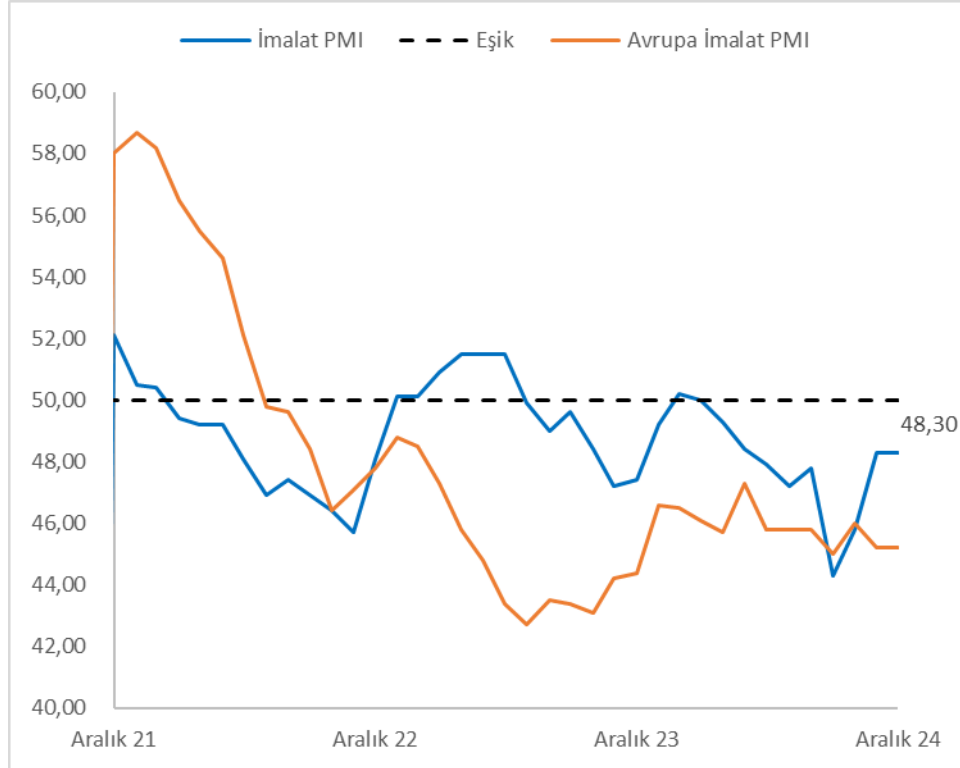


Kaynak: TUIK

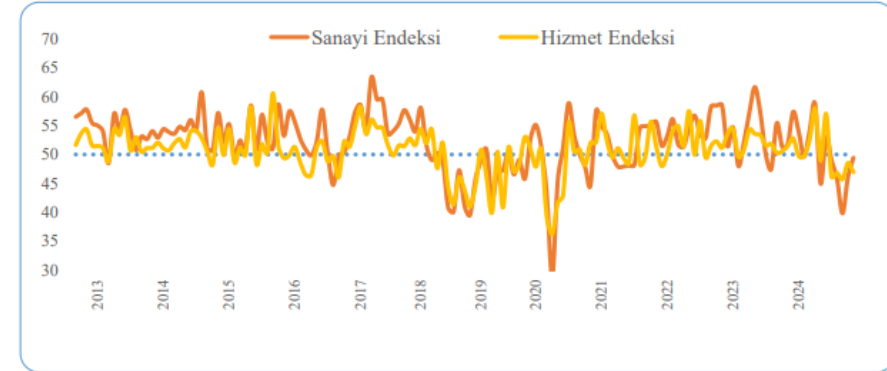
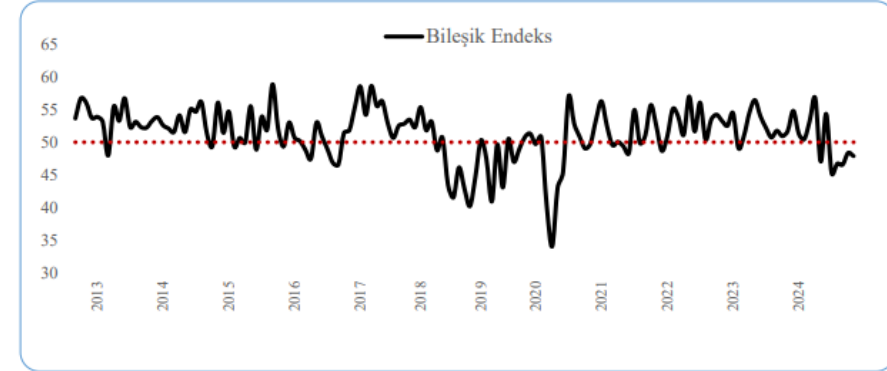


Kaynak: TUIK

PMI göstergeleri daralmanın devamını işaret ediyor



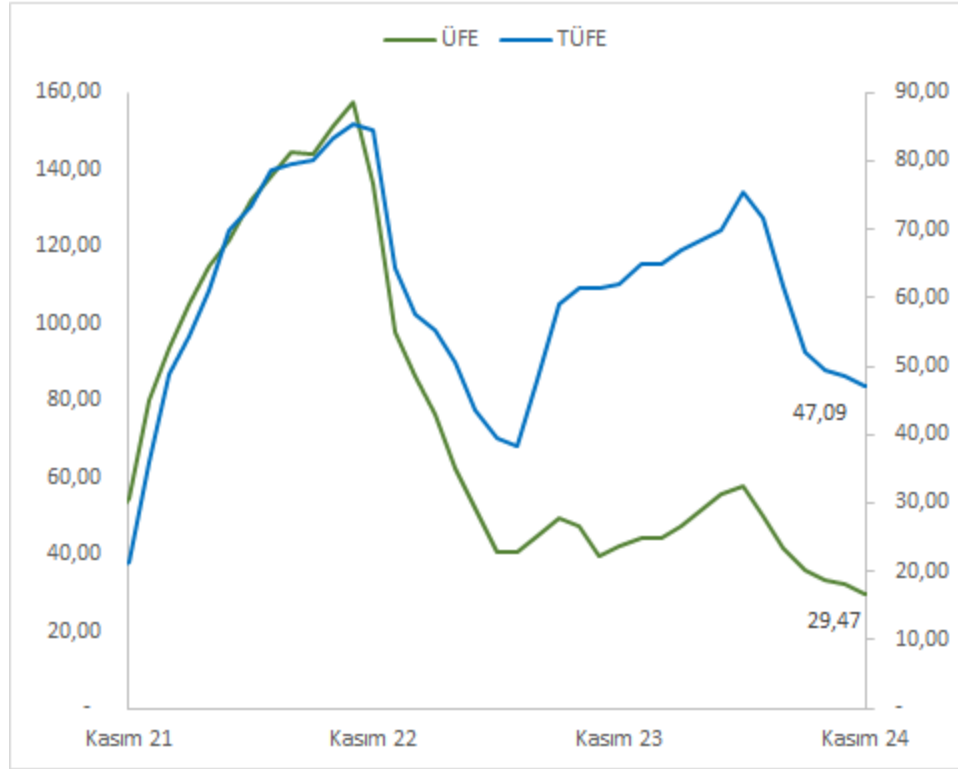
Kaynak: ISO



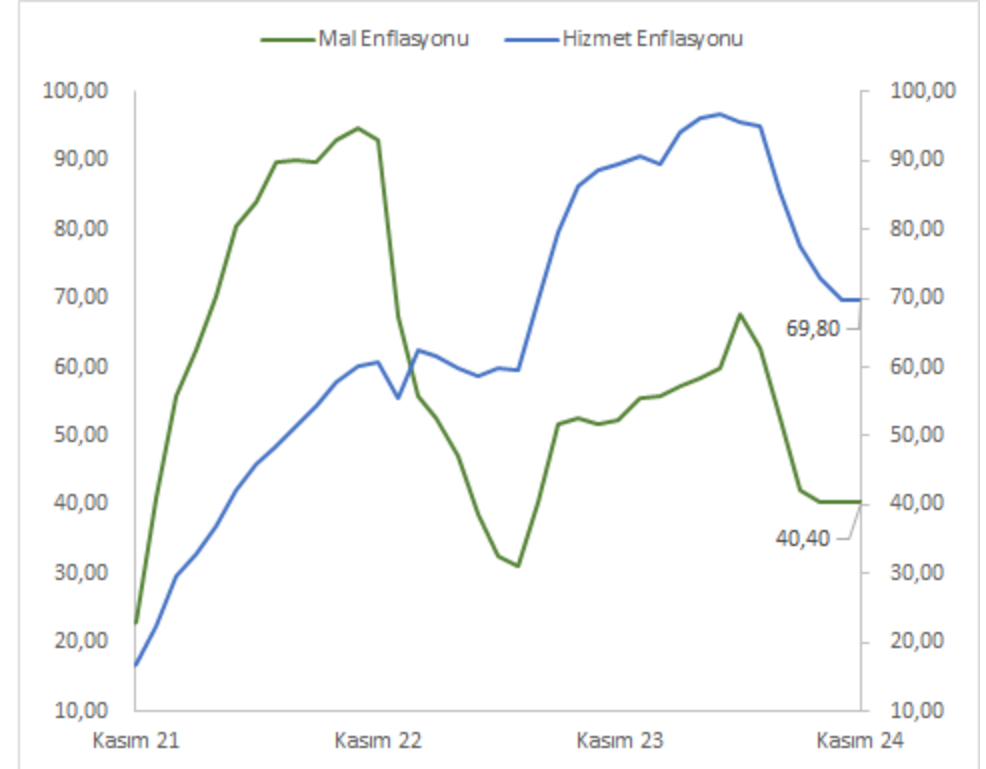
Kaynak: MUSIAD

PMI: Satın Alma Müdürleri Endeksi

Enflasyondaki düşüş beklentilerden yavaş

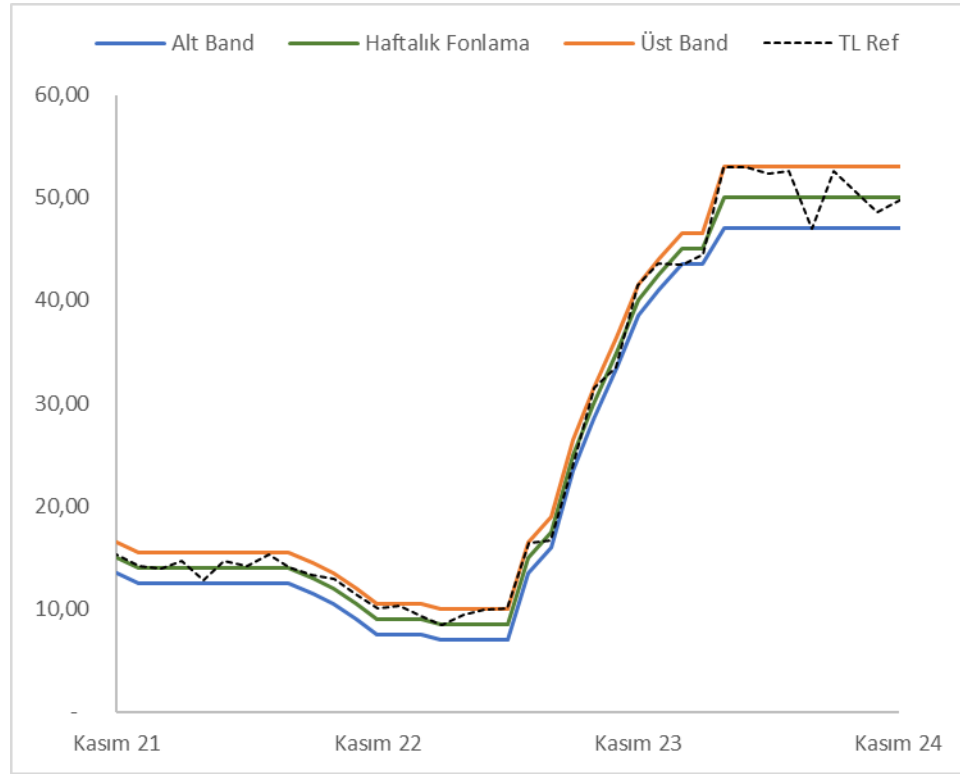


Kaynak: TUIK

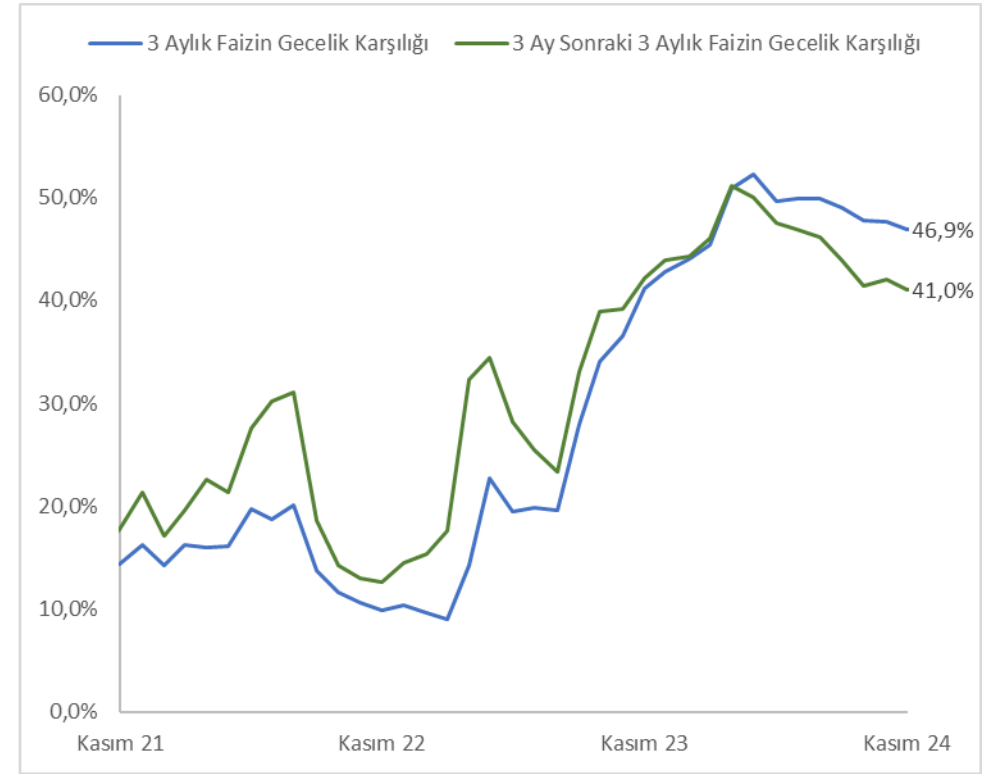


Kaynak: TUIK

TCMB'nin mesajları indirim beklentilerini arttırdı

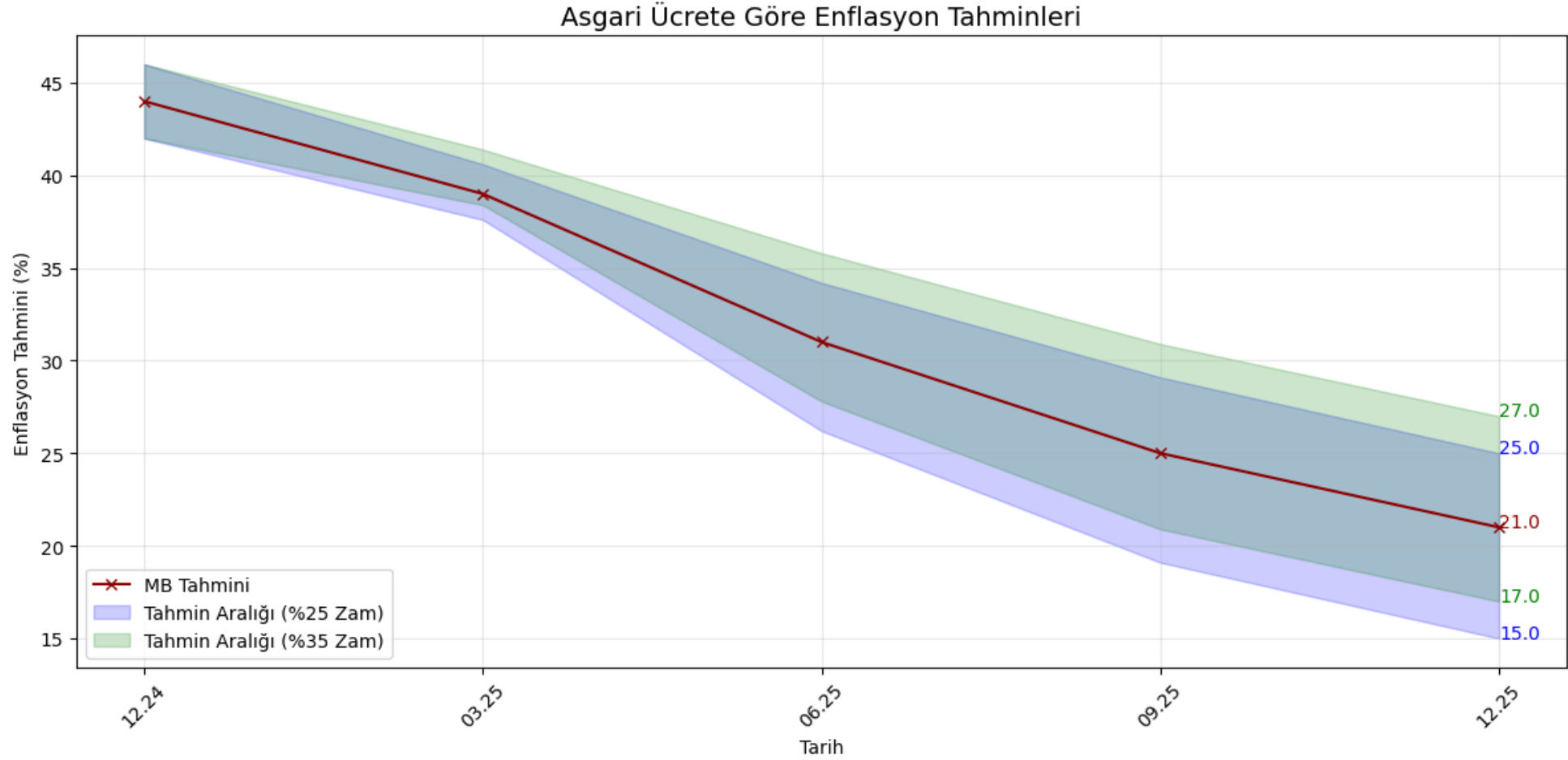


Kaynak: TCMB, Borsa İstanbul, Araştırma Ekibi Hesaplamaları



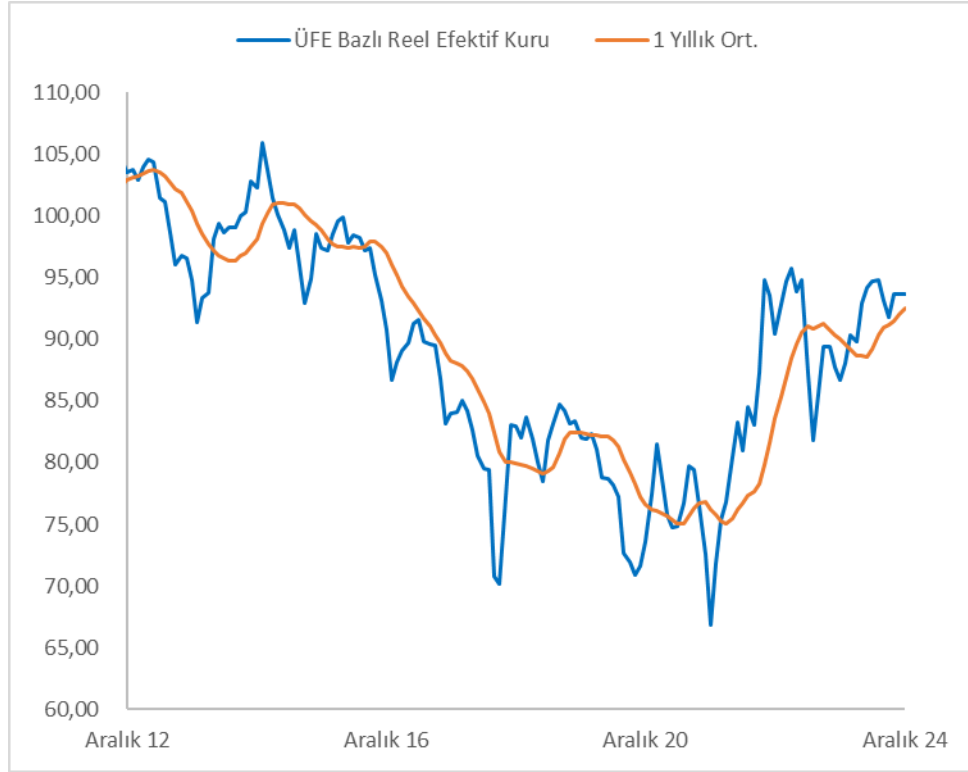
Kaynak: Bloomberg

Asgari ücret artışının enflasyona etkisi: Senaryo Analizi

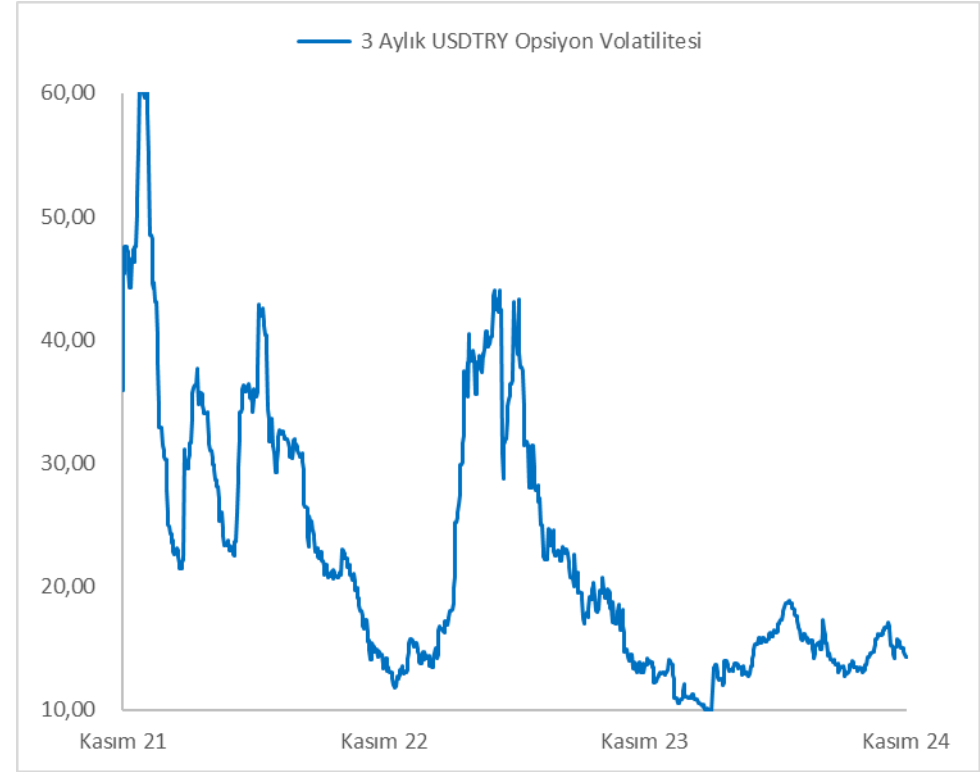


Kaynak: TCMB Kutu Çalışmaları, Araştırma Ekibi Hesaplamaları

Kurdaki reel deęerlenmenin devamı fiyatlanıyor

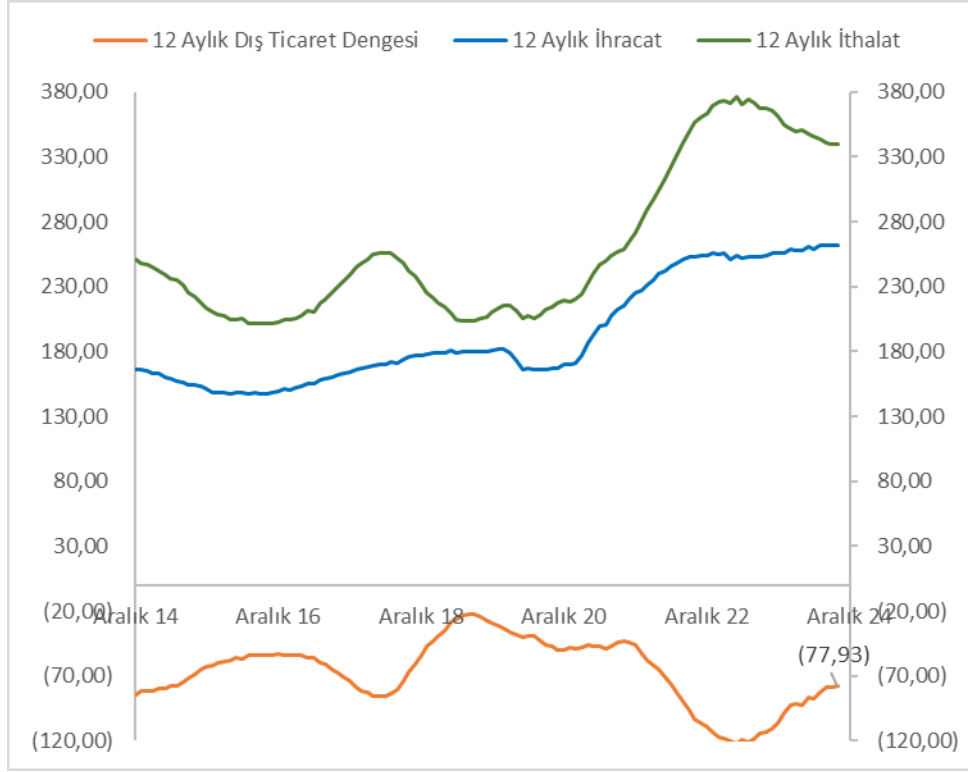


Kaynak: TCMB, Arařtırma Ekibi Hesaplamaları

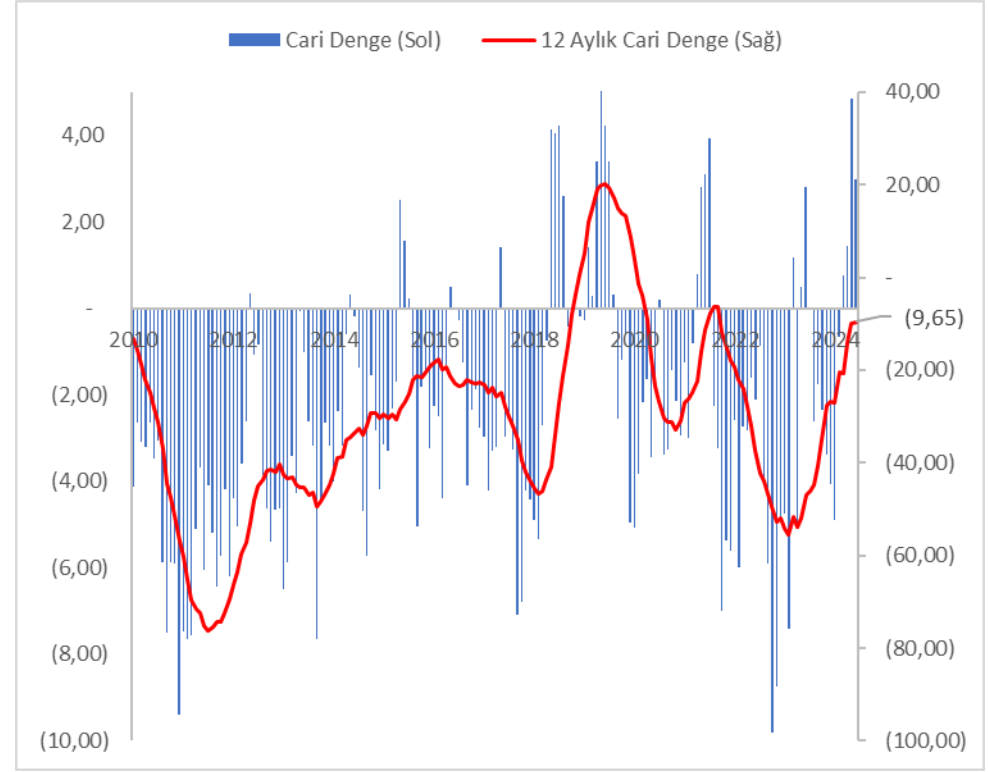


Kaynak: Bloomberg

Dış ticaret ve cari dengede olumlu görünüm



Kaynak: TUIK



Kaynak: TCMB, Araştırma Ekibi Hesaplamaları

Lokal fon akımları hala Para Piyasası Fonları'nda

Yatırım ve Emeklilik Fonları Akım Verisi			
Endeks Adı	Aylık Giriş/Çıkış	YBB Giriş/Çıkış	AuM (TRY)
Para Piyasası (YF+EF)	117,553,066,793	829,609,510,746	1,267,433,394,955
Hisse Senedi (YF+EF)	7,623,877,595	110,044,636,365	365,113,754,314
Eurobond (YF+EF)	(4,215,363,566)	502,363,156,285	1,291,277,350,158
Kıymetli Madenler (YF+EF)	(3,495,479,014)	51,406,460,056	488,152,433,877

YATIRIM FONLARI				EMEKLİLİK FONLARI			
Endeks Adı	Aylık Giriş/Çıkış	YBB Giriş/Çıkış	AuM (TRY)	Endeks Adı	Aylık Giriş/Çıkış	YBB Giriş/Çıkış	AuM (TRY)
Para Piyasası Endeksi	112,247,303,405	802,650,974,987	1,202,608,257,850	Değişken	(1,346,613,479)	(11,322,088,090)	149,030,972,114
Borçlanma Araçları Endeksi	2,339,432,333	2,238,850,304	96,254,068,002	Dengeli (Esnek & Karma)	(614,411,871)	(5,521,740,261)	21,649,597,473
Hisse Senedi Endeksi	763,006,693	72,577,535,036	199,345,824,310	Endeks + Hisse	6,860,870,902	37,467,101,330	165,767,930,004
Hisse Senedi	(428,008,197)	35,068,429,147	114,102,394,765	Endeks	(38,380,912)	(2,304,233,357)	16,011,671,558
Hisse Senedi-Endeks Hisse	(47,049,183)	7,259,221,330	18,579,190,440	Hisse	6,899,251,814	39,771,334,686	149,756,258,446
Katılım-Hisse	116,942,246	3,182,907,441	7,712,736,007	Fon Sepeti	272,564,749	4,736,707,093	29,106,077,021
Serbest-Hisse	1,121,121,827	27,066,977,117	58,951,503,099	Kamu Dış Borçlanma	(2,545,078,824)	(23,899,523,577)	80,780,184,798
Kıymetli Madenler Endeksi	(2,478,284,035)	20,697,453,133	83,000,362,005	Kamu İç Borçlanma (TL)	608,439,835	(1,122,390,069)	23,541,968,920
Karma & Değişken Endeksi	(1,574,344,872)	(3,408,352,787)	59,553,403,372	Para Piyasası	5,305,763,388	26,958,535,759	64,825,137,105
Fon Sepeti Endeksi	(2,947,872,904)	7,267,403,961	66,392,212,012	Standart	(100,731,378)	(1,165,899,530)	25,577,277,109
Katılım Endeksi	5,228,802,378	67,868,380,317	152,754,851,340	Altın	(1,017,194,979)	30,709,006,923	405,152,071,872
Döviz -Eurobond Endeksi	(1,670,284,742)	526,262,679,862	1,210,497,165,360	Katkı	1,797,442,963	21,360,184,965	136,784,998,517
Dış Borçlanma(Eurobond)	(819,325,342)	(8,161,338,582)	16,664,354,674	Öst	180,967,546	795,413,446	7,349,894,971
Yabancı Borçlanma Araçları	(44,265,417)	(530,187,010)	976,848,695	TOPLAM	9,221,051,304	78,199,894,543	1,102,216,214,932
Kira Sertifikası (Döviz)	(11,177,131)	(226,472,815)	331,113,953				
Serbest-Döviz	(795,516,851)	535,180,678,269	1,192,524,848,037				
TOPLAM	111,907,758,256	1,496,154,924,812	3,070,406,144,253				

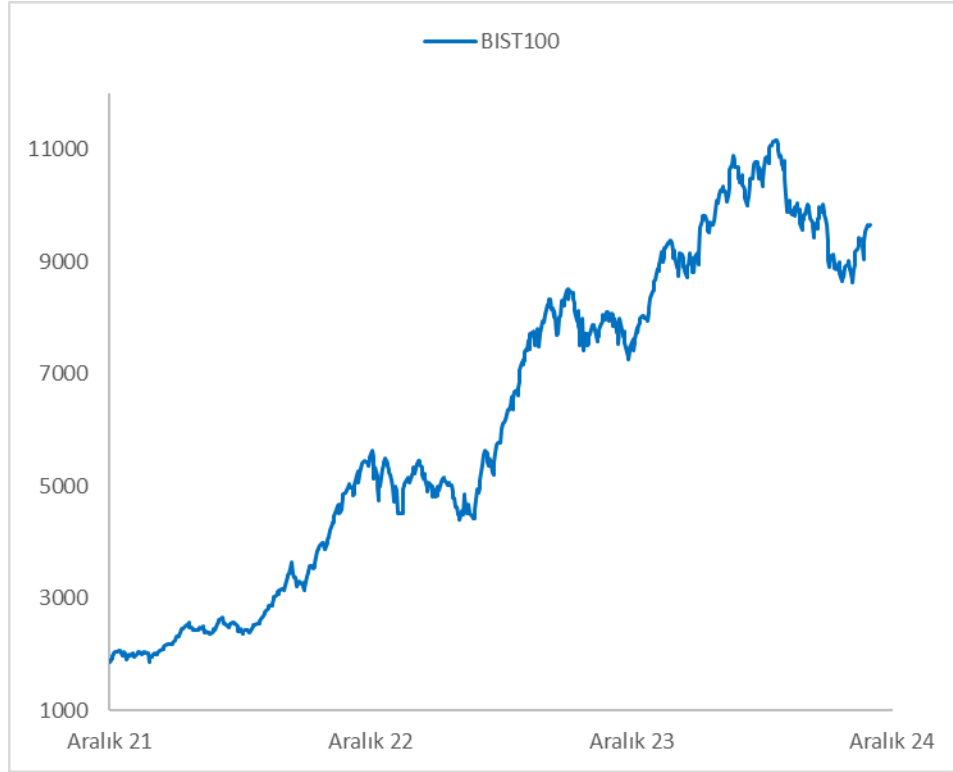
Kaynak: Rasyonet

TCMB güvercin mesajı varlık getirilerini olumlu etkiledi

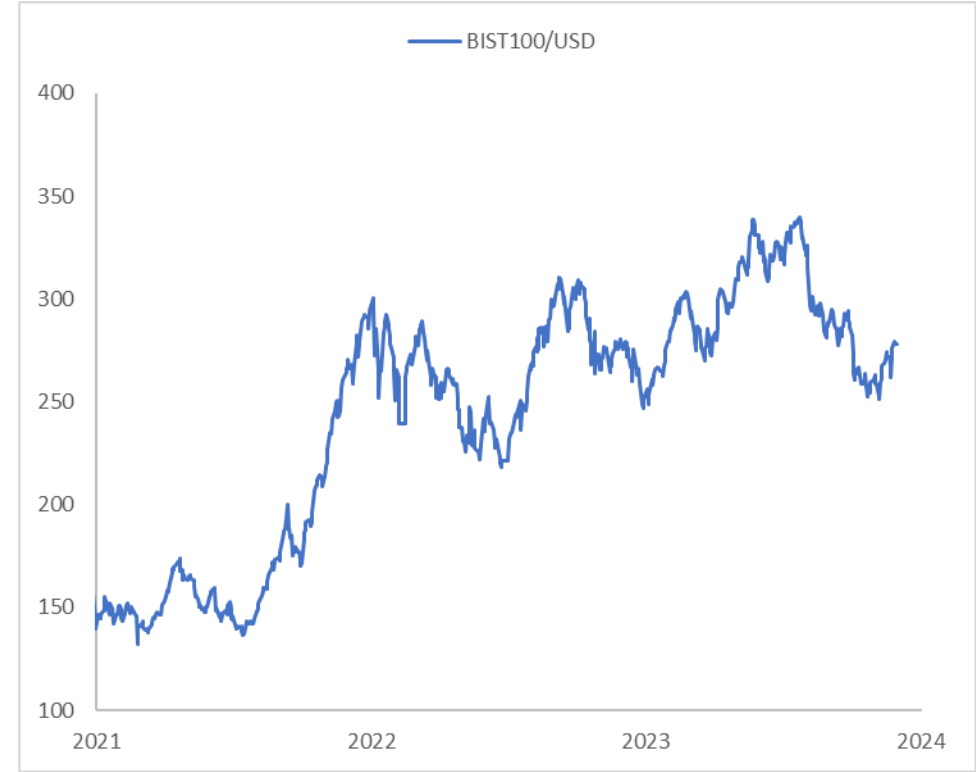
Hisse Senetleri	12/30/2022	12/29/2023	11/30/2023	11/29/2024	2023	YoY	YTD	Eylül	Ekim	Kasım
BIST 100	5 509	7 470	7 949	9 652	36%	21%	29%	-1,7%	-8,3%	8,9%
BIST 30	5 945	8 021	8 541	10 614	35%	24%	32%	-0,6%	-9,5%	8,8%
BIST Banka	5 028	8 717	8 358	14 120	73%	69%	62%	5,0%	-16,3%	17,1%
BIST Sigorta	12 649	33 697	34 365	56 235	166%	64%	67%	3,0%	-1,5%	10,1%
BIST Sınai	8 904	11 532	12 828	12 787	30%	0%	11%	-3,7%	-5,6%	5,7%
BIST Holding	5 048	6 642	7 105	9 057	32%	27%	36%	-0,1%	-8,5%	12,2%
BIST GYO	2 099	2 449	2 749	3 472	17%	26%	42%	9,9%	-6,3%	15,2%
BIST Kimya	9 919	11 439	13 396	11 428	15%	-15%	0%	-5,7%	-8,0%	5,3%
BIST Gıda ve İçecek	5 525	8 837	8 394	10 953	60%	30%	24%	-7,6%	-5,3%	2,4%
BIST Elektrik	467	452	539	491	-3%	-9%	9%	-5,4%	-0,5%	4,3%
BIST Teknoloji	6 362	9 541	10 673	13 525	50%	27%	42%	-4,3%	1,1%	6,1%
BIST İletişim	1 005	1 391	1 424	2 299	38%	61%	65%	-2,2%	-10,0%	5,2%
BIST Ulaştırma	15 592	24 695	27 039	33 848	58%	25%	37%	-2,7%	-3,4%	4,0%
BIST 100-30	10 253	14 042	14 915	17 111	37%	15%	22%	-4,7%	-4,8%	9,0%
BIST Temettü - Tüm	5 259	7 491	7 726	10 410	42%	35%	39%	-0,6%	-9,1%	10,4%
BIST Tüm	6 140	8 577	9 269	11 172	40%	21%	30%	-1,7%	-7,0%	8,7%
FX & Emtia	12/30/2022	12/29/2023	11/30/2023	11/29/2024	2023	YoY	YTD	Eylül	Ekim	Kasım
USDTRY	18,71	29,53	28,87	34,70	58%	20%	18%	0,4%	0,2%	1,3%
EURTRY	19,98	32,54	31,48	36,73	63%	17%	13%	0,9%	-2,0%	-1,7%
Altın/TL	34 147	60 694	58 888	92 426	78%	57%	52%	5,0%	4,5%	-1,9%
Gümüş/TL	448	702	731	1 064	57%	46%	52%	6,4%	5,2%	-5,2%
Repo Getiri	12/30/2022	12/29/2023	11/30/2023	11/29/2024	2023	YoY	YTD	Eylül	Ekim	Kasım
TL Ref Getiri	1 671	2 024	1 952	3 175	21%	63%	56,9%	4,1%	4,3%	4,3%
Katılım TL Ref Getiri	1 066	1 288	1 243	1 979	21%	59%	54%	3,9%	4,1%	4,0%
Faizler	12/30/2022	12/29/2023	11/30/2023	11/29/2024	2023	YoY	YTD	Eylül	Ekim	Kasım
TR 10Y Tahvil	9,83	26,75	27,79	29,22	16,9	1,4	2,5	-0,12	2,10	-1,28
TR 5Y Tahvil	8,89	28,73	30,98	33,34	19,8	2,4	4,6	-0,53	3,23	-1,81
TR 2Y Tahvil	9,97	39,68	38,86	40,80	29,7	1,9	1,1	-1,02	3,43	-2,15
TR 10Y Tahvil BE	14,28	27,50	28,08	25,53	13,2	-2,6	-2,0	-0,12	2,04	-1,24
TR 5Y Tahvil BE	16,24	30,04	32,37	28,20	13,8	-4,2	-1,8	-0,76	3,13	-1,75
TR 2Y Tahvil BE	22,85	42,17	42,42	30,05	19,3	-12,4	-12,1	-1,19	2,99	-0,67
TR 10Y Eurobond	9,01	7,15	8,13	7,05	-1,9	-1,1	-0,1	-0,23	0,44	-0,15
TR 5Y Eurobond	8,75	6,52	7,60	6,32	-2,2	-1,3	-0,2	-0,47	0,51	-0,18
TR 2Y Eurobond	7,46	6,28	7,16	5,09	-1,2	-2,1	-1,2	-0,61	0,42	-0,05
TR 5Y CDS	512	284	339	257	-229	-82	-27	-4	0	-12

Kaynak: Bloomberg

Endeks 250 Dolar seviyesinden döndü

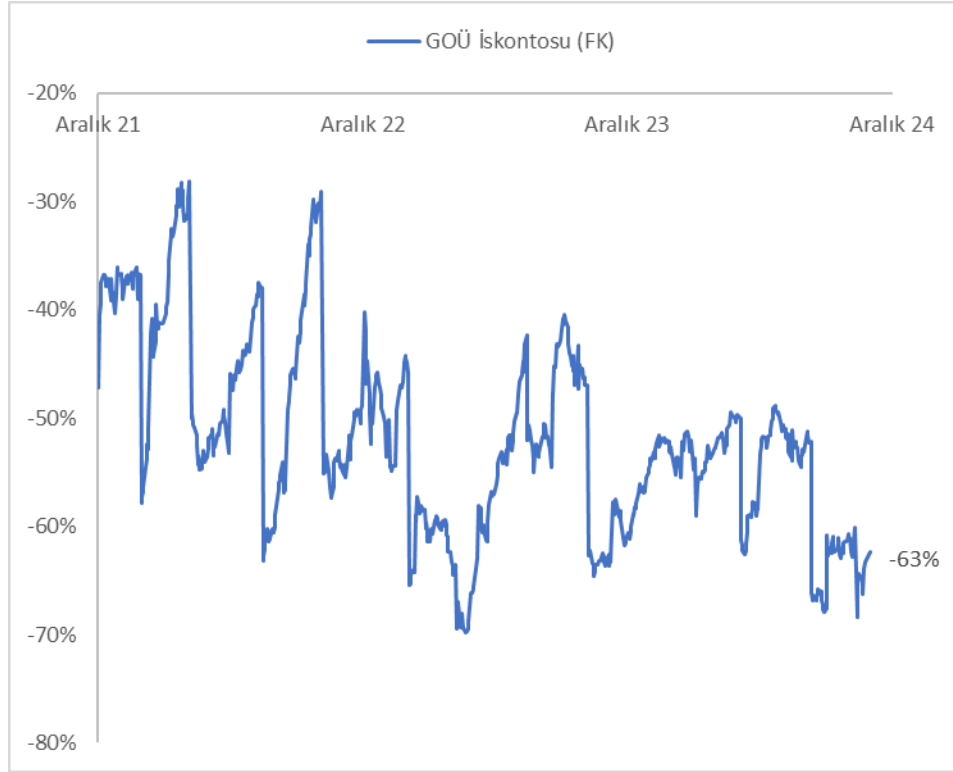


Kaynak: Bloomberg

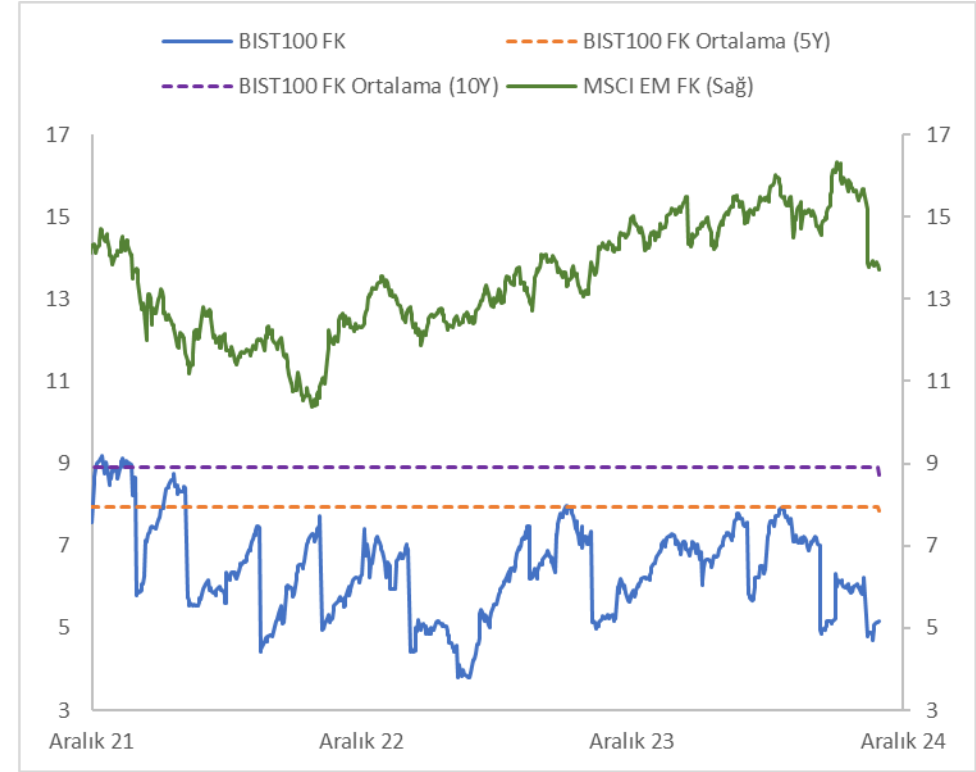


Kaynak: Bloomberg

Gelişmekte olan ülke iskontomuz devam ediyor



Kaynak: Bloomberg



Kaynak: Bloomberg, Araştırma Ekibi Hesaplamaları

Kredi Temerrüt Primi benzer ülkelere göre fırsat veriyor



Kaynak: Bloomberg



Kaynak: Bloomberg, Araştırma Ekibi Hesaplamaları

TEŞEKKÜRLER

YASAL UYARI: Yatırım fonlarının geçmiş dönemlere ilişkin getirileri, gelecek dönem getirileri için gösterge değildir.

Bu rapor, Hedef Portföy Yönetimi A.Ş.'nin yöneticisi olduğu yatırım fonları hakkında bilgilendirmek amacı ile hazırlanmıştır. Belli bir getirinin sağlanmasına yönelik olarak verilmemekte olup, belirli bir sermaye piyasası aracına yatırım yapılması niteliği taşımamaktadır, ayrıca alım/satıma ilişkin bir tavsiye olarak yorumlanmamalıdır. Hiçbir şekilde yönlendirici nitelikte olmayan bu içeriğin, müşterilerin ve diğer yatırımcıların alım/satım kararlarını destekleyebilecek yeterli bilgileri kapsamayabileceği dikkate alınmalıdır.

Bu raporda yer alan her türlü bilgi, veri, istatistiki şekil, grafik ve bilgiler, mevcut piyasa koşulları çerçevesinde Hedef Portföy Yönetimi A.Ş. tarafından objektif ve güvenilir olduğuna inanılan ve kamunun erişimine açık bilgi kaynaklarından ve/veya veri dağıtım şirketlerinden elde edilerek derlenmiştir. Bu doğrultuda, söz konusu verilerdeki hata, güncellemeler, gecikmeler veya eksikliklerden dolayı Hedef Portföy Yönetimi A.Ş.'nin ve çalışanlarının ve ortaklarının hiçbir sorumluluğu bulunmamaktadır. Burada yer alan fiyatlar, veriler ve bilgilerin tam ve doğru olduğu garanti edilemez; içerik, haber verilmeksizin değiştirilebilir.

Paylaşılan bilgiler mali durumunuz ile risk ve getiri tercihlerinize uygun olmayabilir. Sadece burada yer alan bilgilere dayanarak yatırım kararı verilmesi beklentilerinize uygun sonuçlar doğurmayabilir. Bu nedenle bu raporda yer alan bilgilerdeki hatalardan, eksikliklerden ya da bu bilgilere dayanılarak yapılan işlemlerden, yorum ve bilgilerin kullanılmasından doğacak her türlü maddi/manevi zararlardan ve her ne şekilde olursa olsun üçüncü kişilerin uğrayabileceği her türlü doğrudan ve/veya dolaylı zararlardan dolayı Hedef Portföy Yönetimi A.Ş. ile bağlı kuruluşları, çalışanları, yöneticileri ve ortakları sorumlu tutulamaz. Burada yer alan yatırım bilgi, yorum ve tavsiyeleri yatırım danışmanlığı kapsamında değildir.

NOT: Açıklanan dönemsel ve mevduat eşleniği getiriler, bireysel yatırımcılar için gösterge amaçlı olup, fon getirilerinin mevduat ürününün faiz ile karşılaştırılması için yapılan bir hesaplama değildir. Mevduat karşılığı yıllıklandırılmış getiriler $[(\text{Fonun dönem getirisi} \times 365 / (\text{dönem gün sayısı}) \times ((100 - \text{fon stopaj oranı}) / (100 - \text{TL aylık mevduat stopaj oranı}*))]$ formülü ile hesaplanmaktadır. Fonların ihraç tarihlerine izahnamelerinde yer verilmektedir. (*Mevduat stopaj oranı tüm dönemler için %5 olarak alınmıştır.)



HEDEFPORTFÖY

Hedef Portföy Yönetimi A.Ş

Adres: Ağaođlu My Newwork
Barbaros, İhlamur Bv No: 3, 34746 Kat:20
D:217
Ataşehir/İstanbul

Tel: 0212 970 85 70

E-posta: info@hedefportfoy.com.tr
www.hedefportfoy.com.tr

