

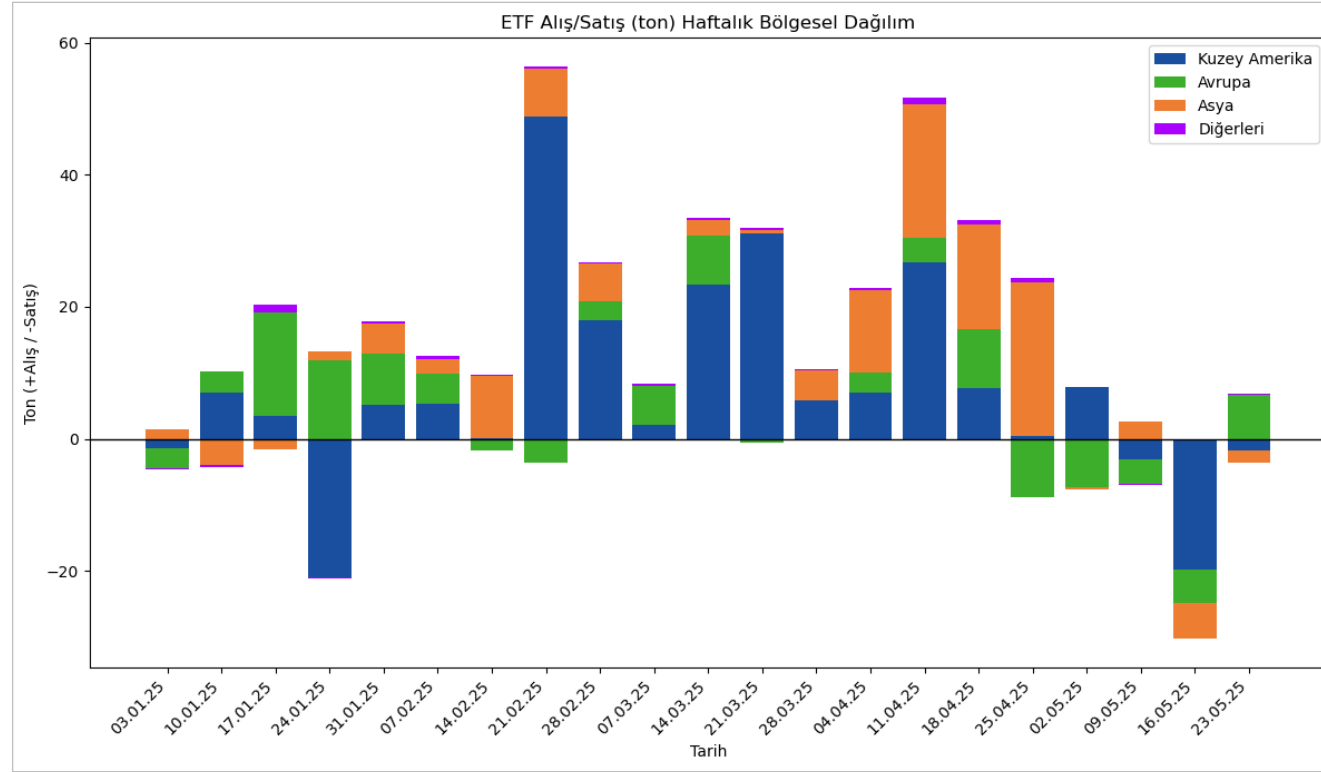
Hedef Portföy Strateji Sunumu



Haziran 2025

Küresel Piyasalar

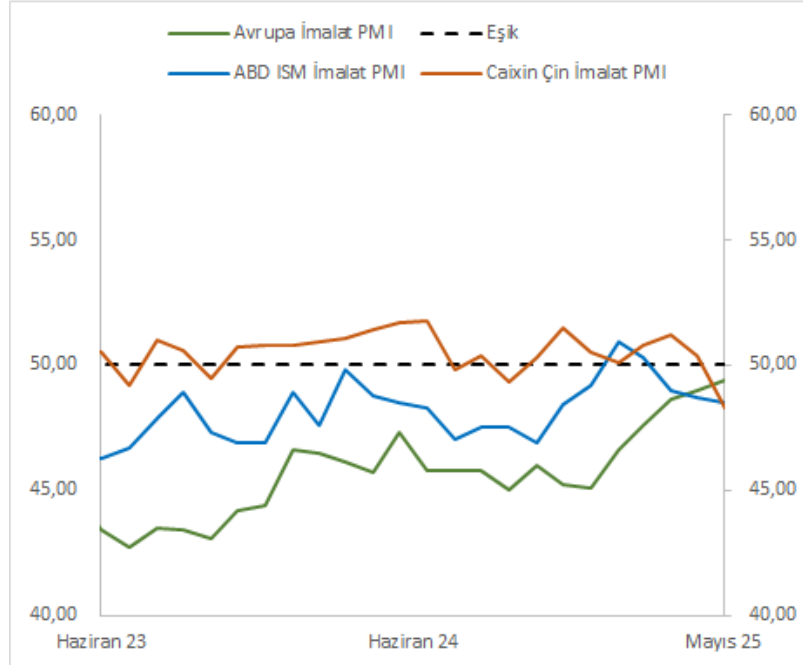
Mayıs Ayında Amerika ve Avrupa Altın ETF'lerinde satıcı taraftaydı



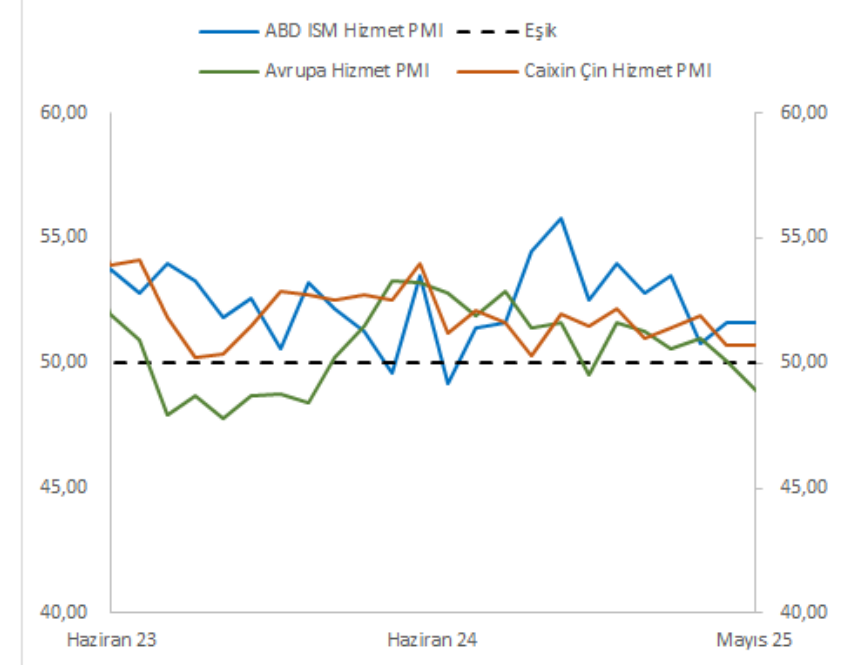
Kaynak: World Gold Council

Yılın başından itibaren devam eden ETF girişleri, Mayıs ayında Amerika ve Avrupa'daki belirsizliklerle yerini çıkışlara bıraktı. Nisan ayında altını destekleyen ETF'ler, Mayıs'ta fiyatlar üzerinde aşağı yönlü bir etki yarattı.

Tarife Belirsizlikleri Ekonomik Aktiviteler ile İlgili Beklentileri Bozuyor

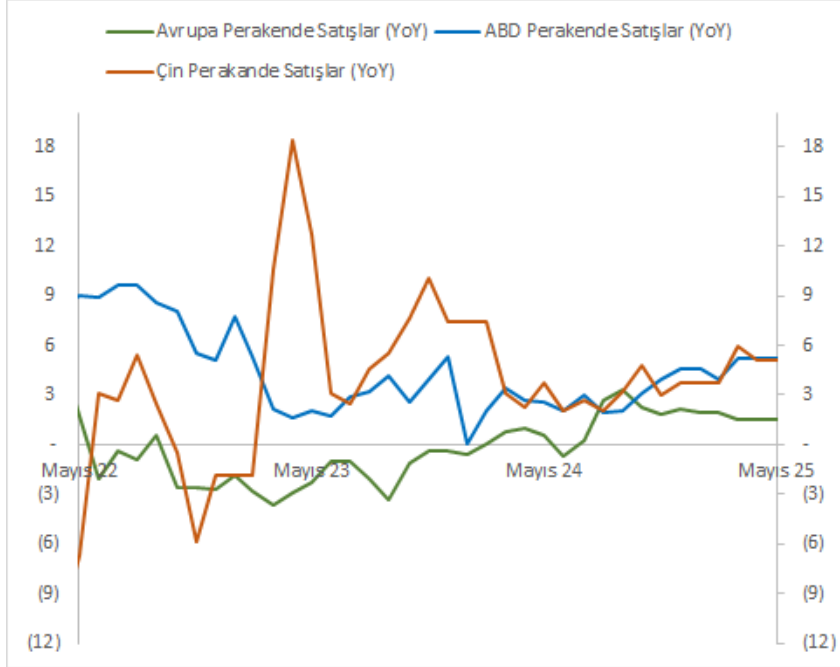


Kaynak: Bloomberg

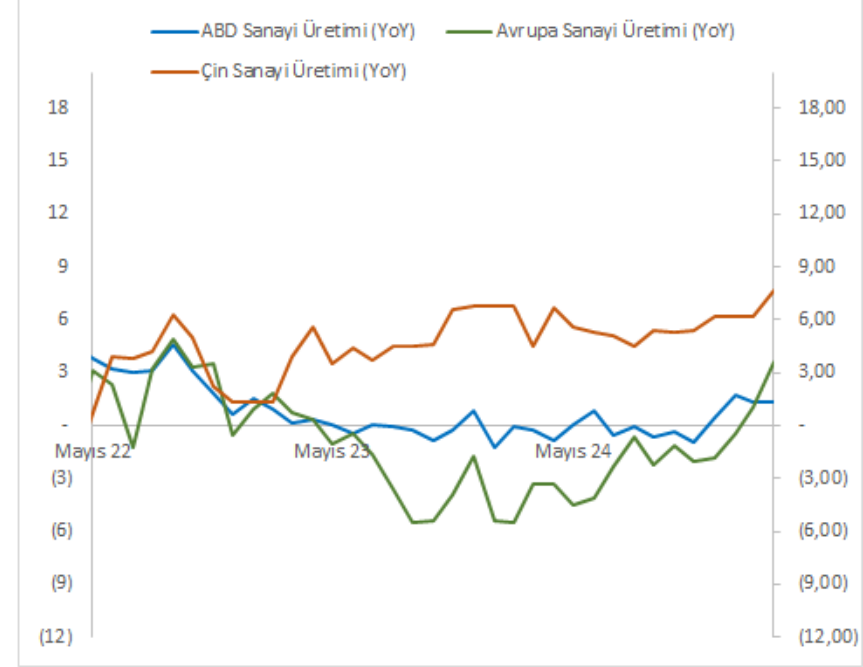


Tarife belirsizlikleri kaynaklı özel sektörün üretim ve yatırım planlarının zayıflatması, ABD ve Çin'de PMI verilerinin eşik seviyenin altına gerilemesine neden oldu. Avrupa'da ise yıl başından bu yana süregelen toparlanma eğilimi, görece pozitif bir hava oluşmasına katkı sağlıyor.

Avrupa ve Çin'de Sanayi Üretimi Toparlanıyor

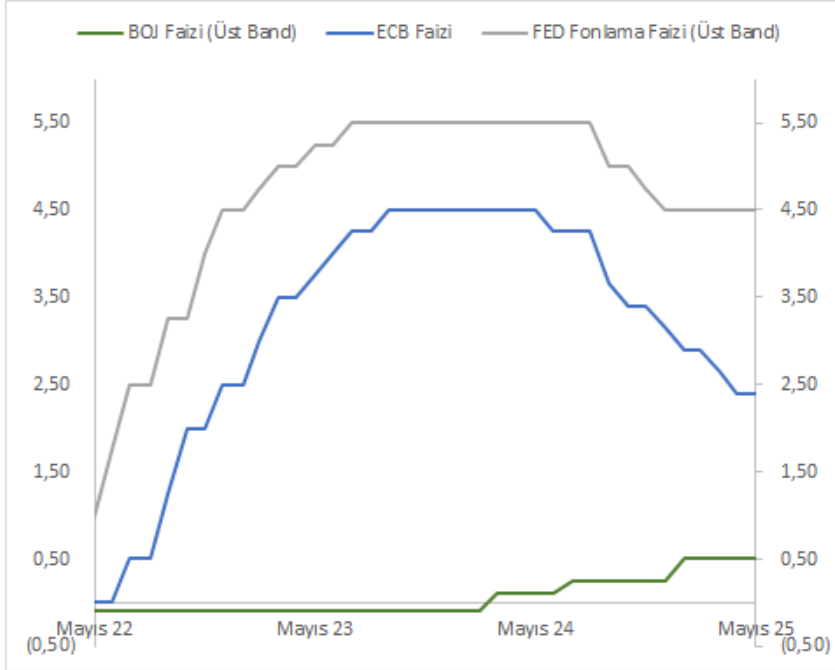


Kaynak: Bloomberg

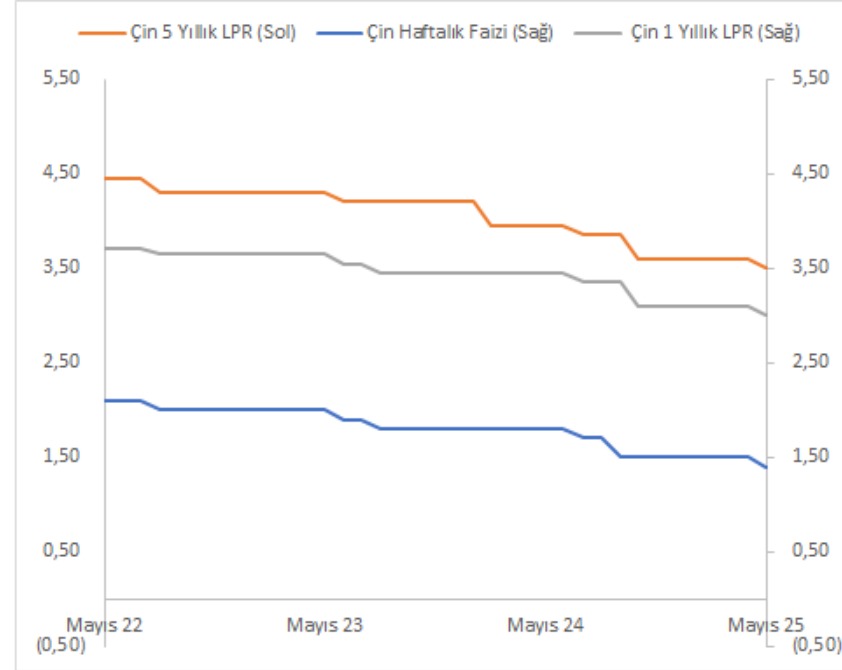


Avrupa ve Çin'de sanayi üretiminde gözlenen toparlanma, iç talebin kademeli olarak güçlendiğine işaret ediyor. Öte yandan, zayıf PMI'a rağmen sanayi üretiminin güçlü seyretmesi, toparlanmanın büyük ölçüde kamu destekli olduğunu gösteriyor.

Merkez Bankalarının Temkinli Duruşu Devam Etti



Kaynak: Bloomberg



Varlık Getirileri

Hisse Senetleri	2023-12-29	2024-12-31	2025-04-30	2025-05-30	2024	YBB	Nisan	Mayıs
SP500	4 770	5 882	5 569	5 912	23%	0,5%	-0,2%	6,2%
NASDAQ COMP	15 011	19 311	17 446	19 114	29%	-1,0%	0,7%	9,6%
DAX	16 752	19 909	22 497	23 997	19%	20,5%	0,2%	6,7%
Rusel200	2 027	2 228	1 964	2 066	10%	-7,2%	-2,9%	5,2%
EUROSTOXX 50	4 521	4 896	5 160	5 367	8%	9,6%	-3,2%	4,0%
MSCI EM	40	42	44	46	4%	8,8%	0,0%	4,0%
MSCI CHINA	41	47	52	53	15%	12,7%	-5,3%	2,2%
Nikkei	33 464	39 895	36 045	37 965	19%	-4,8%	-2,9%	5,3%
SP500 - Sağlık	1 590	1 605	1 637	1 543	1%	-3,8%	-3,0%	-5,7%
SP500 - Teknoloji	3 397	4 610	4 084	4 524	36%	-1,8%	1,6%	10,8%
SP500 - Gıda ve İçecek	798	797	874	874	0%	8,5%	1,1%	0,0%
SP500 - İletişim	246	342	322	353	39%	-6,6%	0,8%	9,6%
SP500 - Ulaştırma	998	983	917	973	-1%	-3,1%	-3,7%	6,1%
SP500 - Medya	1 003	1 412	1 299	1 441	41%	-9,2%	1,4%	10,9%
FX	2023-12-29	2024-12-31	2025-04-30	2025-05-30	2024	YBB	Nisan	Mayıs
Dolar Endeksi	101	108	99	99	7%	-4,1%	-4,4%	-0,1%
EUR/USD Parite	1	1	1	1	-6%	4,6%	4,6%	0,2%
Japon Yeni	141	157	143	144	11%	-4,7%	-4,5%	0,7%
Tahvil Getirileri	2023-12-29	2024-12-31	2025-04-30	2025-05-30	2024	YBB	Nisan	Mayıs
SOFR Getiri Endeksi	111	117	119	120	5,4%	1,8%	0,4%	0,4%
ABD 7-10Y Tahvil	96	92	96	95	-4,1%	2,3%	1,0%	-1,6%
ABD IG Tahvil	111	107	108	108	-3,5%	0,9%	-0,5%	-0,2%
ABD HY Tahvil	95	95	95	96	0,8%	0,5%	-0,5%	1,3%
GOÜ Dış Borçlanma	89	89	90	91	0,0%	1,8%	-0,5%	0,7%
GOÜ İç Borçlanma	25	23	24	25	-8,8%	6,8%	2,8%	0,9%
Faizler	2023-12-29	2024-12-31	2025-04-30	2025-05-30	2024	YBB	Nisan	Mayıs
ABD 10Y Tahvil	3,88	4,57	4,16	4,40	0,69	-0,17	-0,09	0,24
ABD 5Y Tahvil	3,85	4,38	3,73	3,96	0,53	-0,42	-0,25	0,24
ABD 2Y Tahvil	4,25	4,24	3,60	3,90	-0,01	-0,34	-0,31	0,29
ABD 10Y Tahvil BE	2,17	2,34	2,24	2,33	0,17	-0,01	-0,13	0,09
ABD 5Y Tahvil BE	2,15	2,39	2,31	2,39	0,24	0,00	-0,32	0,08
ABD 2Y Tahvil BE	2,02	2,54	2,76	2,62	0,52	0,08	-0,51	-0,14
Almanya 10Y Tahvil	2,02	2,37	2,44	2,50	0,34	0,13	-0,28	0,06
Almanya 2Y Tahvil	2,40	2,08	1,69	1,78	-0,32	-0,31	-0,33	0,09

Kaynak: Bloomberg

Emtia Getirileri

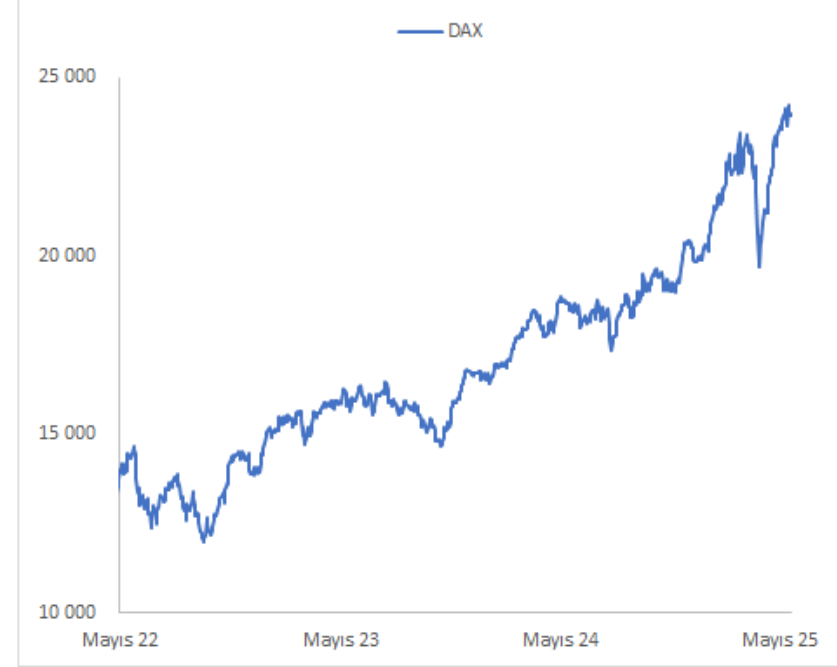
	2024-12-31	2025-03-28	2025-04-30	2025-05-30	2024	YBB	Nisan	Mayıs
Baltic Dry	997	1 602	1 386	1 418	-52%	42%	-13%	2%
WTI Aktif Kontrat	72	69	58	61	0%	-15%	-16%	4%
Brent Aktif Kontrat	75	74	63	64	-3%	-14%	-14%	1%
Doğalgaz Aktif Kontrat	4	4	3	3	45%	-5%	-18%	4%
TTF Doğalgaz (EUR)	50	40	32	34	56%	-33%	-21%	5%
NYMEX Crack Spread	17	25	26	24	-28%	39%	7%	-11%
Kömür Aktif Kontrat (Rotterdam)	113	103	96	95	19%	-16%	-7%	-1%
Iron Ore Aktif Kontrat (USD)	103	103	97	97,7	57%	-5%	-6%	1%
Iron Ore Spot (Çin) (USD)	95	97	94	92,6	-28%	-3%	-3%	-1%
Çin Sıcak Haddelenmiş Çelik (USD)	476	466	453	448	-17%	-6%	-3%	-1%
Türkiye Sıcak Haddelenmiş Çelik (USD)	570	595	583	565	-20%	-1%	-2%	-3%
Bakır (LME)	8 768	9 795	9 125	9 498	2%	8%	-7%	4%
Alüminyum (LME)	2 552	2 548	2 400	2 444,0	7%	-4%	-6%	2%
Çinko (LME)	2 979	2 857	2 593	2 620,0	12%	-12%	-9%	1%
Nikel (LME)	15 328	16 380	15 418	15 237,0	-8%	-1%	-6%	-1%
Kurşun (LME)	1 952	2 026	1 958	1 958,0	-6%	0%	-3%	0%
Ons Altın	2 625	3 085	3 289	3 289,3	27%	25%	7%	0%
Ons Gümüş	29	34	33	33,0	21%	14%	-4%	1%

Kaynak: Bloomberg

Global Endeksler Ilımlı Ticaret Havasıyla Yükseldi

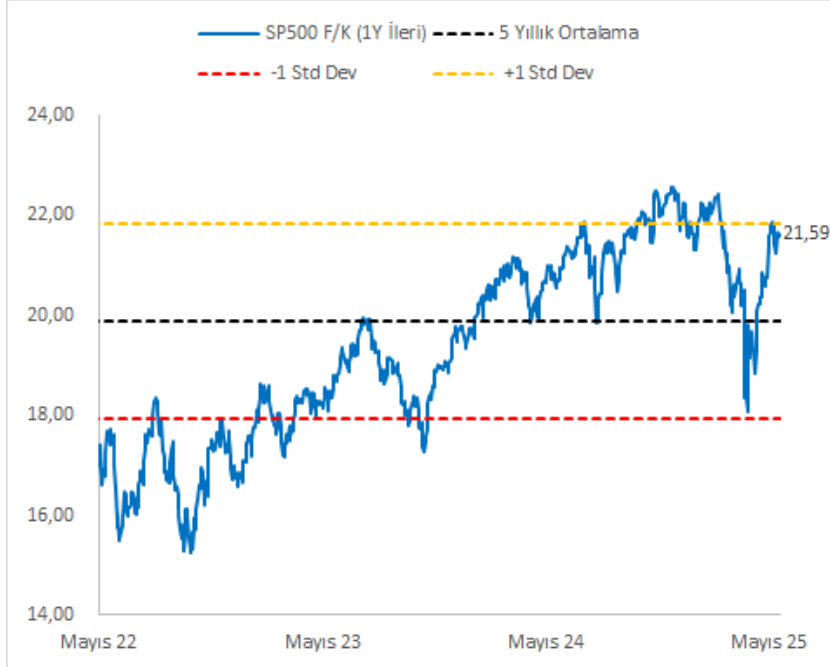


Kaynak: Bloomberg

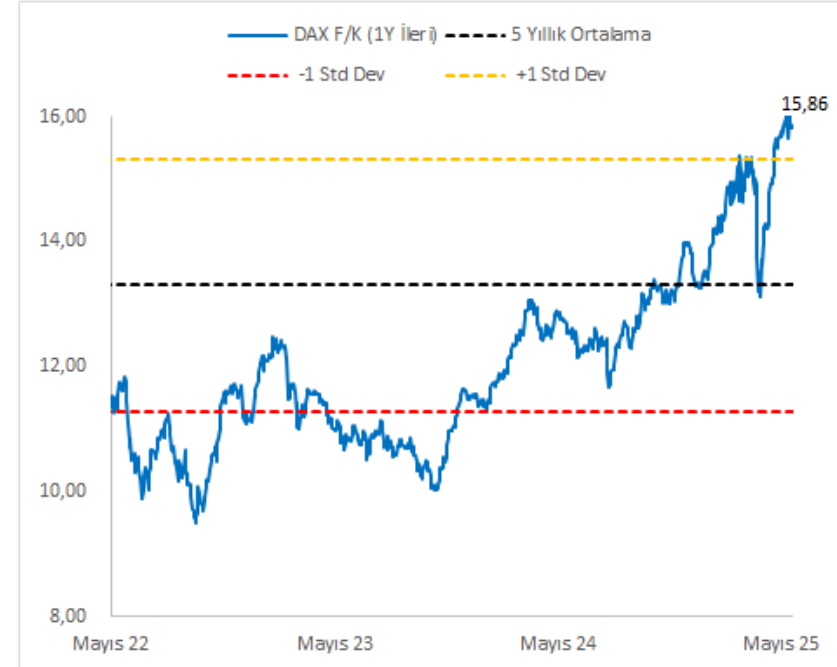


ABD ile Çin'in karşılıklı tarifeleri 90 gün boyunca askıya alması ve ay içinde iki ülkeden gelen olumlu haber akışları, S&P ve DAX endekslerinin en iyi aylık performanslarını göstermelerine olanak sağladı.

Değerlemeler Yeniden Yüksek Seviyelerde

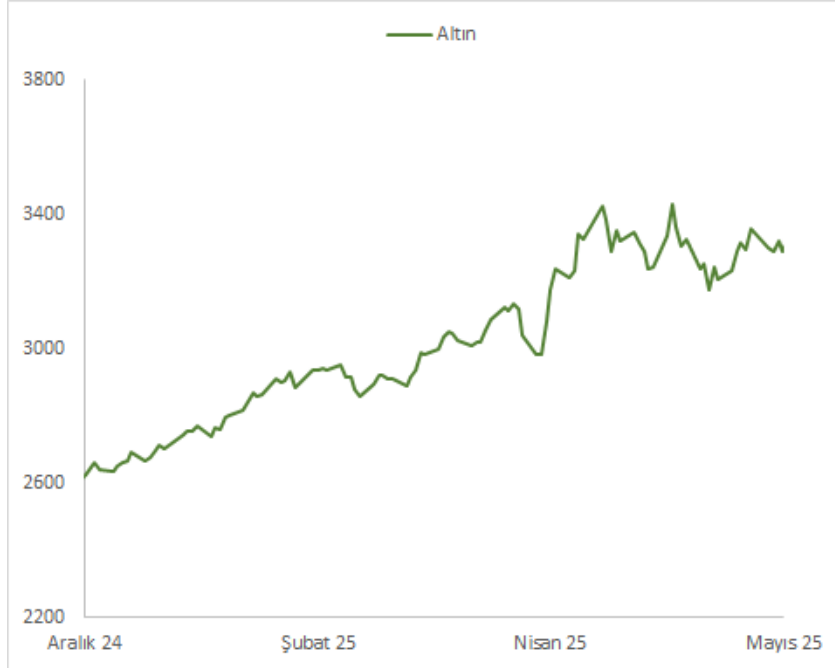


Kaynak: Bloomberg

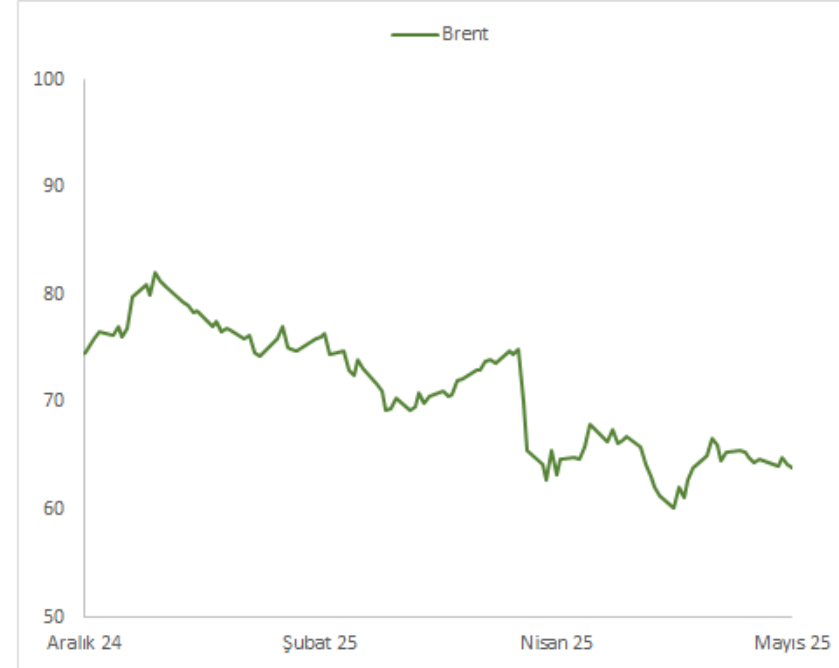


Nisan ayının başlarında beş yıllık ortalamasının bir standart sapma altına kadar gerileyen S&P 500 Fiyat/Kazanç (F/K) oranı, toparlanmayla beraber Mayıs ayında bir standart sapma yukarısı olan üst banda gelmiştir. Öte yandan, DAX endeksi ise aşırı değerlendirme bölgesi olan üst bandı aştı.

Jeopolitik Etkiler Altın ve Petrol Tarafında Volatilite Yarattı

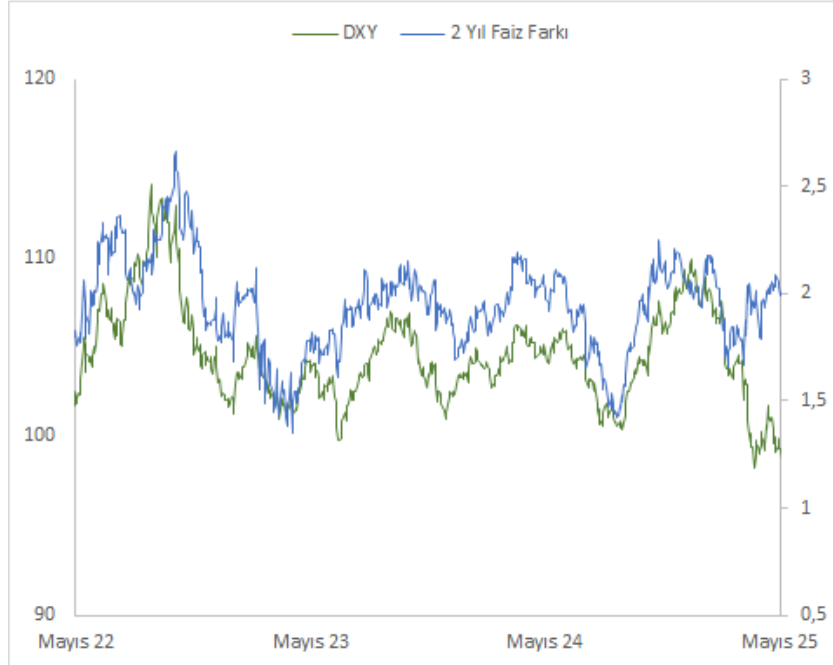


Kaynak: Bloomberg

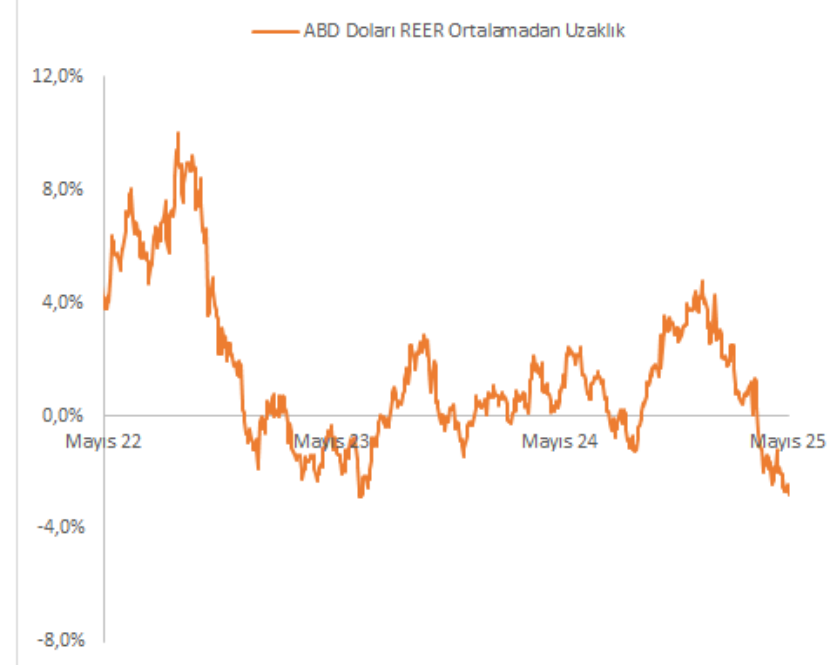


İsrail'den İran'ın nükleer tesislerine olası saldırı gündemi ve Ukrayna'nın Rusya'ya karşı drone saldırıları, küresel jeopolitik risk algısını artırarak gün bazında altın ve petrol fiyatlarında volatiliteye neden oldu.

Dolar Endeksi Tarihi Düşük Seviyelerde



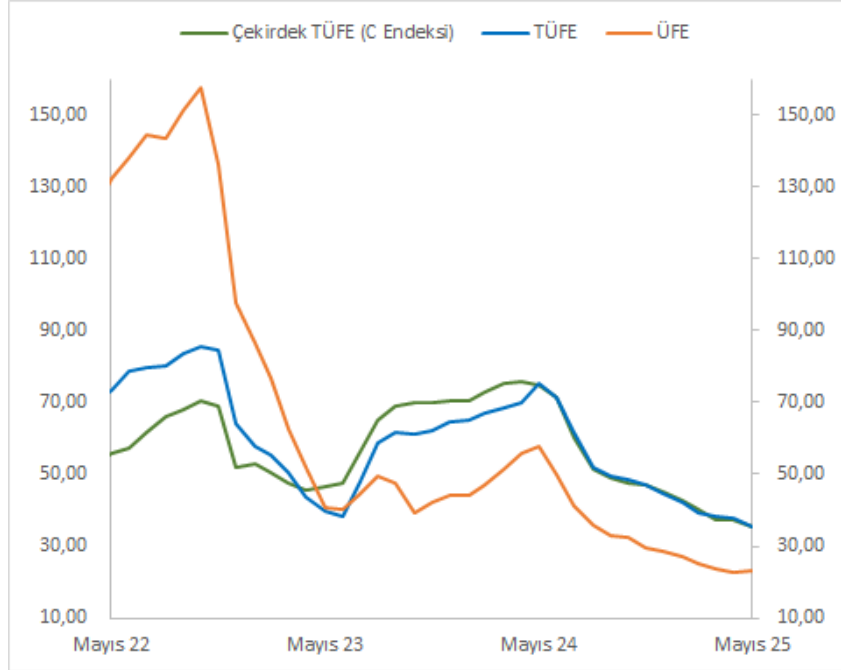
Kaynak: Bloomberg



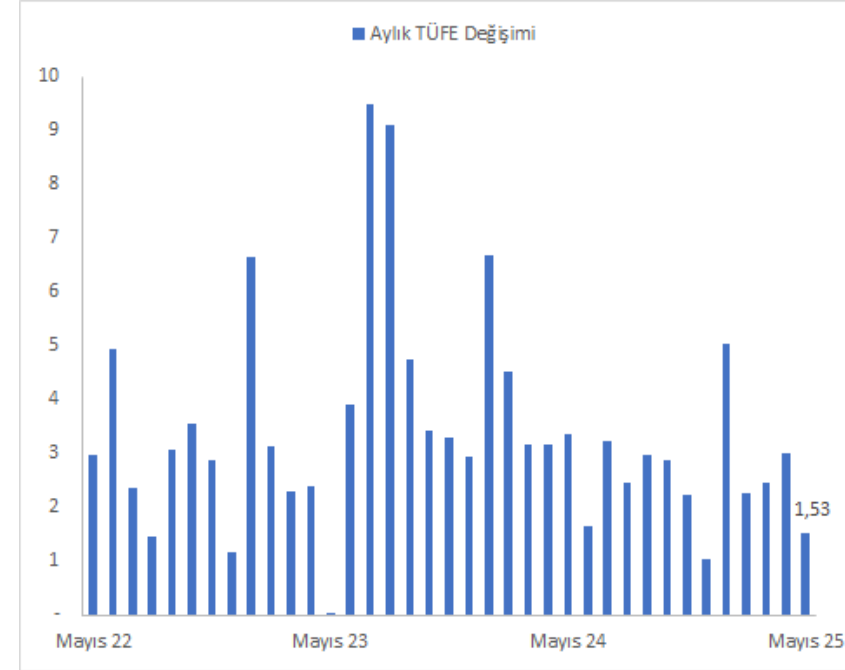
Mayıs ayında ABD'nin artan borç seviyeleri yatırımcıları Amerikan tahvillerinden uzaklaştırırken, dolara olan talep de zayıfladı. Dolar endeksi, 2022'den bu yana en düşük seviye olan 99,0 ile ayı kapattı

Yurtdiçi Piyasalar

Mayıs Enflasyonu Beklentilerin Altında %1,53 Açıklandı

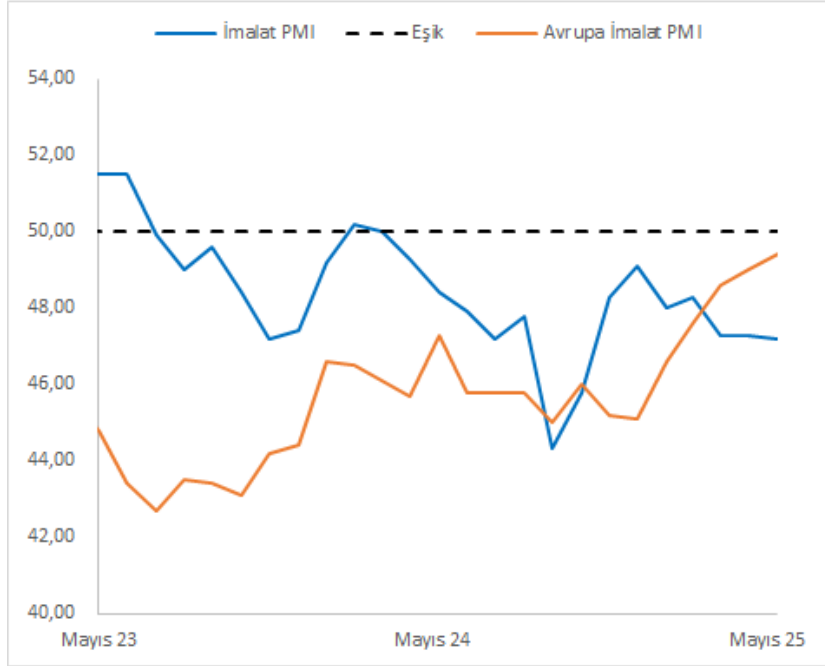


Kaynak: TÜİK



Alt kalemlere bakıldığında en yüksek artış; %6,97 ile giyim ve ayakkabı, %2,99 ile konut ve %2,66 ile ulaştırma gruplarında görüldü. Gıda ve alkolsüz içecekler ile haberleşme gruplarında ise düşüş yaşandı. Gelen veri Merkez Bankası'nın faiz indirim beklentilerini kuvvetlendirdi.

Gerileyen Yeni Siparişler Daralamasının Devamına İşaret Ediyor



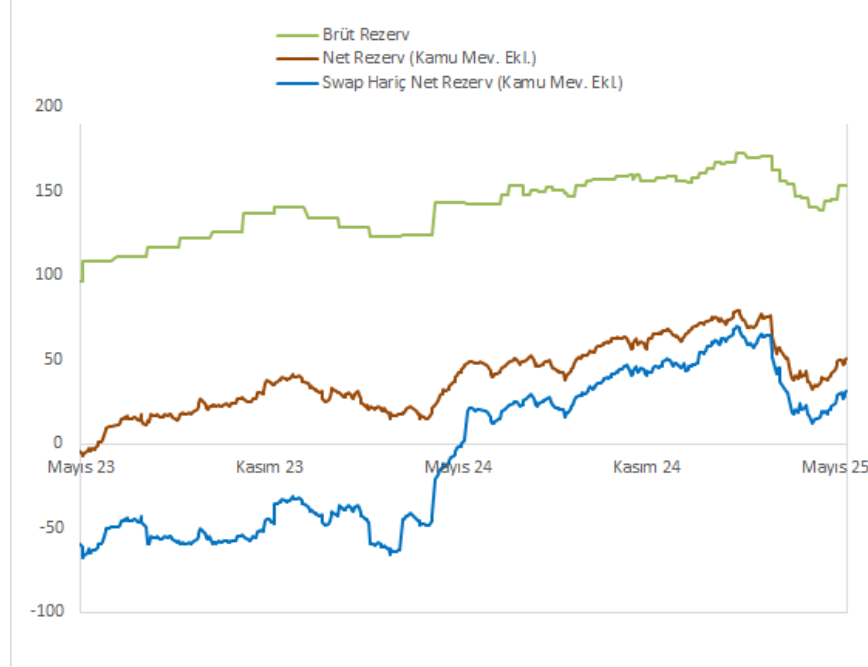
*ISO



*SAMEKS

Sanayi sektöründe yeni siparişlerin belirgin şekilde azalması; parasal sıkılaştırmanın etkisiyle zayıflayan talep koşulları ve finansmana erişimdeki zorlukların ekonomide belirgin şekilde hissedildiğini ortaya koymaktadır.

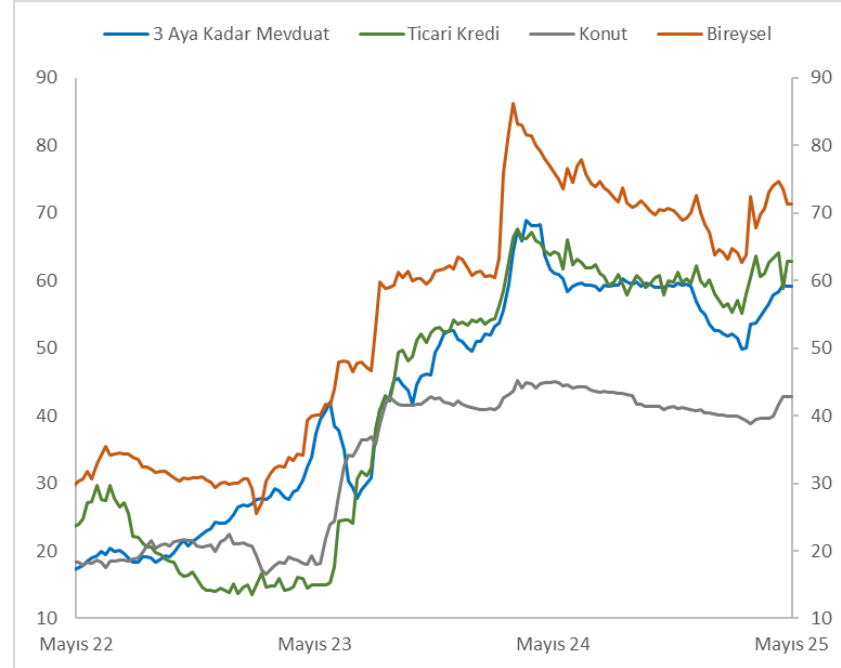
Makroihtiyati Önlemler ile Rezervlerdeki Toparlanma Devam Ediyor



Kaynak: TCMB

Yabancı para mevduatlarına tüm vadelerde 200 baz puanlık zorunlu karşılık artışı ve firmaların dövizlerini TL'ye dönüştürmesini teşvik etmek amacıyla döviz dönüşüm desteği oranının %3'e yükseltilmesi ve buna benzer kararlarla, dövizden TL'ye geçiş desteklenmiş ve TCMB rezervlerine katkı sağlanmıştır.

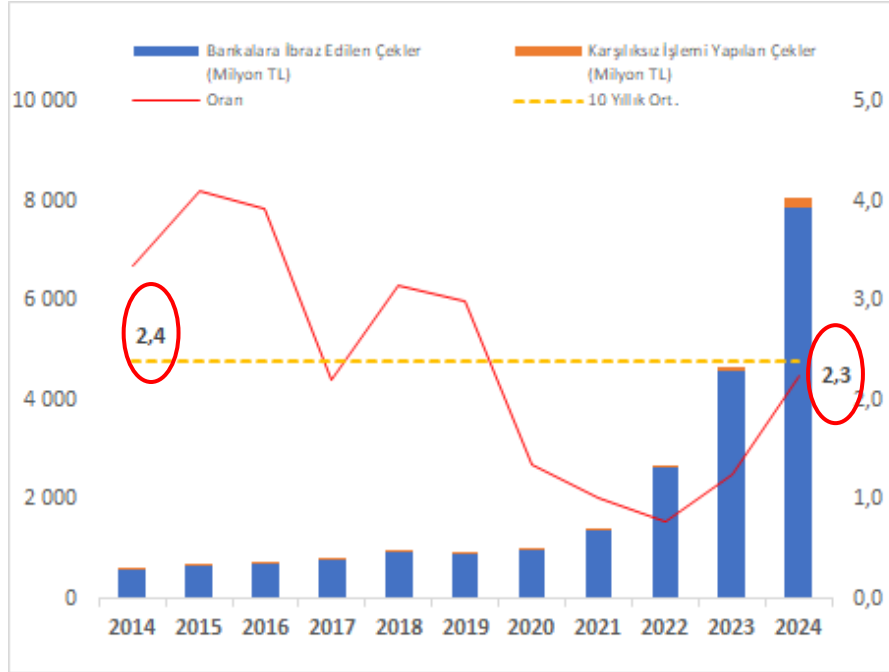
Zorunlu Karşılık Hamlesi Mevduat Faizlerini Yukarı Çekti



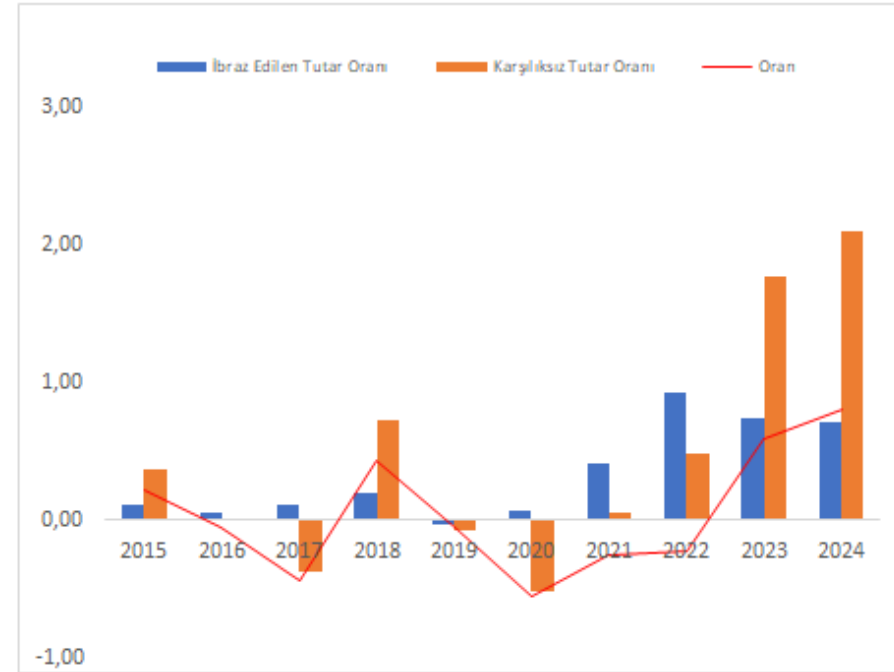
Kaynak: TCMB

Bankaların zorunlu karşılık oranlarının artırılması, bankaların maliyetlerini dengelemek amacıyla mevduat faizlerini yükseltmesine yol açtı.

Reel Sektör Temerrüt Riski 10 Yıllık Ortalamanın Altında



Kaynak: Risk Merkezi, TCMB Blog, Hedef Portföy Araştırma



İbraz edilen çek sayısı artmasına rağmen, 10 yıllık ortalamasının altında kalmaya devam eden temerrüt riski, ekonomik toparlanmanın sınırlı ve temkinli seyrettiğini ve sıkı para politikasının firmalara ciddi zarar vermediğini göstermektedir.

Düşen Mevduat Oranlarıyla Birlikte Döviz Fonlara Giriş Devam Ediyor

Yatırım ve Emeklilik Fonları Akım Verisi			
Endeks Adı	Aylık Giriş/Çıkış	YBB Giriş/Çıkış	AuM (TRY)
Para Piyasası (YF+EF)	160,667,208,120	(429,609,862,367)	1,138,966,178,182
Hisse Senedi (YF+EF)	(11,570,907,274)	(52,850,932,128)	327,070,990,252
Eurobond (YF+EF)	68,390,352,400	278,242,034,722	1,811,993,974,359
Kıymetli Madenler (YF+EF)	(407,122,702)	40,890,174,967	687,911,206,404

Yatırım Fonları (YF)				Emeklilik Fonları (EF)			
Endeks Adı	Aylık Giriş/Çıkış	YBB Giriş/Çıkış	AuM (TRY)	Endeks Adı	Aylık Giriş/Çıkış	YBB Giriş/Çıkış	AuM (TRY)
Para Piyasası Endeksi	143,577,303,220	(478,397,435,072)	991,181,012,946	Değişken	(2,436,676,490)	(13,698,433,614)	149,643,622,303
Borçlanma Araçları Endeksi	(461,117,637)	3,601,834,504	131,860,095,560	Dengeli (Esnek & Karma)	297,570,467	(3,971,335,842)	17,908,426,962
Hisse Senedi Endeksi	(5,982,196,924)	(27,380,934,445)	185,181,289,459	Endeks + Hisse	(5,588,710,351)	(25,469,997,683)	141,889,700,792
Hisse Senedi	(7,175,656,106)	(28,560,508,278)	81,865,584,408	Endeks	(475,883,559)	(2,353,802,103)	11,391,506,146
Hisse Senedi-Endeks Hisse	(834,438,093)	(3,327,018,963)	14,454,538,664	Hisse	(5,112,826,792)	(23,116,195,580)	130,498,194,646
Katılım-Hisse	(461,843,375)	(876,264,133)	6,655,399,819	Fon Sepeti	(479,515,952)	(3,852,323,944)	28,626,926,599
Serbest-Hisse	2,489,740,650	5,382,856,929	82,205,766,568	Kamu Dış Borçlanma	(2,609,465,892)	(7,958,748,961)	81,323,347,905
Kıymetli Madenler Endeksi	(3,762,778,965)	1,849,529,095	107,699,246,076	Kamu İç Borçlanma (TL)	(4,805,842,433)	3,424,686,384	31,828,281,164
Karma & Değişken Endeksi	(1,947,982,003)	(8,372,721,743)	57,712,867,265	Para Piyasası	17,089,904,900	48,787,572,705	147,785,165,236
Fon Sepeti Endeksi	(4,948,548,990)	(13,369,366,630)	58,597,503,188	Standart	49,239,163	347,176,674	29,301,152,788
Katılım Endeksi	(5,557,287,533)	19,972,896,620	213,723,826,768	Altın	3,355,656,264	39,040,645,872	580,211,960,329
Döviz -Eurobond Endeksi	70,999,818,292	286,200,783,684	1,730,670,626,454	Katkı	2,354,456,247	18,690,245,187	164,025,726,831
Dış Borçlanma(Eurobond)	(924,872,837)	(1,914,103,622)	16,220,239,373	Öst	94,800,489	4,265,610,148	13,790,003,163
Yabancı Borçlanma Araçları	7,312,297	142,262,576	1,238,314,068	TOPLAM	7,226,615,924	55,339,486,778	1,372,544,310,910
Kira Sertifikası (Döviz)	(2,665,039)	(140,133,968)	227,208,816				
Serbest-Döviz	71,920,043,871	288,112,758,698	1,712,984,864,197				
TOPLAM	191,917,209,460	(215,895,413,985)	3,476,626,467,716				

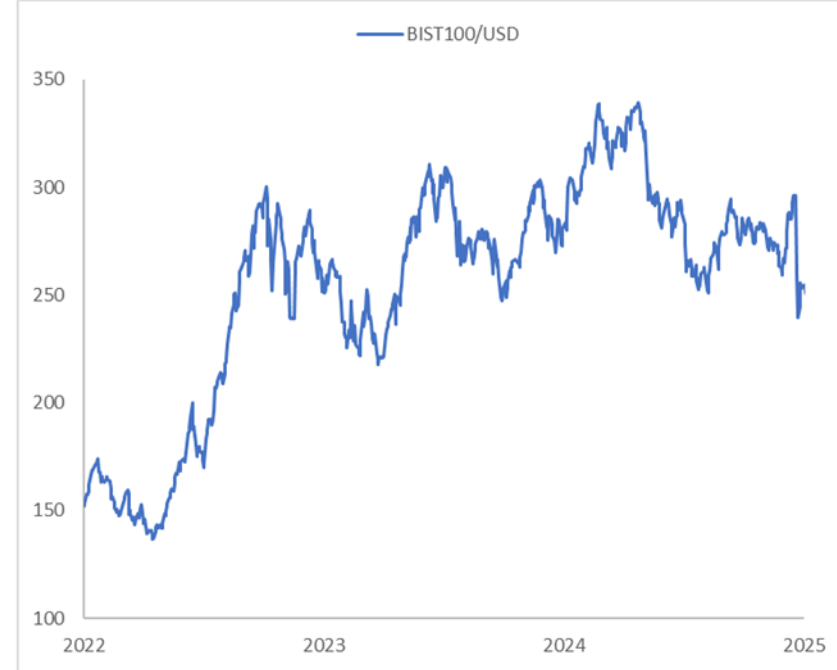
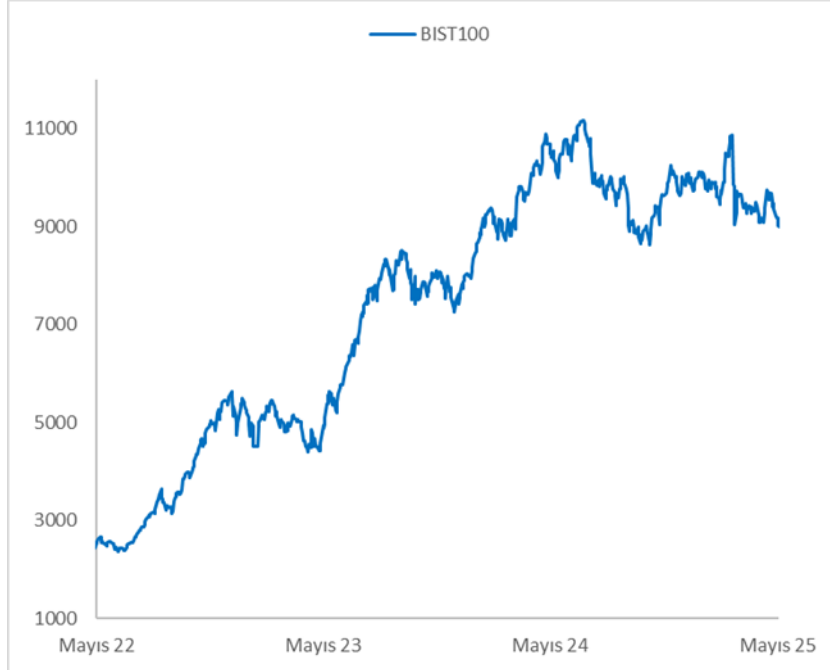
Kaynak: Rasyonet, TEFAS, Hedef Portföy Araştırma

Mayıs'da Yurt İçi Piyasalarda Karışık Seyir Hakimdi

Hisse Senetleri	12/31/2024	3/28/2025	4/30/2025	5/30/2025	2024	YBB	Nisan	Mayıs
BIST 100	9 831	9 659	9 078	9 020	32%	-8,2%	-6,0%	-0,6%
BIST 30	10 756	10 577	9 900	9 940	34%	-7,6%	-6,4%	0,4%
BIST Banka	14 555	12 626	11 452	12 077	67%	-17,0%	-9,3%	5,5%
BIST Sigorta	66 509	58 271	55 612	54 468	97%	-18,1%	-4,6%	-2,1%
BIST Sınai	13 054	12 767	12 219	11 776	13%	-9,8%	-4,3%	-3,6%
BIST Holding	8 914	8 877	8 409	8 423	34%	-5,5%	-5,3%	0,2%
BIST GYO	3 588	3 667	3 636	3 744	46%	4,4%	-0,8%	3,0%
BIST Kimya	11 536	10 893	10 367	9 865	1%	-14,5%	-4,8%	-4,8%
BIST Gıda ve İçecek	11 496	10 633	10 657	10 317	30%	-10,3%	0,2%	-3,2%
BIST Elektrik	512	466	471	494	13%	-3,6%	1,2%	4,8%
BIST Teknoloji	13 943	18 524	19 710	18 807	46%	34,9%	6,4%	-4,6%
BIST İletişim	2 326	2 436	2 338	2 465	67%	6,0%	-4,0%	5,4%
BIST Ulaştırma	33 949	38 082	35 872	34 702	37%	2,2%	-5,8%	-3,3%
BIST 100-30	17 660	17 317	16 456	15 879	26%	-10,1%	-5,0%	-3,5%
BIST Temettü - Tüm	10 754	10 408	9 835	9 786	44%	-9,0%	-5,5%	-0,5%
FX & Emtia	12/31/2024	3/28/2025	4/30/2025	5/30/2025	2024	YBB	Nisan	Mayıs
USDTRY	35,35	38,00	38,49	39,20	20%	10,9%	1,3%	1,8%
EURTRY	36,64	41,15	43,75	44,55	13%	21,6%	6,3%	1,8%
TL Sepet Kur	36,00	39,57	41,12	41,87	16%	16,3%	3,9%	1,8%
Altın/TL	92 927	117 237	126 584	129 142	53%	39,0%	8,0%	2,0%
Gümüş/TL	1 022	1 297	1 255	1 295	46%	26,7%	-3,2%	3,1%
Repo Getiri	12/31/2024	3/28/2025	4/30/2025	5/30/2025	2024	YBB	Nisan	Mayıs
TL Ref Getiri	3 310	3 697	3 844	4 006	64%	21%	4,0%	4,2%
Katılım TL Ref Getiri	2 067	2 302	2 389	2 487	60%	20,3%	3,8%	4,1%
Faizler	12/31/2024	3/28/2025	4/30/2025	5/30/2025	2024	YBB	Nisan	Mayıs
TR 10Y Tahvil	29,04	33,58	34,97	33,52	2,3	4,5	1,39	-1,45
TR 5Y Tahvil	33,10	38,82	39,84	38,36	4,4	5,3	1,02	-1,48
TR 2Y Tahvil	40,56	46,25	46,89	44,04	0,9	3,5	0,64	-2,85
TR 10Y Tahvil BE*	23,88	28,75	29,70	28,31	-3,6	4,4	0,95	-1,39
TR 5Y Tahvil BE*	28,22	33,75	34,33	32,91	-1,8	4,7	0,58	-1,42
TR 2Y Tahvil BE*	29,15	40,91	41,10	38,37	-13,0	9,2	0,19	-2,73
TR 10Y Eurobond	7,41	7,60	7,79	7,77	0,3	0,4	0,19	-0,02
TR 5Y Eurobond	6,68	7,04	7,17	7,06	0,2	0,4	0,14	-0,12
TR 2Y Eurobond	5,49	6,17	6,19	6,05	-0,8	0,6	0,02	-0,15
TR 5Y CDS	263	319	365	322,43	-20,9	60	46	-42

Kaynak: Bloomberg

BİST 100 Mayıs'ı Yatay Tamamladı



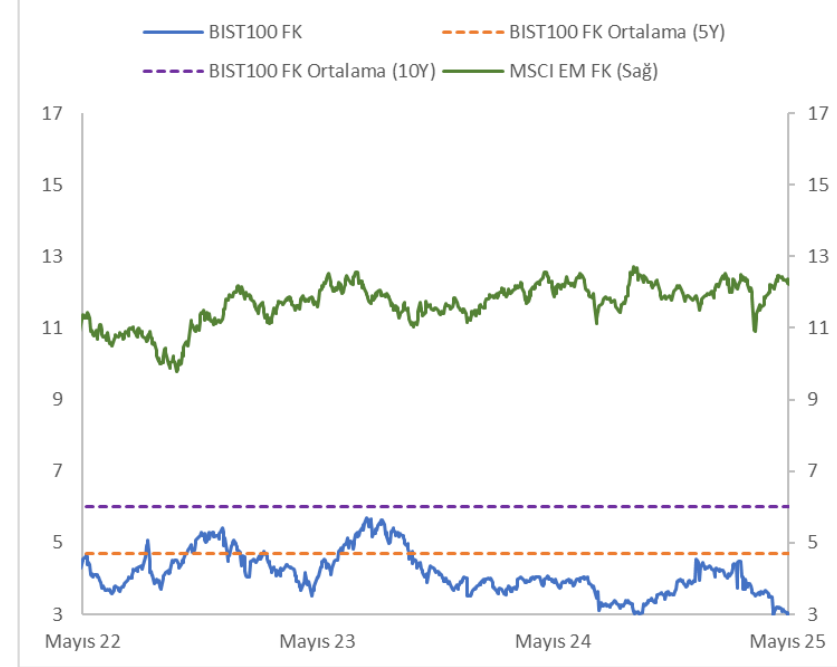
Kaynak: Bloomberg

BIST 100'ün global endekslerle korelasyonunun zamanla azalması ile Mayıs ayında global endekslerde yaşanan yükselme BIST 100'e yansımada. Endeks ayı yatay bir seyirle kapattı.

Gelişmekte Olan Ülke İskontosu Benzer Seviyelerde

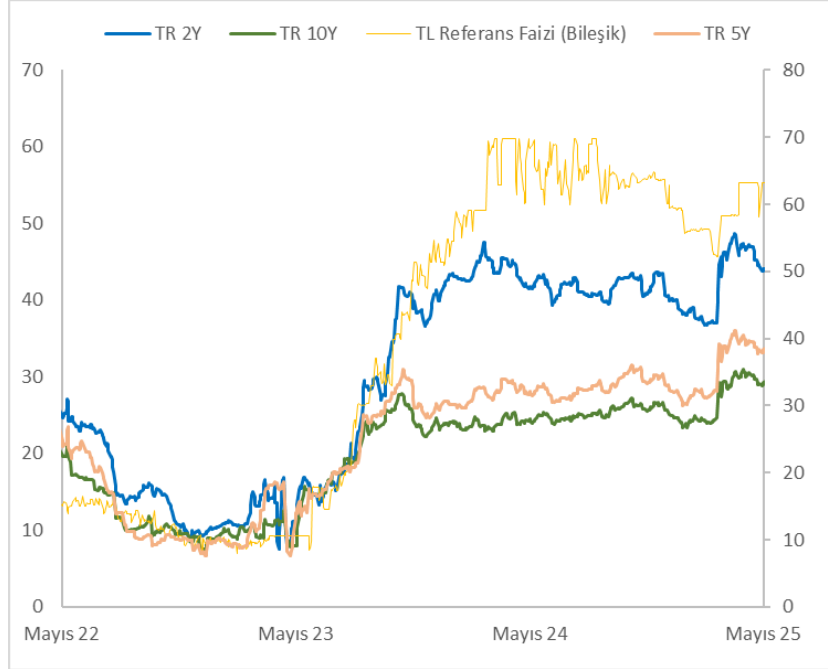


Kaynak: Bloomberg

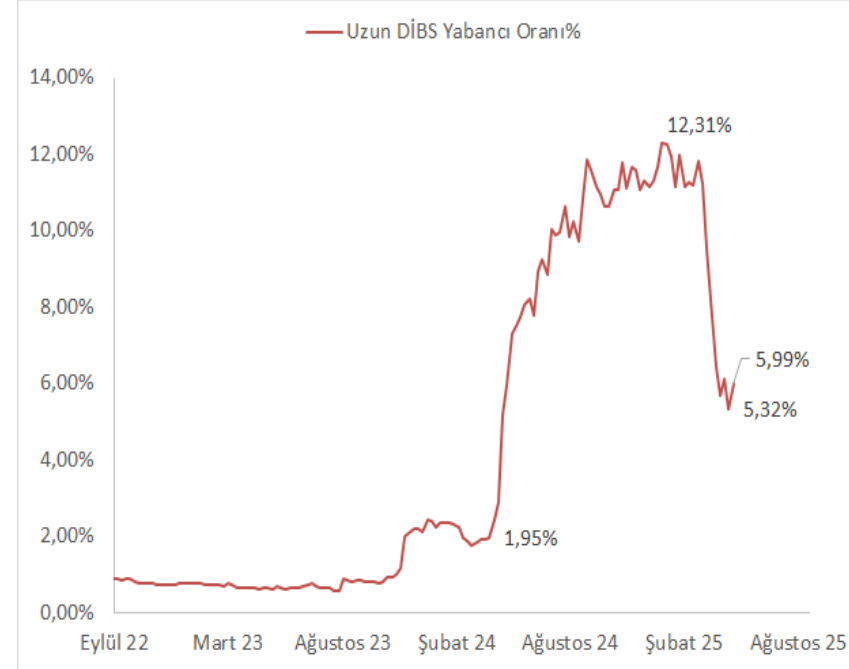


BIST 100 Endeksinin, diğer gelişmekte olan ülke endekslerine kıyasla görece değerini gösteren iskonto oranı, bu ay değişiklik göstermedi. Hala ortalama seviyelerin altında yaklaşık %70 seviyesinde, diğer ülkelere kıyasla ucuzluğunu korumuştur.

Tahvildeki Yabancı Oranı Tekrar Yükselişe Geçebilir

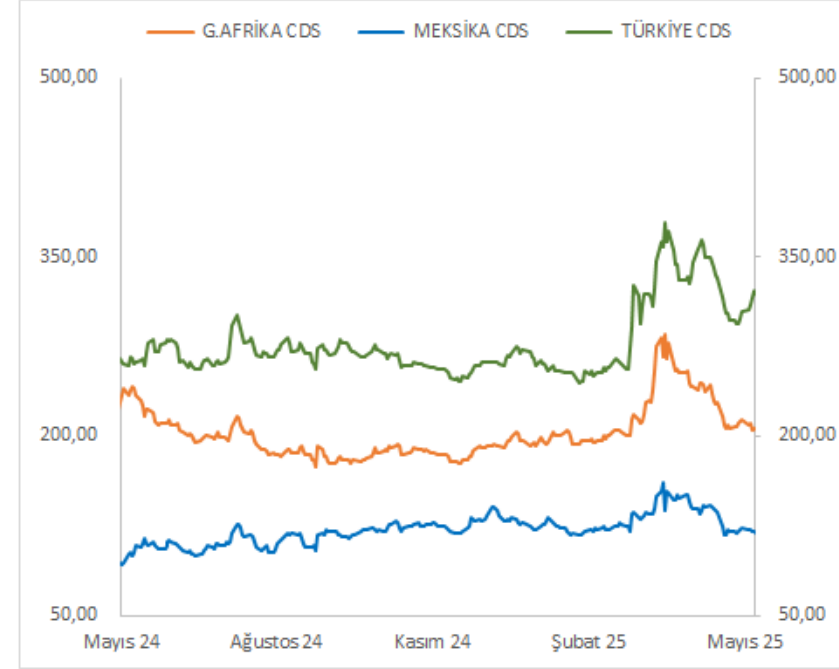
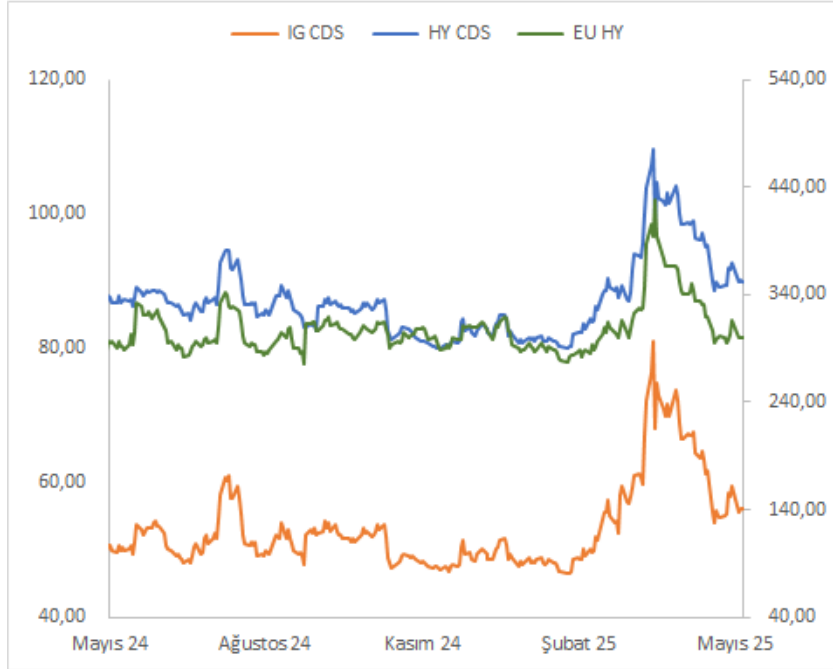


Kaynak: Bloomberg



Faiz indirimlerinin ötelenmesi ile DİBS'lerden çıkış yapan yabancı yatırımcının, faiz indirimleri yaklaşırken TL tahvillerine ilgisi tekrar yükselebilir.

Globalde CDS'ler Yüksek Seviyelerde Seyretti



Kaynak: Bloomberg

Kredi risk priminin yüksek seviyelerde seyretmesi, benzer kredi notuna sahip ülkelere göre Eurobond'larda fırsat barındırıyor.

Kurum Görüşleri

Varlıklar	Olumsuz	Sınırlı Olumsuz	Nötr	Sınırlı Olumlu	Olumlu
Yurt İçi Hisse Senetleri				✓	
Yurt Dışı Hisse Senetleri		✓			
Eurobond					✓
ABD Tahvilleri				✓	
Altın				✓	
Döviz Mevduat		✓			
5-10 Yıl DİBS					✓
2-5 Yıl DİBS					✓
Özel Sektör TL Tahvilleri					✓
TL Para Piyasası					✓

Fon Önerileri

Fon	İsim	Temkinli	Dengeli	Atak	Agresif
HNC	HEDEF PORTFÖY ÜÇÜNCÜ HİSSE SENEDİ FONU (HİSSE SENEDİ YOĞUN FON)	5	10	25	35
HJB	HEDEF PORTFÖY BİRİNCİ DEĞİŞKEN FON		20	30	40
HAM	HEDEF PORTFÖY ALTIN KATILIM FONU	5	5	10	20
HEH	HEDEF PORTFÖY ALGO EVEREST İSTATİSTİKSEL ARBİTRAJ HİSSE SENEDİ SERBEST FON (HİSSE SENEDİ YOĞUN FON)	30	50	30	5
KSA	HEDEF PORTFÖY KISA VADELİ SERBEST (TL) FON	60	15	5	
TOPLAM		100	100	100	100

Önerilere dahil olan HDA Fonu'nu listemizden çıkararak yerine HEH Fonu'nu ekliyoruz.

HEDEF PORTFÖY YÖNETİMİ ARAŞTIRMA BİRİMİ

İlkay Öztürk, 0212 970 85 74
Sima Nubihar Çelik, 0212 970 85 88
Aleyna Dereliođlu, 0212 970 85 64
Serhat Aksoy, 0212 970 85 52

ilkay.ozturk@hedefportfoy.com.tr
sima.celik@hedefportfoy.com.tr
aleyna.derelioglu@hedefportfoy.com.tr
serhat.aksoy@hedefportfoy.com.tr

YASAL UYARI: Yatırım fonlarının geçmiş dönemlere ilişkin getirileri, gelecek dönem getirileri için gösterge değildir.

Bu rapor, Hedef Portföy Yönetimi A.Ş.'nin yöneticisi olduđu yatırım fonları hakkında bilgilendirmek amacı ile hazırlanmıştır. Belli bir getirinin sağlanmasına yönelik olarak verilmemekte olup, belirli bir sermaye piyasası aracına yatırım yapılması niteliđi taşımamaktadır, ayrıca alım/satıma ilişkin bir tavsiye olarak yorumlanmamalıdır. Hiçbir şekilde yönlendirici nitelikte olmayan bu içeriđin, müşterilerin ve diđer yatırımcıların alım/satım kararlarını destekleyebilecek yeterli bilgileri kapsamayabileceđi dikkate alınmalıdır.

Bu raporda yer alan her türlü bilgi, veri, istatistikî şekil, grafik ve bilgiler, mevcut piyasa koşulları çerçevesinde Hedef Portföy Yönetimi A.Ş. tarafından objektif ve güvenilir olduđuna inanılan ve kamunun erişimine açık bilgi kaynaklarından ve/veya veri dağıtım şirketlerinden elde edilerek derlenmiştir. Bu doğrultuda, söz konusu verilerdeki hata, güncellemeler, gecikmeler veya eksikliklerden dolayı Hedef Portföy Yönetimi A.Ş.'nin ve çalışanlarının ve ortaklarının hiçbir sorumluluđu bulunmamaktadır. Burada yer alan fiyatlar, veriler ve bilgilerin tam ve doğru olduđu garanti edilemez; içerik, haber verilmeksizin deđiştirilebilir.

Paylaşılan bilgiler mali durumunuz ile risk ve getiri tercihlerinize uygun olmayabilir. Sadece burada yer alan bilgilere dayanarak yatırım kararı verilmesi beklentilerinize uygun sonuçlar doğurmayabilir. Bu nedenle bu raporda yer alan bilgilerdeki hatalardan, eksikliklerden ya da bu bilgilere dayanılarak yapılan işlemlerden, yorum ve bilgilerin kullanılmasından doğacak her türlü maddi/manevi zararlardan ve her ne şekilde olursa olsun üçüncü kişilerin uğrayabileceđi her türlü doğrudan ve/veya dolaylı zararlardan dolayı Hedef Portföy Yönetimi A.Ş. ile bađlı kuruluşları, çalışanları, yöneticileri ve ortakları sorumlu tutulamaz. Burada yer alan yatırım bilgi, yorum ve tavsiyeleri yatırım danışmanlığı kapsamında değildir.

NOT: Açıklanan dönemsel ve mevduat eşleniđi getiriler, bireysel yatırımcılar için gösterge amaçlı olup, fon getirilerinin mevduat ürününün faiz ile karşılaştırılması için yapılan bir hesaplama değildir. Mevduat karşılığı yıllıklandırılmış getiriler [(Fonun dönem getirisi x 365 / (dönem gün sayısı) x ((100 - fon stopaj oranı) / (100 - TL aylık mevduat stopaj oranı*))] formülü ile hesaplanmaktadır. Fonların ihraç tarihlerine izahnamelerinde yer verilmektedir. (*Mevduat stopaj oranı tüm dönemler için %15 olarak alınmıştır.)



HEDEFPORTFÖY

Hedef Portföy Yönetimi A.Ş

Adres: Ağaoğlu My Newwork
Barbaros, İhlamur Bv No: 3, 34746 Kat:20
D:217
Ataşehir/İstanbul

Tel: 0212 970 85 70
E-posta: info@hedefportfoy.com.tr
www.hedefportfoy.com.tr

